

foto-cine

22º

SALÃO INTERNACIONAL



**DE
ARTE FOTOGRÁFICA
DE SÃO PAULO**

ano XII
n. 139

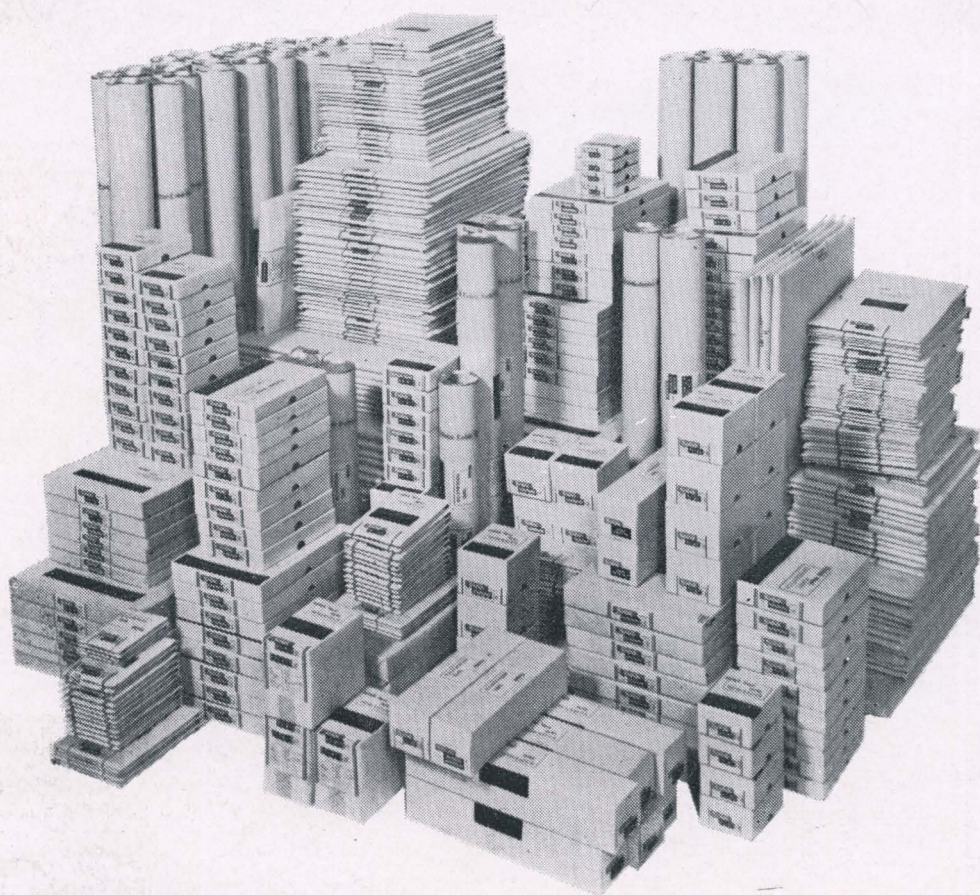
580 EMBALAGENS


DIFERENTES EM ESTOQUE PERMANENTE, À SUA ESCOLHA!

19 emulsões diferentes...
44 tamanhos diferentes...
6 superfícies diferentes...
3 pesos diferentes de papel:
100, 135, 240 g...



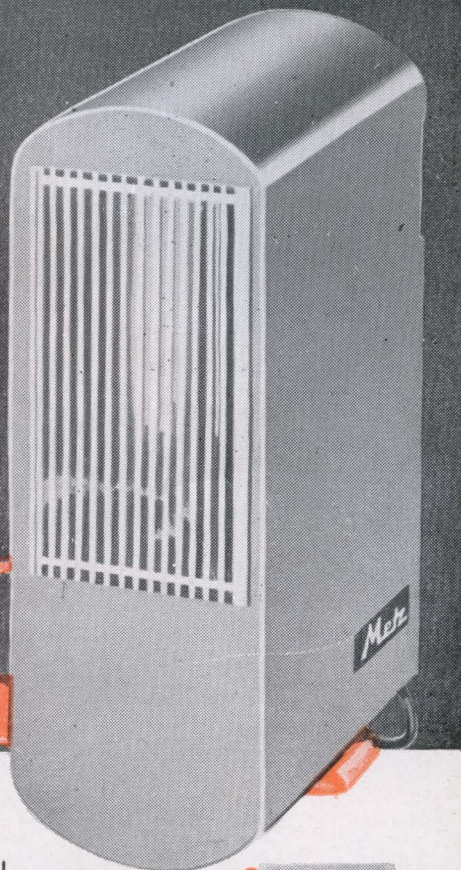
—UM ORGULHO DA INDÚSTRIA BRASILEIRA



 Há 8 anos são fabricados no Brasil os Papéis Fotográficos Kodak, sob o mais alto controle de qualidade. Para melhores resultados, use-os com fórmulas e produtos químicos Kodak.

Metz**Metz****109****110**OS DOIS NOVOS
FLASHES ELETRÔNICOS

Mecablitz

de máximo rendimento
e de mínimo tamanhoIntervalo entre os disparos 9 segundos
50 disparos por carga
Alimentação por acumulador de níquel
cadmium extremamente econômico

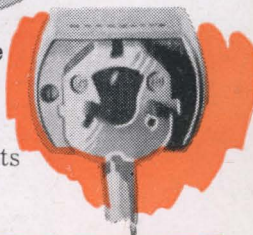
Capacidade:

Modelo 109 - 40/50 watts.

Pêso 300 gramas

Modelo 110 - 60/70 watts.

Pêso 450 gramas

Carregador de
corrente
adaptável em
110 e 220 voltsSimplíssima
tabela de
composiçãoPosição correta
para a carga da bateria

Ambos os modelos funcionam igualmente ligados a corrente eléctrica

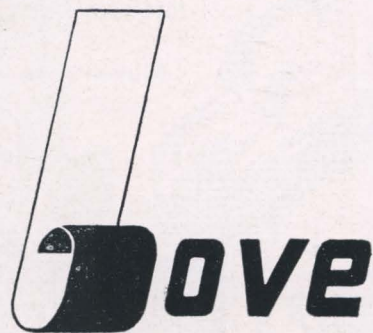
DISTRIBUIDORES EXCLUSIVOS

TROPICAL

LIMITADA

CAIXA POSTAL, 6660 - São Paulo

À venda nas boas
casas do ramo



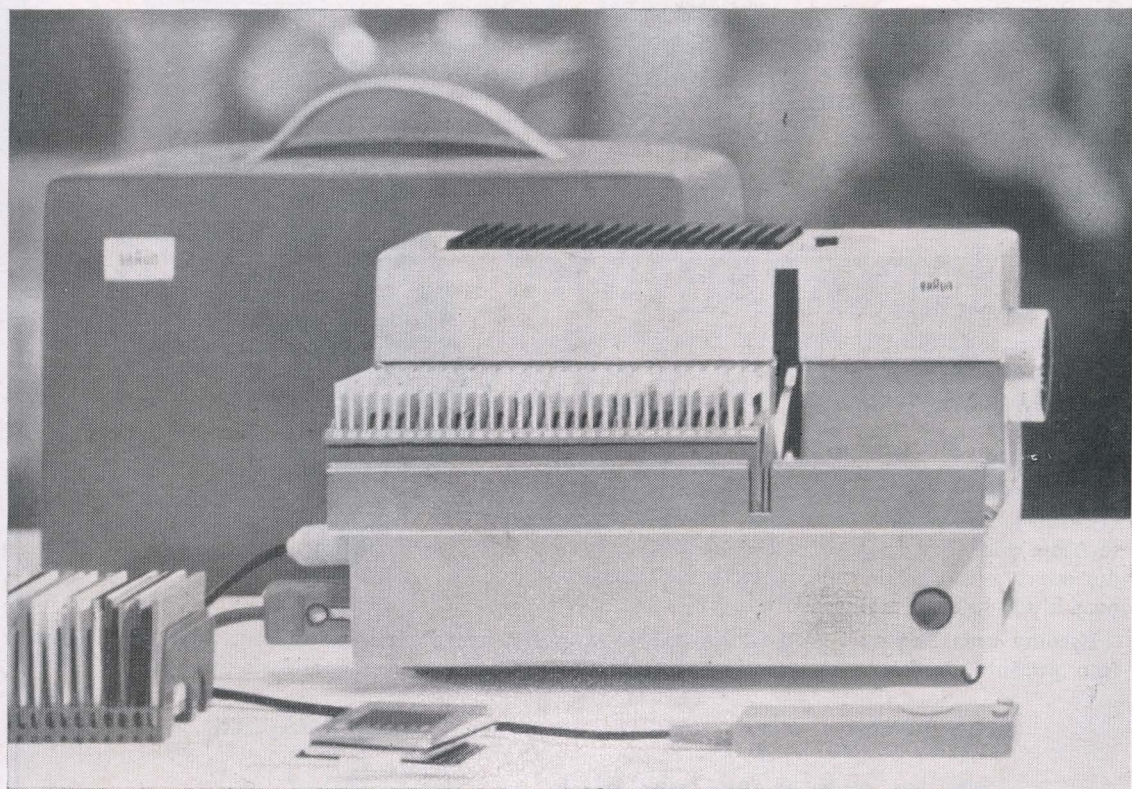
Papel fotográfico de
alta qualidade de
fabricação nacional

Representantes exclusivos

ALIANÇA COMERCIAL DE ANILINAS S/A Secção Agfa Photo
RIO DE JANEIRO — SÃO PAULO — RECIFE — PÓRTO ALEGRE — CURITIBA

PROJETOR **BRAUN** D 40

Super automatico, alimentação manual
ou automática,
magazine comum, controle remoto.



Compacto, facilmente transportavel,
é o projetor da atualidade

“Comercial e Importadora IBIRAPUERA Ltda.”

RUA DA ABOLIÇÃO, 170 — FONES: 32-0029 - 37-0099 — SÃO PAULO

VERSATILIDADE ILIMITADA

ASAHI PENTAX

Existem muitas razões para se ter uma **Asahi Pentax**.

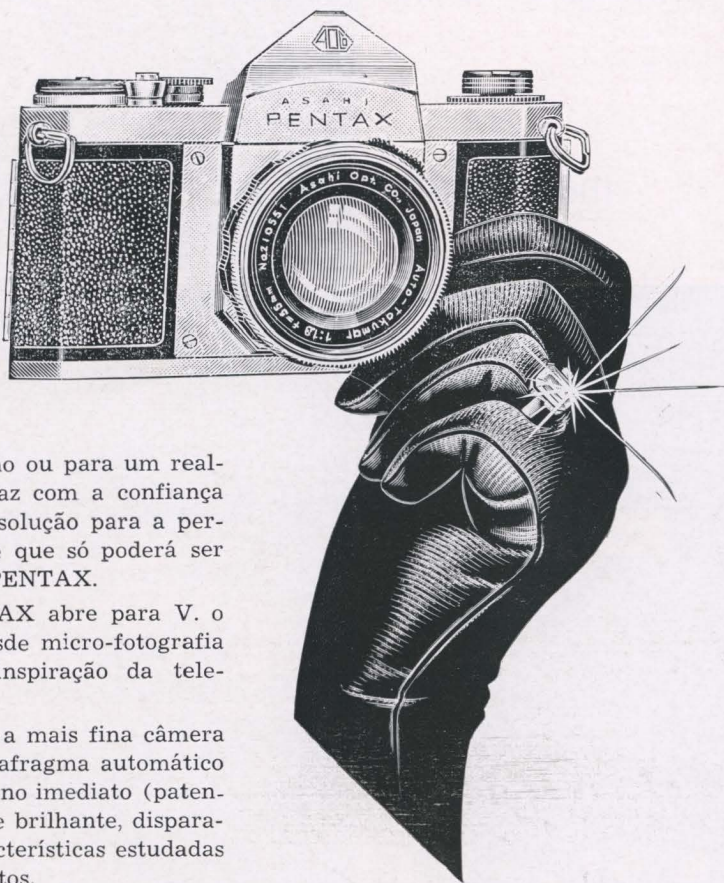
A menor e mais luminosa de tôdas as mono-reflex, ela é preferida pelos profissionais e amadores pela sua facilidade de manejo, perfeição mecânica e, o mais importante, a nova qualidade que dá às suas fotos 35 mm.

Quando V. compra uma **Asahi Pentax** — para V. mesmo ou para um realmente fino presente — V. o faz com a confiança que esta câmara será a única solução para a perfeição em tôdas as situações, e que só poderá ser substituída por outra ASAHI PENTAX.

O sistema da ASAHI PENTAX abre para V. o caminho da última palavra desde micro-fotografia até os grandes campos da inspiração da tele-fotografia.

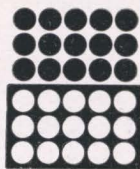
Entretanto, V. sabe que tem a mais fina câmara do mundo a êste preço, com diafragma automático (Pre-Set), com espelho de retôrno imediato (patente Asahi), focalização positiva e brilhante, disparador suave, e uma série de características estudadas para ajudá-lo a ter melhores fotos.

Escolha uma Pentax S1 ou S3 de acôrdo com sua preferência individual. Cada uma é um fino produto de fabricação precisa — cada uma tem uma personalidade individual.



VENDA — FOLHETOS — INFORMAÇÕES

FOTOPTICA



RUA CONSELHEIRO CRISPINIANO, 49
RUA DIREITA, 85 — RUA SÃO BENTO, 294
AV. BRIG. LUIZ ANTONIO, 283
RUA BARÃO DE ITAPETININGA, 200
CAIXA POSTAL 2030 — SÃO PAULO

Foto-Cine Clube
Bandeirante
Filiado à Confederação
Brasileira de Fotografia
e Cinema

XXII Salão Internacional de
Arte Fotográfica • S. Paulo

Galeria "Prestes Maia"

Outubro

1963

Patrocinado pela
Confederação Brasileira de Fotografia e Cinema (CBFC)
e pela
Federação Internacional de Arte Fotográfica (FIAP)

Comissão de seleção:

Eduardo Salvatore (Hon.EFIAP - CREPSA) - FCCB

Emil Issa - FCCB

José V. E. Yalenti (EFIAP-CREPSA) - FCCB

Ivo Ferreira da Silva (AFIAP) - FCCB

Marcel Giró (AFIAP) - FCCB

Nelson Peterlini - FCCB

Comissão Organizadora:

João Minharro

José Galdão

Juanita Suarez

Lindau Martins

Luiz Altschuler

Luiz Wagner F.º

Maria Ester de Souza

Mario Fiori

Mario José Jorge

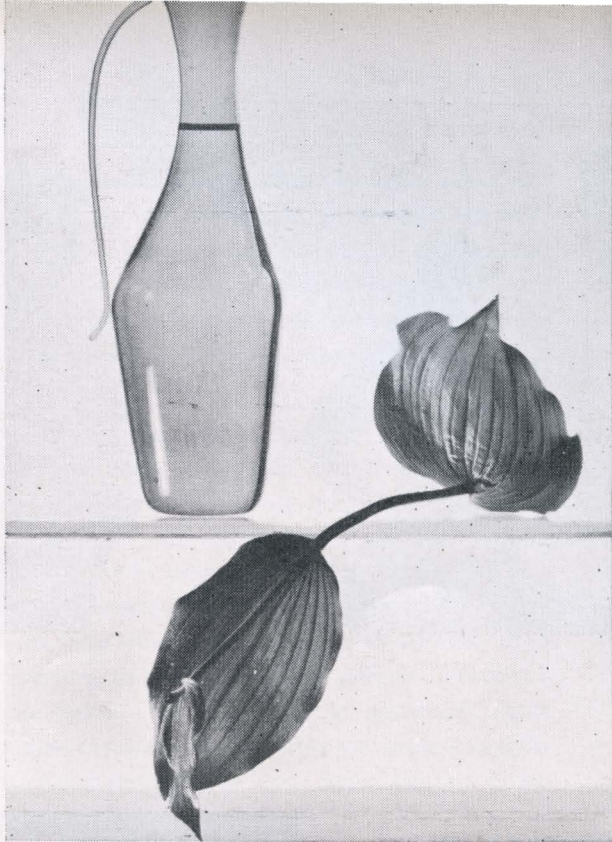
Pedro Fioreto

Shimpei Muto

Tufy Kanji

● 1
Carola Abel

● 14
Harald Mante





● 12

Manfred Leber

● 25

Rudolf H. Berger



O Século XX é muito justamente considerado o início de uma nova era da civilização humana — a era da imagem. Com efeito, o advento da fotografia, com os posteriores desenvolvimentos que possibilitou — o cinema, os órgãos publicitários, a televisão, etc. — transformou radicalmente a própria mentalidade do homem, alargando os seus horizontes e tornando-o um ser essencialmente visual. A tal ponto que não se compreenderia mais o mundo hodierno sem a imagem.

Muitas vêzes, porém, essas imagens que deveriam servir a fins utilitários, à nossa formação ou informação, têm o condão de nos abstrair da realidade, de nos abstrair do mundo e de nós mesmos. É quando a fotografia se torna uma Arte. Então a fotografia é bem mais do que uma imagem, porque sendo também um meio de expressão artística ela diz qualquer coisa de quem a criou, do mundo exterior tal como êle o viu ou compreendeu, ou do seu próprio mundo interior. Como nas demais artes, pela fotografia, indo ao encontro do mundo o homem procura se encontrar a si próprio. Porque é através das artes — e a fotografia é delas a mais nova e de expressão mais atual — que o homem se liberta das contingências materiais para exprimir as suas ansiedades mais íntimas, estabelecendo o que René Hughe denominou "O diálogo com o visível".

Por outro lado é confortador verificar que neste mundo pejado de materialismo e de apreensões, no qual prevalecem os valores apenas utilitários, há homens e entidades — no caso os foto-clubes — que impulsionados tão somente pelo idealismo e arrostando, especialmente em nosso país, tôda sorte de dificuldades e mesmo incompreensões, trabalham sem outra finalidade senão aquela puramente artística e cultural. Índice de que no mundo existem ainda valiosas reservas culturais que nos fazem encarar com algum otimismo um futuro e uma humanidade melhor.

Dessa conjugação entre artistas e entidades resultam os Salões como êste que há 23 anos ininterruptamente vem sendo realizado pelo Foto-cine Clube Bandeirante. Dentre os quase dois milhares de trabalhos recebidos e tanto quanto êsse material lhe permitiu, procurou a Comissão de Seleção escolher e mostrar ao público aquêles que exprimissem maior poder de criação e importância estética e ao mesmo tempo exhibir, no seu conjunto, o caráter e a visão atual da fotografia de hoje. As técnicas de síntese utilizadas em muitos dêles, os conceitos originais e os temas que são o seu ponto de partida, não são um fim em si, mas fazem parte de um novo campo, da busca constante de novas formas de expressão e, por isso mesmo sujeitas a controvérsias. Um Salão de Arte, porém, não se confina numa simples mostra da qual nada mais resta do que a lembrança de um tempo passado, mas deve ser algo atuante e vitalizador em favor da própria Arte. Assim o compreendemos. E é com o convencimento de realizarmos um trabalho de positivo valor cultural e confiantes de que êle será devidamente apreciado que entregamos ao culto público paulistano mais êste Salão.

1.a Secção

"Branco e Preto"

A L E M A N H A

ABEL, Carola 1 — Rauchglas vase mit blattornamenten	DDR-Sektion Fotografie	Berlin
BROSCH, Christine 2 — Besuch in Dresdener Ateliers	DDR-Sektion Fotografie	Berlin
DAHMEN, Willy 3 — Korbwasche	Kolner-Kamera Club	Koln
DRIESANG, Josef 4 — Portrait-Isobelie 5 — Plantage 6 — Dreiklang	Fotogem. "Thyssengas"	Duisburg
GRAHL, W. 7 — Bildhauer Gerg Turke	DDR-Sektion Fotografie	Berlin
ITTENBACH, Max 8 — Urlaub	DDR-Sektion Fotografie	Berlin
KNOZINGER, Helmut 9 — Vorsicht	Arb. Munc. Fotoamateure	Munchen
LANGNER, Ludwig 10 — Weinbergs Furchen 11 — Pflugender Bauer	Kolner-Kamera Club	Koln
LEBER, Manfred - VDAV 12 — Dreyerguppe 13 — Die Turner	FotoKlub Volklingen	Volklingen
MANTE, Harald 14 — Early Winter	Foto-club-biebrich	Wiesbaden
PAESSLER, Ilse 15 — Komposition Schwebendes		Gelsenkirchen
RANK, Hanno 16 — Frechdachs	DDR-Sektion Fotografie	Berlin
SCHACKMANN, Werner - VDAV 17 — Spaziergang im schnee 18 — Durchblick	Fotoklub Volklingen	Volklingen
SCHMIDT, Sigrid 19 — Herbst	DDR-Sektion Fotografie	Leipzig

Halma Flex

a maquina
que REFLETE
qualidade !!



VENDAS P/ ATACADO
TROPICAL LTDA
CAIXA POSTAL 6660
SÃO PAULO
TEL 52-9271

Halma Flex

MODELOS 6 x 6 cms
& 4 x 4 cms

EXCLUSIVIDADE

**TROPICAL
LTDA.**

ILFORD

FP 3

UM FILME PANCROMÁTICO DE GRÃO EXTREMAMENTE FINO



Distribuidores:

SANIBRAS

SOCIEDADE ANÔNIMA IMPORTADORA BRASILEIRA

SÃO PAULO

RIO DE JANEIRO

Rua 24 de Maio, 207 - 6.º - conj. 61

Rua da Alfândega, 145

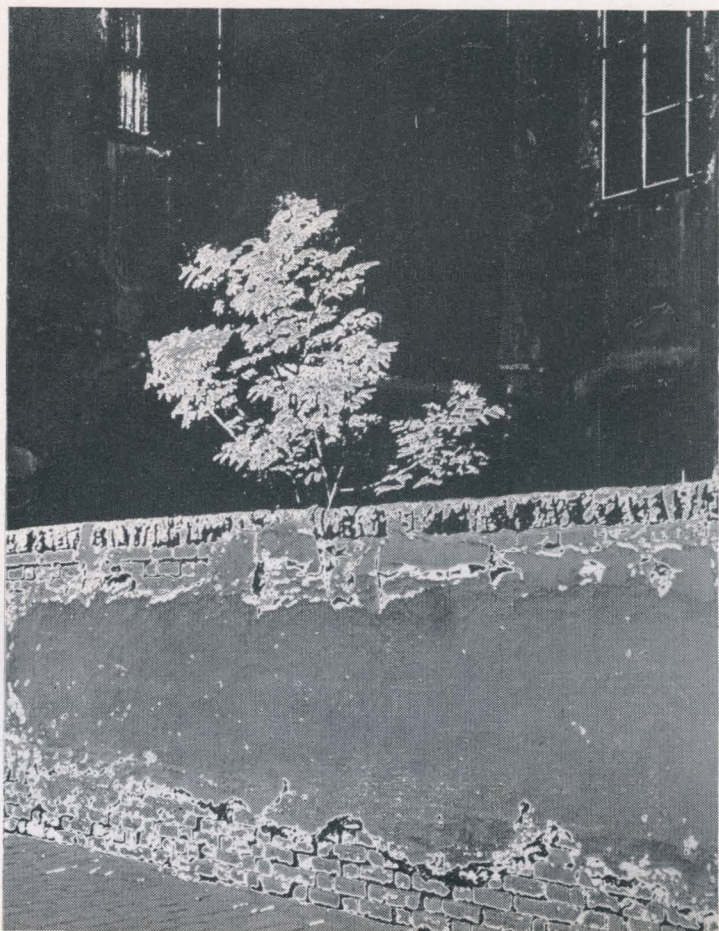


● 55

Gar Lunney

● 39

Friedrich Horacek



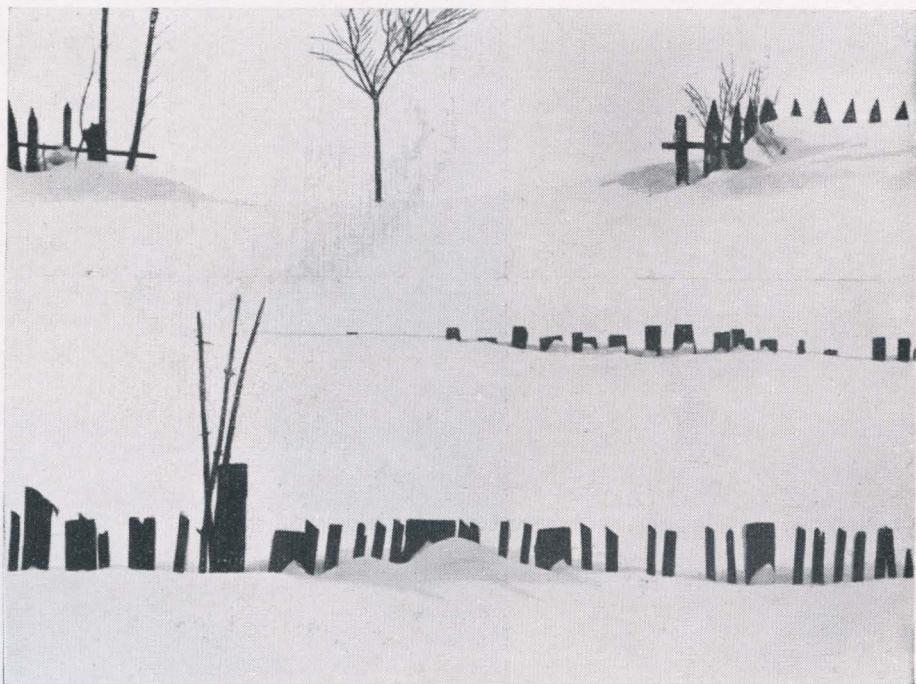


● 87

Bernard Lacoste

● 40

Erich Kees



A R G E N T I N A

<p>D'AMICO, Alicia 20 — Escenografía para um sueño</p> <p>FACIO, Sara 21 — Creación</p> <p>HEINRICH, Annemarie - E.FIAP 22 — Especulada</p> <p>MAZZUCA, Clever J. 23 — La ventana</p> <p>MOLINA, Domingo 24 — Cristalería</p>	<p>F. C. B. Aires</p> <p>F. C. B. Aires</p> <p>F. C. B. Aires</p> <p>F. C. C. Morteros</p> <p>F. C. B. Aires</p>	<p>Buenos Aires</p> <p>Buenos Aires</p> <p>Buenos Aires</p> <p>Morteros</p> <p>Buenos Aires</p>
--	--	---

A U S T R I A

<p>BERGER, Rudolf H. 25 — In memoriam I 26 — Long way</p> <p>DUTZLER, Franz - AFIAP 27 — Schattenspiel</p> <p>FISCHER, Leopold - Hon.EFIAP 28 — Schneesturm 29 — Vereiste Strabe</p> <p>FOUSSEK, Erhard 30 — Neuschnee</p> <p>HAGENHERGER, Wilhelm 31 — Zur Arbeit 32 — In Reih N. Glieb 33 — Gabelung</p> <p>HANNES, Amschl 34 — Doppelte Zweisamkeit</p> <p>HAUS, Lothar 35 — Steurfre 36 — Auf warts</p> <p>HENGL, Willy - V.D.A.V. 37 — Duo 38 — Form III</p> <p>HORACEK, Friedrich 39 — Hinter der mauer</p> <p>KEES, Erich 40 — Graphik</p> <p>KULDA, Rudolf 41 — Moto cross</p>	<p>Photosektion S.O.N.</p> <p>Kameraklub Linz-Urfahr</p> <p>P.S.V.-Fotosektion</p> <p>Fotosektion-Wagner-Biro</p> <p>T.V.N. Fotogruppe</p> <p>T.V.N. Fotogruppe</p> <p>T.V.N. Fotogruppe</p> <p>S.O.N. Photosektion</p>	<p>Viena</p> <p>Linz</p> <p>Viena</p> <p>Graz</p> <p>Linz</p> <p>Graz</p> <p>Graz</p> <p>Graz</p> <p>Viena</p> <p>Graz</p> <p>Viena</p>
---	---	---

LAFER, Erich 42 — Winterschlaf	Fotosektion-Wagner-Biro	Graz
MIKULA, Friedrich - AFIAP 43 — Windmuhle 44 — Junger Mandrill	P.S.V. Fotosektion	Viena
PIETSCH, Alfredo 45 — Ankara	S.O.N. Photosektion	Viena
PRISCHING, Joaam 46 — Im Schneestrm	P.S.V. Fotosektion	Viena
ROSENBERG, Heli 47 — Istrische Landschaft	T.V.N. Fotogruppe	Graz
ROSENBERG, Herbert - AFIAP 48 — Im Hof 49 — Nach Dem Regen	T.V.N. Fotogruppe	Graz
WILLING, Ludwig 50 — Untertreiem Himmel	P.S.V. Fotosektion	Viena

B É L G I C A

VAN DRIESSCHE, J. E. - AFIAP 51 — Le couple 52 — Damme en Flandre	Kortrijkse Foto Club	Meiweg
VERBRUGGEN, René - AFIAP 53 — A. Rest	Kortrijkse Fotoclub	Kortrijk

C A N A D Á

LUNNEY, Gar 54 — Leamington Marsh 55 — Canada Geese Northbound		Otawa
---	--	-------

C H E C O S L O V A Q U I A

JAROSLAV, Kytncar 56 — The windy		Brno
--	--	------

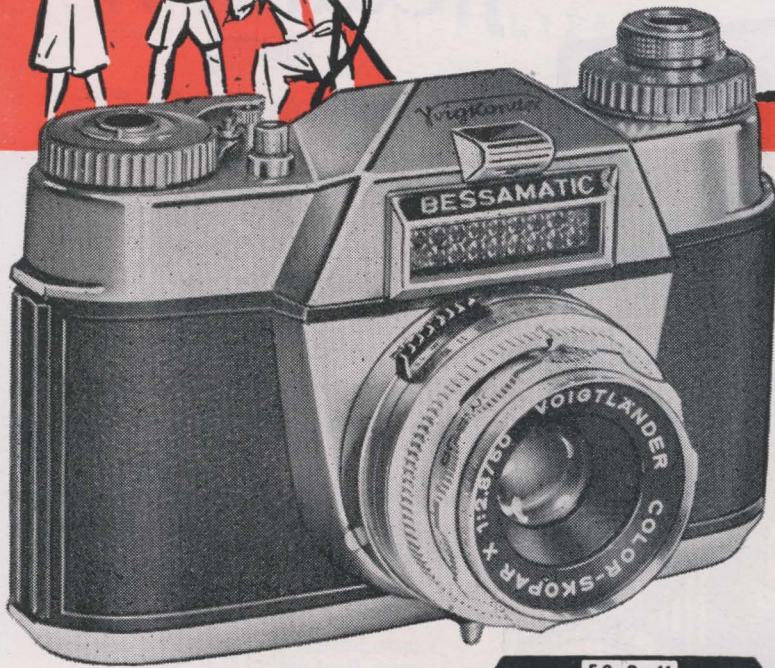
C H I N A

CHANG, Shui-Chen 57 — Children playng		Pekim
NIU, Wei-Yu 58 — Letsu		Pekim

Voigtländer



apresenta a **NOVA**
BESSAMATIC
DE LUXE



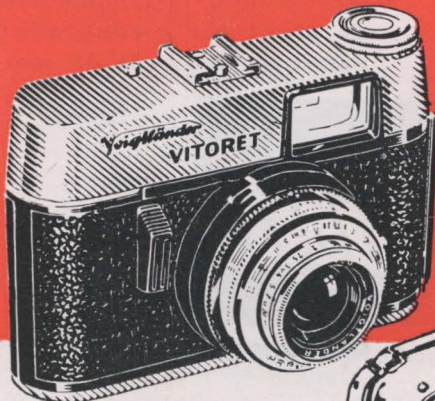
com a leitura completa do obturador diafragma e fotômetro direta no visor. Duplo sistema de focalização telemétrica e Reflex. Precisão profissional.

OBJETIVA
COLOR-SKOPAR 1:2,8/50 mm.
INTERCAMBIÁVEL

OBTURADOR CENTRAL 1/500.
ACOPLADO AO DIAFRAGMA
E FOTÔMETRO



V. S.
será invejado
quando fotografar
com uma
BESSAMATIC
DE LUXE
ÚNICA NO SEU GÊNERO



Acompanha finíssimo
estôjo original



VITORET

Uma simples câmara da linha Voigtländer com resultados de alta precisão graças a pureza da sua objetiva 1:2,8 corrigida especialmente para cores e ao seu famoso visor KRISTALL Voigtländer a quadro luminoso 1:1. Obturador até 1/125.



DESDE 1726

À VENDA NAS BOAS CASAS DO RAMO

REPRESENTANTES
EXCLUSIVOS

TROPICAL
CX. POSTAL, 6660 - S. PAULO

uma

Joia

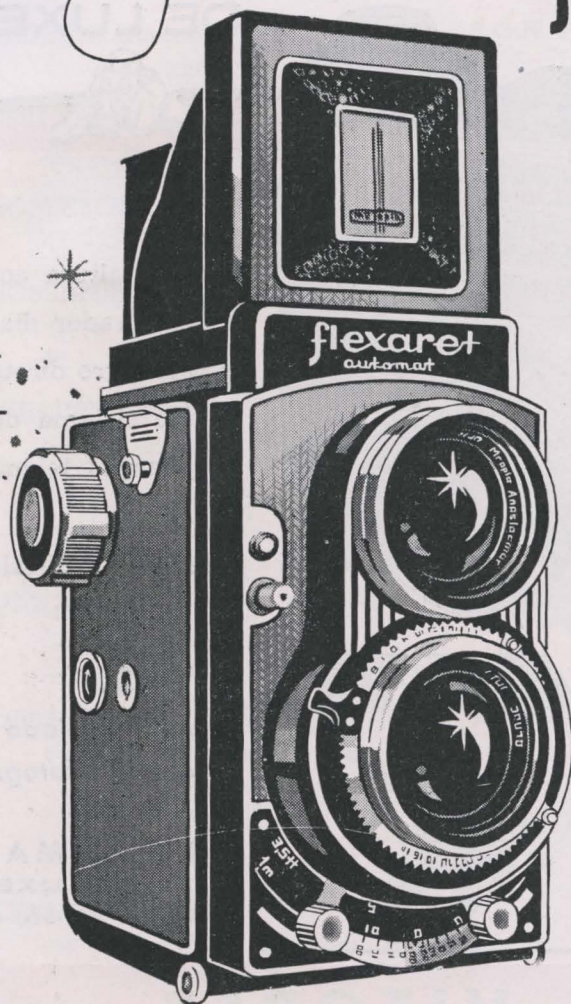
da indústria fotográfica!

flexaret VI

meopta

automat

NOVO MODELO



o mais
SIMPLES SISTEMA
de adaptação
para 35 mm
existente em
ÂMARAS REFLEX

- 12 fotos 6x6 ou 36 em 35 mm.
- Lente BELAR 1:3,580 mm.
- Obturador PRONTOR SVS - até 1/500 seg. - conjugado com os diafragmas - com disparado automático e sincronização para flashes.
- Lupa para precisa focalização pelo visor reflex.
- Index de sensibilidade do filme.
- Visor esportivo.
- Trava contra dupla exposição.
- Arma o obturador ao ser transportado o filme.
- Transporte do filme com parada automática e contadores para fotos 6x6 e 35 mm.
- Acompanha finíssima bolsa de prontidão e adaptador para usar filmes de 35 mm.

CREDI-MESBLA

resolve seu problema!

Mesbla

onde qualidade e bom gosto NÃO CUSTAM MAIS!

CENTRO

R. 24 de Maio, 141

AV. DO ESTADO, 4952

PINHEIROS

R. Butantã, 68

STO. ANDRÉ

R. Cel. Alfredo Flaquer, 69

CAMPINAS

R. Gal. Osório, 873

ESTADOS UNIDOS DA AMÉRICA DO NORTE

LEE, Weelington - FPSA, FRPS

New York

- 59 — Two Men
- 60 — West in East

FILIPINAS

CHAU, Suy-Kue

Philip. Chin. C. C.

Manila

- 61 — Traces of age
- 62 — In storm

YU, Edward

Philip. Chin. C. C.

Manila

- 63 — Pose

YU, Hui-Yan - APSC

Philip. Chin. C. C.

Manila

- 64 — The hot war

FINLANDIA

HERNE, Kauko, J. U.

Turku

- 65 — Present time

KOSKI, Tero

Kouvola

- 66 — Longing

TAKALA, Antero

Helsinki

- 67 — Alone
- 68 — Landscape

FRANÇA

ALTERMATT

Photo Club l'Anjou

Paris

- 69 — Le vieux Moulin
- 70 — Vapeurs

BALMAYER, Alain

Groupe des Huit

Corbie

- 71 — Le banc
- 72 — Squelettes

BOINET, Giles

Groupe des Huit

Corbie

- 73 — Fille Sauvage
- 74 — La jeune fille triste

BOUCHENY, Roger

Soc. Française de Photogr.

Paris

- 75 — La Branche Paree

BRULE, Ernest - EFIAP

Soc. Française de Photogr.

Paris

- 76 — Le petit bois
- 77 — Jour de brume

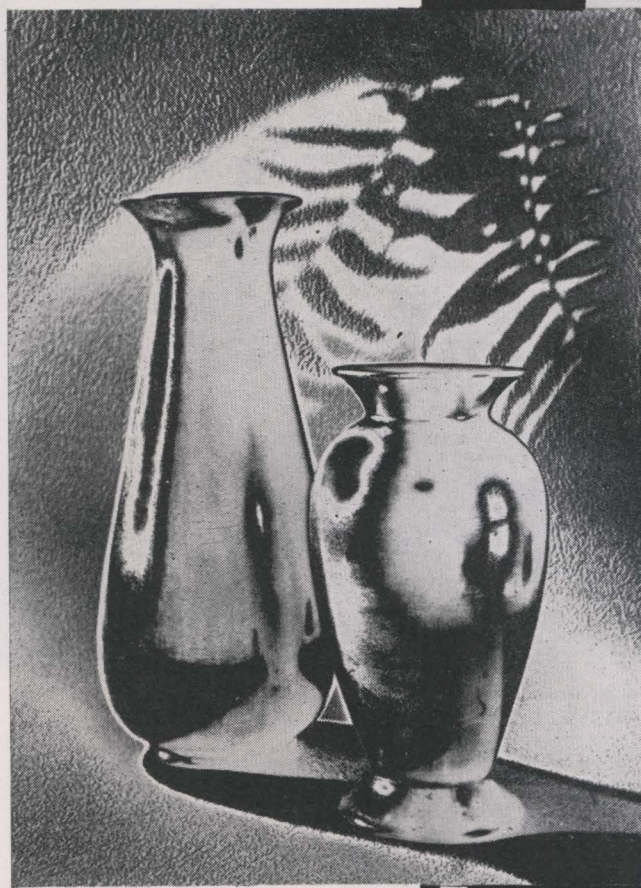
CAU, Roland - AFIAP

St. Leu la Forêt

- 78 — Vertige

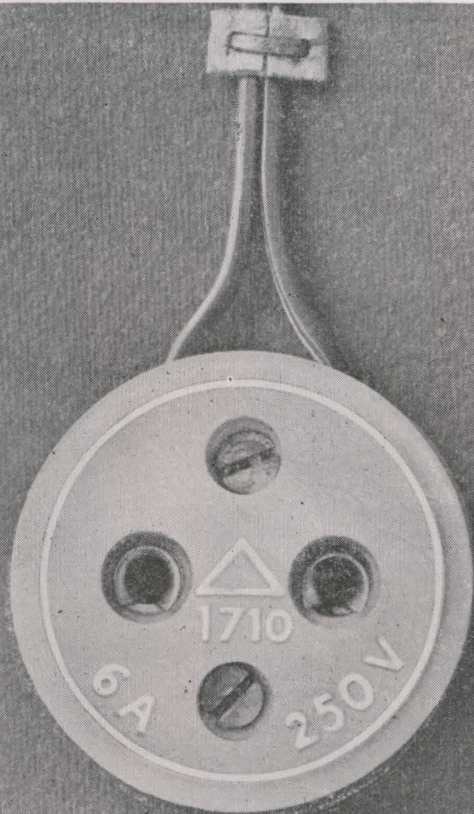
CONTANT, Gevard - AFIAP	Groupe Gamma	Paris
79 — Profil		
80 — Coiffes Blanches		
DELORME, Emile - AFIAP		Saumur
81 — Réflexion		
82 — Le Prof. de Maths.		
FALCK, Jean	Photo C. C. Val de Bievre	Bievres
83 — Grand ensemble		
GAUTRAND, Jean-Claude - AFIAP	Groupe Gamma	Paris
84 — Fresque aux chevaux		
85 — Survivance		
LACOSTE, Bernard	Soc. Française de Photogr.	Paris
86 — Nicole 4		
87 — Glove Play		
88 — Profil de Marine		
LAMBERT, Marcel - AFIAP	Soc. Havraise de Photog.	Le Havre
89 — Forêt blanche		
MARTIN, Paul - EFIAP		Saintes
90 — Marais vendeen		
MASSAT, Maurice	Cine-Photo C. Perigourdin	Perigueux
91 — Ambiance du soir		
MEGRET, Maurice	Soc. Française de Photog.	Paris
92 — Feu d'artifice		
MENARD, René	Soc. Française de Photog.	Paris
93 — Portrait n. 1		
94 — Le Supplice		
PARROT, Jean-Pierre	Groupe des Huit	Corbie
95 — Branche de Lierre Givrée		
POUJADE, René - EFIAP	Groupe des Huit	Corbie
96 — Le village gris		
97 — Frise de janvier		
RATEL, Roger - EFIAP	Soc. Havraise de Photog.	Le Havre
98 — Explosion		
ROSENBERG, Gertrude	Photo-Cine C. Val-de-Bievre	Bievres
99 — Pointes		
ROUET, Jean	Groupe des Huit	Corbie
100 — Les cabines		
SIBET, Jean	Photo-Cine C. Val de Bievre	Bievres
101 — Chapelle dans la Garrigue		
SCHIPHORST, Bob Ter	Groupe des Huit	Corbie
102 — Jusqu'au Bout		
STERCKX	Photo-Cine C. Val de Bievre	Bievres
103 — La Mare au Diable		

Prefere
fotografia
clássica
ou
moderna
?



Para
um estilo
qualquer
use
filmes

GEVAERT



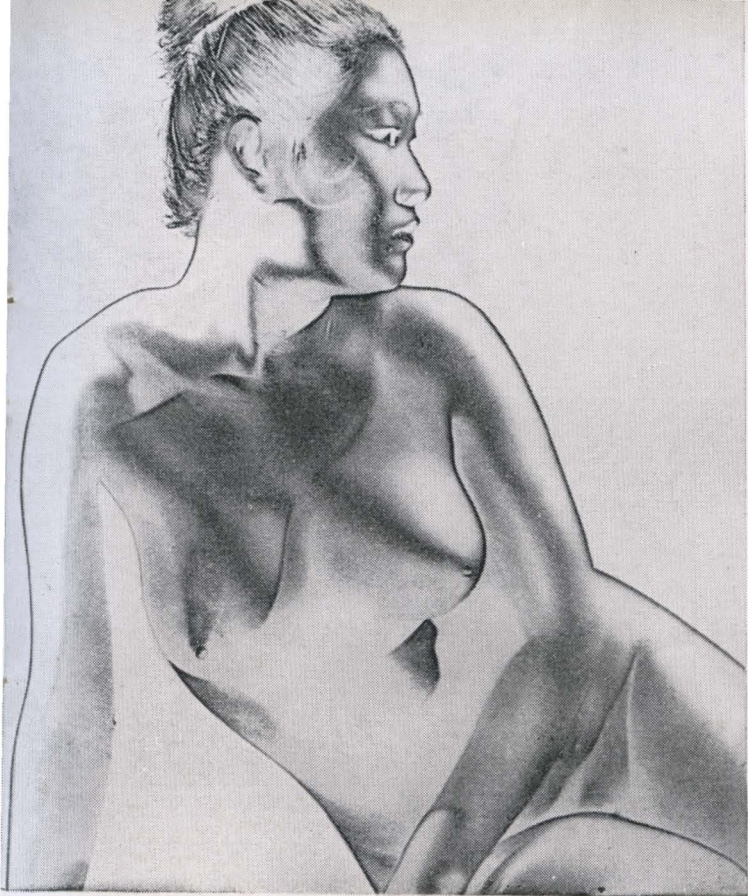
Você tem uma tomada em casa?



... nós vendemos os aparelhos eletro-domésticos. Na verdade, Simis é a cadeia de lojas mais especializada nesse ramo. Tem à sua disposição (em 14 lojas) a mais variada linha de produtos das mais famosas marcas. E o que é muito importante: vende sempre pelo preço real. Quando V. precisar de um aparelho eletro-doméstico, visite Simis antes de mais nada!

LOJAS SIMIS

CENTRO: Av. São João, 481/7 — Av. São João, 439 - Loja 3 — Av. Brigadeiro Luiz Antonio, 269/273 — Ladeira Pôrto Geral, 35 — Rua Santa Efigênia, 507/511 — Rua do Seminário, 167 — **MERCADO:** Rua Cantareira, 719 — **BRÁS:** Av. Celso Garcia, 677/683 — Av. Rangel Pestana, 2405/409 — **PENHA:** Rua Pe. Antonio Benedito, 59 — **ÁGUA RAZA:** Av. Álvaro Ramos, 2590 — **TUCURUVÍ:** Av. Tucuruví, 291 — **LAPA:** Rua 12 de Outubro, 436 — **IPIRANGA:** Rua Greenfeld, 180/190 — **ITAIM:** Rua Joaquim Floriano, 803 (em instalação) — **SANTANA:** Rua Voluntários da Pátria, 2025 — **SANTO AMARO:** Rua Capitão Thiago Luz, 49 — **SÃO MIGUEL:** Rua da Estação, 116 — **SANTO ANDRÉ:** Rua Gertrudes de Lima, 222 — **SÃO BERNARDO DO CAMPO:** Rua Marechal Deodoro, 2075 (em instalação).



● 63

Edmard Yu

● 120

C. Y. Lui

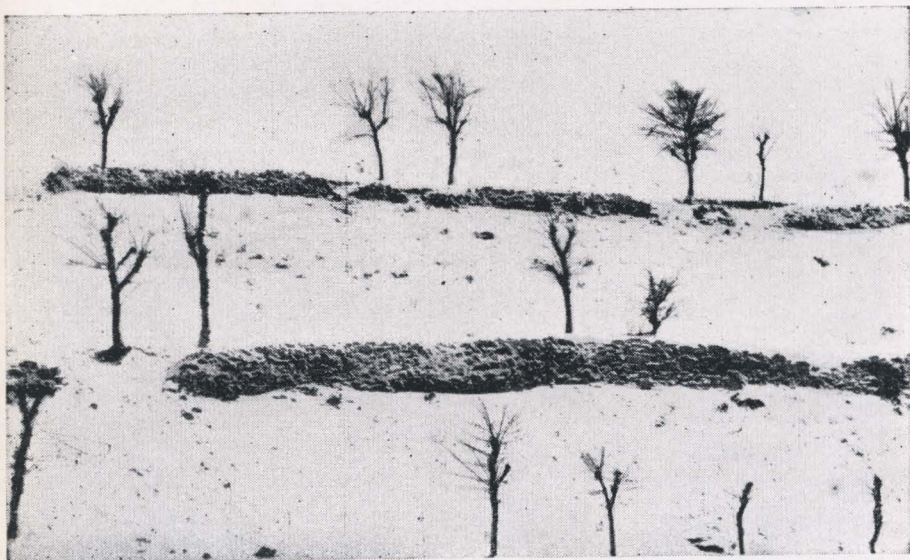


● 30

Erhard Fouseek

● 97

René Poujade



HONG - KONG

- | | | |
|---|---------------------------|-----------|
| CHAN, Shau-Li - Hon.FCPA
104 — Choking Time | Chin. Phot. Ass. of H.-K. | Hong-Kong |
| CHAN, Ying
105 — Street Letter Writer | Chin. Phot. Ass. of H.-K. | Hong-Kong |
| CHAN, Yu-Kui - ARPS
106 — Lonely Cry
107 — Gazing
108 — Lonesome | Chin. Phot. Ass. of H.-K. | Hong-Kong |
| CHANG, P. G. - APSA
109 — Boat people | Chin. Phot. Ass. of H.-K. | Hong-Kong |
| CHEW, K. C. - FRPS
110 — Street traffic | Phot. Soc. of H.-Kong | Hong-Kong |
| CHIN, Manly - FRPS
111 — Insufficient chelter | Chin. Phot. Ass. of H.-K. | Hong-Kong |
| CHUNG, Man Lork - FRPS
112 — A sweet dreaming
113 — Temptation
114 — Road repairers | Chin. Phot. Ass. of H.-K. | Hong-Kong |
| HO, Fan - APSA-FRPS
115 — Along the tracks
116 -- Street scene | Chin. Phot. Ass. of H.-K. | Hong-Kong |
| HUNG, Auyeung
117 — Light lines | Chin. Phot. Ass. of H.-K. | Hong-Kong |
| LEE, K. - ARPS
118 — Walking along | Phot. Soc. of H.-Kong | Hong-Kong |
| LOUEY, Kai Ki - ARPS
119 — Spell of rowing | Chin. Phot. Ass. of H.-K. | Hong-Kong |
| LUI, C. Y. - ARPS
120 — Field work
121 — Lamp and rickshaw
122 — Heavy rain | Phot. Soc. of H.-Kong | Hong-Kong |
| MAK, Chu-Fat - AFIAP
123 — On the way | Phot. Soc. of H.-Kong | Hong-Kong |
| TCHAN, Fou-Li - FRPS
124 — Spring
125 — The sky is the limit
126 — Sunrise | Chin. Phot. Ass. of H.-K. | Hong-Kong |
| SAU, Hi - ACPA
127 — Bubbles | C. P. A. of H.-K. | Hong-Kong |
| SO, Yat-wah - ARPS
128 — Something Interesting | Phot. Soc. of H.-Kong | Hong-Kong |

SZETO, O. 129 — Hilarious	Phot. Soc. of H.-Kong	Hong-Kong
TONG, Keng-Yee - A.FIAP 130 — The autumn farm 131 — Lightes lines 132 — Marine fantasy	Phot. Soc. of H.-Kong	Hong-Kong
WONG, Shiu Gun 133 — I confess!	Phot. Soc. of H.-Kong	Hong-Kong
YOUNG, Pak-lee - ARPS 134 — Behind the Curtain	Phot. Soc. of H.-Kong	Hong-Kong

HUNGRIA

SZABO, Joseph 135 — Fairyland 136 — Medical Student's Portrait		Debrecen
---	--	----------

ITÁLIA

BEVILACQUA, Carlo - AFIAP 137 — "alla conferenza"		Cormons
BIANCHI, Luigi 138 — Nebbia		Mantova
GHIGO, Michele - AFIAP 139 — Piccola zingara 140 — Venditrice di libri lungo la Senna		Novara
MACCAFERRI, Antonio - AFIAP 141 — Ospizio n.º 5 142 — Ombre		Modena
MONTEVECCHI, Silvano 143 — Bottiglie		Faenza
PERSICO, Antonio - EFIAP 144 — Matinal charm 145 — Fra zig e zag		Cremona
POLLITZER, Andrea - EFIAP 146 — Octoberfest in Munich		Trieste
REGGIANI, Umberto - AFIAP 147 — Ultimo sole		Torino
TOSI, Giovanni 148 — Il paese dei sogni - II		Modena
VIGO, Luigi 149 — Tendo-Poli	Soc. "Montecatini"	Milano



Para Você: Concurso Internacional de Fotografia em Côres

Fotografias de amadores e profissionais, julgadas excepcionais por um júri de peritos, serão prestigiadas numa grande exposição internacional, cujo tema será "O Mundo e Seus Povos", na Feira Mundial de Nova Iorque, a se realizar em 1964/65. Suas fotografias podem concorrer (não há taxa de inscrição), bastando que Você envie qualquer de suas transparências Kodachrome ou Ektachrome, ou cópias e ampliações

Kodacolor ou Ektacolor. O criador de cada fotografia selecionada para a Exposição da Feira Mundial receberá uma medalha, um certificado de participação e prêmio em dinheiro. O tempo é breve — encerramento em 31 de outubro de 1963 — por isso, examine logo sua coleção. Procure seu revendedor Kodak para obter as regras do concurso e os formulários de inscrição, ou escreva-nos diretamente.

Kodak

BRASILEIRA LTDA. — Caixa Postal 225 — São Paulo

ESTE CONCURSO É PATROCINADO PELA EASTMAN KODAK CO., ROCHESTER 4, N. Y. - U. S. A.



DÁ PRAZER
GRAVAR COM
GENERAL

Som de alta fidelidade; fácil
manejo. Útil e eficiente em
todo o momento.

GENERAL

Tem a garantia de manu-
tenção e assistência perma-
nente.

Isnard
Cine-Foto S/A
ESPECIALISTAS

Alameda Barros, 167/171
Telefone: 51-4968
Rua 24 de Maio, 70/90
Telefone: 34-8191
São Paulo

Em

ÁGUAS DE LINDÓIA

GRANDE HOTEL
MANTOVANI

Um prolongamento
do seu lar!

Reservas em São Paulo:

AGÊNCIA GERAL

Avenida Ipiranga 1129

Fone: 37-8671

ALPALUXE 1001 • TERGAL LÃ



NAS BOAS CASAS
DE CASIMIRAS



● 69

Altermatt

● 131

Keng-Yee Tong





● 129

O. Szeto

● 140

Michele Ghigo

IUGOSLAVIA

ETEROVIC, Ivo	Foto Klub Beograd	Beograd
150 — Winter II		
151 — Old women from Dalmatia		
PANTIC, Dragan	Foto Klub Beograd	Beograd
152 — Six painters		
PAVLOVIC, Milos	Foto Klub Beograd	Beograd
153 — Street boy		
STANISAVLJEVIC, Misa	Foto Klub Beograd	Beograd
154 — Subotom Uvece		

MALAI A

HUANG, K. - ARPS		Singapura
155 — Look		
LEE-LIM - FRPS	Photog. Soc. of Singapore	Singapura
156 — Old age		
NIN, Yam Pak - APIS	Photog. Soc. of Singapore	Singapura
157 — Singapore Harbour		
158 — Sails in white		
WANG, Su Fah	Photog. Soc. of Singapore	Singapura
159 — We Go Together		

POLÔNIA

GADZALSKI, Marian		Varsóvia
160 — Snowdrift		

RUMANIA

MOLDOVANU, V.	A. A. F. DIN R. P. R.	Bucarest
161 — Cercle de feu		

VIET-NAM

DON-HONG-OAI		Saigon
162 — Silence		
163 — Morning		
164 — To follow the tracks		
NGUYEN-Van-Lan - FRPS		Saigon
165 — Obsession		
166 — Bellus manus		
NGUYEN-Van-Thong		Saigon
167 — Threatening		
168 — Black and white		

BRASIL

- | | | |
|---|---------------------------|--------------------|
| ARAGÃO, Humberto
169 — Meditação | Gr. Fot. Am. Aracaju | Aracaju, Se |
| ASZMANN, Akos
170 — Morte da Fé | A. Carioca de Fot. | Rio de Janeiro, Gb |
| ASZMANN, Francisco - Hon.EFIAP
171 — Após o banho
172 — Festa cigana
173 — O homem e o espaço | A. Caricca de Fot. | Rio de Janeiro, Gb |
| BERGER, Ricardo H.
174 — Cêrcas | F.C.C. Bandeirante | P. Alegre, RGS |
| CALINO, A.
175 — Composição em preto e branco
176 — Paisagem fluminense n.º 2 | C. F. F. N. V. R. | Volta Redonda, RJ |
| CAMARGO, José L. F.
177 — Sem título
178 — Sem título
179 — Sem título
180 — Sem título | F. C. C. Bandeirante | São Paulo |
| CAPPELLO, Herros - AFIAP
181 — Matinal
182 — Contra-luz
183 — Mãos
184 — Marinha | F. C. C. Bandeirante | São Paulo |
| CARDAÇI, João
185 — Cidade — Estudo n.º 4 | F. C. C. Bandeirante | São Paulo |
| CHAVES, Newton
186 — Marinha n.º 2 | F. C. C. Bandeirante | São Paulo |
| DIAS, José M. Martins
187 — Tachismo
188 — Após o aguaceiro
189 — Composição com silhuêta | F. C. C. Bandeirante | São Paulo |
| DIAS, M. Laert
190 — A xilogravura do caruncho
191 — Sob o "spot" do sol a pino
192 — Janelas da "Toca Negra" | F. C. C. Bandeirante | São Paulo |
| DUARTE, Alberto A.
193 — Estilizada | Santos Cine Foto Clube | Santos, SP |
| FELDMAN, Aron
194 — Morro | F. C. C. Bandirante | Sto. André, SPe |
| FELLET, H.
195 — Scherzo n.º 11
196 — Estudo n.º 3 | Soc. Fluminense de Fotog. | Niterói, RJ |



FOTOGRAFE TUDO O QUE É BELO!

Isto lhe lembrará por muito tempo os maravilhosos dias das suas viagens.

A mundialmente conhecida objetiva JENA T 2,8/50 mm da câmera WERRA 35 mm dá ao Sr. a certeza e a segurança de boas fotos.

O seu revendedor especializado lhe dará com prazer maiores informações.



JENA

VEB Carl Zeiss JENA

ALLFOTO IMPORTADORA S. A.

PETRÓPOLIS — RUA 16 DE MARÇO N.º 114

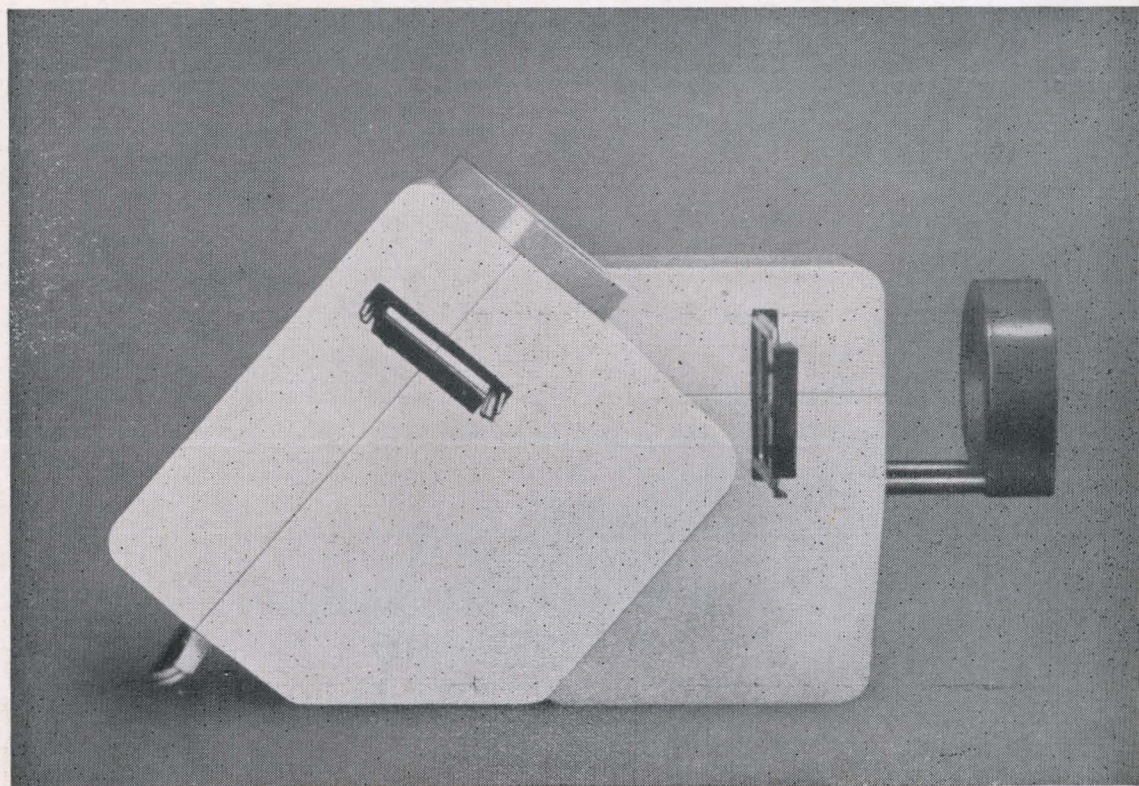
ESTADO DO RIO — BRASIL



Camaras
Filmes
Papéis
Reveladores

BRAUN *Combiscope* **D 5**

Portatil, de peso reduzido e baixo custo



Opera como visor ou projetor para 35mm
e 4x4, com lampada de 100 wts.
condensador duplo

“Comercial e Importadora IBIRAPUERA Ltda.”

RUA DA ABOLIÇÃO, 170 — FONES: 32-0029 - 37-0099 — SÃO PAULO

ZEISS IKON

CONTAFLEX SUPER B



a máquina fotográfica de sistema
espelho-reflexo-mono objetiva

Mais Vendida Em Todo o Mundo
com ZEISS Tessar 1:2,8 f - 50 mm
Fotômetro acoplado,
Automatismo — também para
“flash”, desligável.

ACESSÓRIOS: Objetivas suplementares de 35 a 400 mm de foco
Lentes adicionais para “close-up” até 9 cm
Magazines intermutáveis para diversos tipos de filme

A VENDA NAS BOAS CASAS DO RAMO

Informações e Folhetos:

Sociedade Importadora OPTICON Brasil Ltda.
SÃO PAULO : Praça da República 162 - 4.º : Tel. 35-1687

Valvulas para alta pressão
Forjaria de latão
Fundição de alumínio
Aspersores e conexões para irrigação



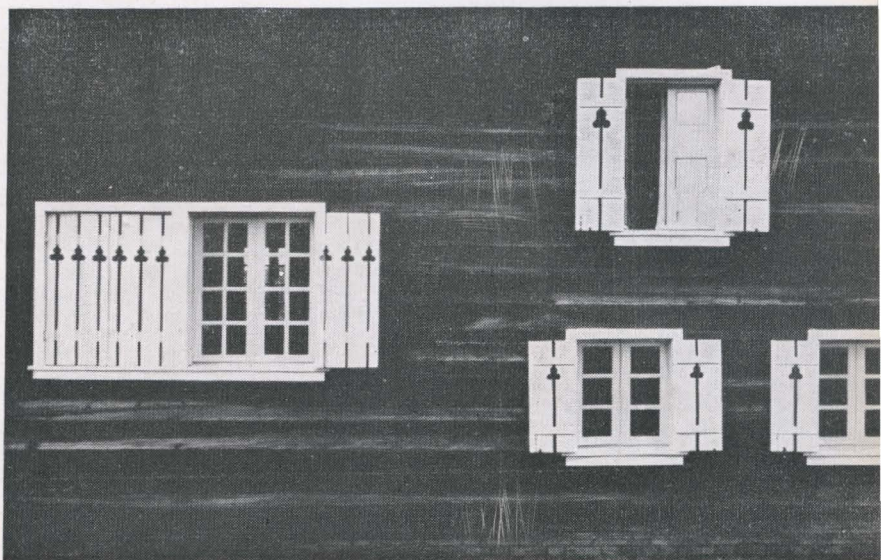
Mecânica de Precisão "APIS" Ltda.

Rua Vergueiro, 3645 - (Vila Mariana)
Telefones 70-7708 e 7-1731

Caixa Postal, 12.995
End. Telegráfico "MEPRAPIS"
SÃO PAULO

FIORETTO, Pedro 197 — Dois Irmãos 198 — Copacabana	F. C. C. Bandeirante	São Paulo
FRANCESCONI, Renato 199 — Varal 200 — Favela	F. C. C. Bandeirante	São Paulo
FRANKEL, Arnaldo 201 — Pequenos jangadeiros 202 — Luminosidade	F. C. C. Bandeirante	São Paulo
FREITAS, Hildebrando T. 203 — Simplicidade 204 — Paisagem 205 — Divisa	F. C. C. Bandeirante	São Paulo
FUKAYA, Fumio 206 — Mar 207 — Paisagem	F. C. M. C.	Mogy das Cruzes, SP
GALDÃO, José 208 — Poligonos 209 — Varredor 210 — Apartamento	F. C. C. Bandeirante	São Paulo
GALDÃO NETO, José 211 — Exausto 212 — Formas	F. C. C. Bandeirante	São Paulo
GIRO, Palmira 213 — Curiosidade 214 — Labor 215 — O avô	F. C. C. Bandeirante	São Paulo
GOLDGABER, Fernando 216 — Atelier 3 217 — Manequim 1		Rio de Janeiro, Gb
GOMES, Gilberto França 218 — Estudo com árvore 219 — Composição com tubos	Ass. Fot. Am. da Bahia	Salvador, Ba
HOFFMANN, Luiz Carlos 220 — Espectativa	Rio Foto Grupo	Rio de Janeiro, Gb
HUMBERTO FILHO 221 — Cool	Gr. Fot. Am. de Aracaju	Aracaju, Se
JABOR, Chakib 222 — Favela	Soc. Flum. de Fot.	R. de Janeiro, Gb
JOAN, Camilo 223 — Pesqueiro 224 — Renda 225 — Freiras 226 — Impacto	F. C. C. Bandeirante	Americana, SP

JORGE, Mario José 227 — Abandonada 228 — Sucata	F. C. C. Bandeirante	São Paulo
JORGE, Sergio Tafner 229 — Discreção	Cine-Foto-Clube Amparo	Amparo, SP
KANITZ, Max 230 — Serenidade	Soc. Fot. de N. Frib.	N. Friburgo, RJ
KANJI, Alice Assis 231 — Outono	F. C. C. Bandeirante	São Paulo
KAWAHARA, Kazuo 232 — Sem título 233 — Sem título	F. C. C. Bandeirante	São Paulo
KOVADLOFF, Hugo E. 234 — Sem título 235 — Sem título	F. C. C. Bandeirante	São Paulo
KUMAGAI, Takashi 236 — Meninos 237 — Vida	Liberd. Foto Club-FCCB	São Paulo
LECOCQ, Jean - AFIAP 238 — Samba 239 — Frestas 240 — Telhados flamengos	F. C. C. Bandeirante	São Paulo
LIMA, Aluizio S. 241 — Paisagem	F. C. Esp. Santo	Vitória, ES
LIMA, João Carlos 242 — Chapéu	F. C. C. Gaícho	Pôrto Alegre, RGS
LIMA, Newton H. C. 243 — Passarela	Ass. Fot. Am. da Bahia	Salvador, Ba
MACHADO, Marciano F. 244 — Capricho aquático 245 — Multidão de véus	C. F. F. N. V. R.	Volta Redonda, RJ
MALFATTI, Guilherme 246 — Manequins	F. C. C. Bandeirante	São Paulo
MATSUMOTO, Iwao 247 — Pedra e areia 248 — Portrait	F. C. Piratininga	São Paulo
MINHARRO, João 249 — Quatro iguais a quatro 250 — Linhas cruzadas 251 — Mudanças 252 — Sem título	F. C. C. Bandeirante	São Paulo



● 192

M. Laert Dias

● 170

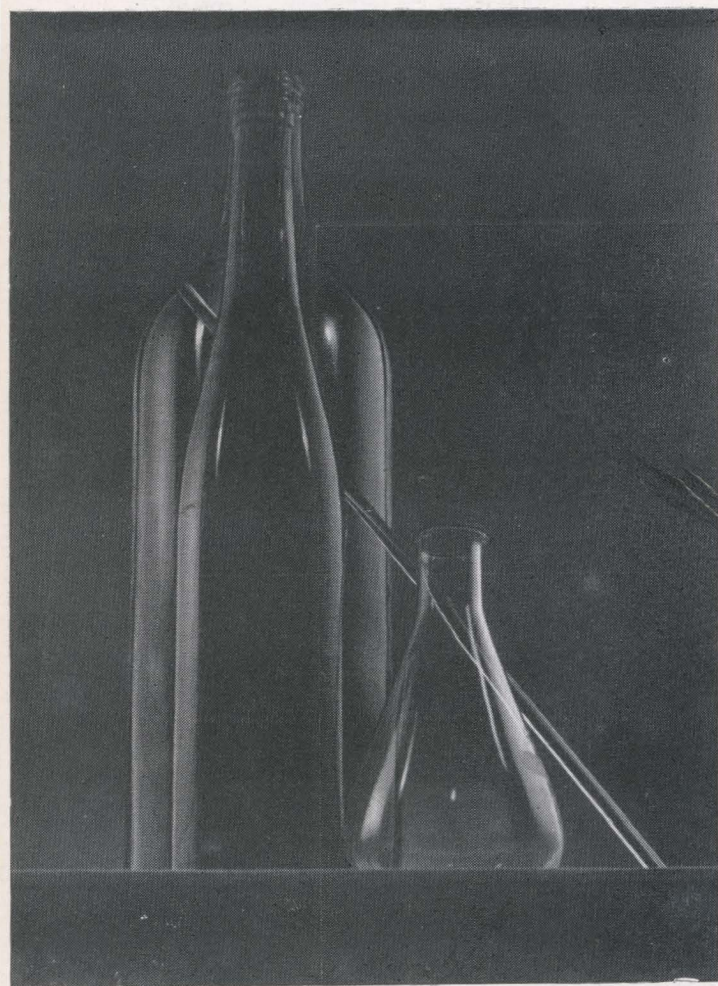
Akos Aszmann





● 245

Marciano F. Machado



● 196

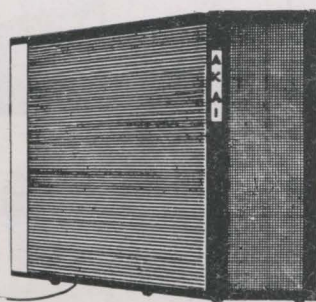
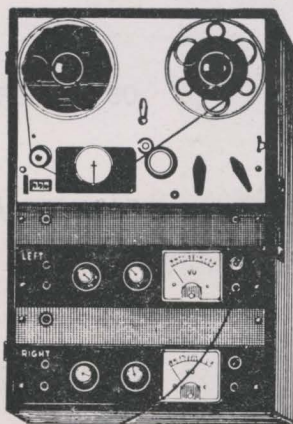
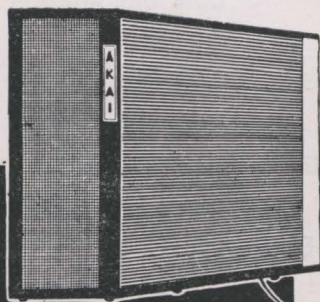
H. Fellet

O MAXIMO

EM GRAVAÇÃO
E REPRODUÇÃO



MODELO DE LUXO
ALTA FIDELIDADE
DUAS VELOCIDADES



Akai

GRAVADORES DE SOM

AKAI M-7

Nôvo Modelo Estereofônico

3 velocidades — 4 pistas — Reproduz em hi-fi, na velocidade de 1% por intermédio de uma terceira cabeça — Acompanha uma fita gravada 1%, para demonstração.

À VENDA NAS BOAS CASAS DO RAMO:

REPRESENTANTES EXCLUSIVOS: **TROPICAL LTDA.**

CAIXA POSTAL, 6660 — SÃO PAULO

A Grande Novidade!

43^m/m



86^m/m

NIKKOREX-ZOOM 35
DISPENSA O USO DE TELE-OBJETIVA



OBJETIVA: NIKKOR ZOOM

F - 3,5 + = 43mm - 86mm

OBTURADOR: B l a 1/500

COM DISPARADOR AUTOMÁTICO

FOCALIZAÇÃO: NO VISOR REFLEX

ABERTURA: FUNCIONAMENTO AUTOMÁTICO

FOTOMETRO: EMBUTIDO, PELO AJUSTE DE AGULHA

SINCRONIZAÇÃO: M E X

DISTRIBUIDORES

T. Tanaka & Cia. Ltda.

PARQUE DON PEDRO II, 110 - 1.º ANDAR - FONE: 37-4485 - S. PAULO

MIQUELONI, Romeu 253 — Alunizados	F. C. C. Campinas	Campinas, SP
MIYABARA, Haruo 254 — Sem título	F. C. Piratininga	São Paulo
MORAES, Sylvio Coutinho de 255 — A carroça		Rio de Janeiro, Gb
MUTO, Shimpei 256 — Marcas do tempo 257 — Janela de barraco 258 — Desfile 259 — Crianças	FCCB-Liberdade F. C.	São Paulo
NABÃO, Joffre de O. 260 — Caminho triste	F. C. C. R. P.	Ribeirão Preto, SP
NAKAHATA, Tomosuke 261 — Esperando mãe		Assaí, Pa
NARDI, André Fausto 262 — Abstração 5/63 263 — Longa espera		Rio de Janeiro, Gb
NAVE F.º, João B. 264 — Panamericanos 265 — O celeiro 266 — Formas n.º 5 267 — Canícula	F. C. C. Bandeirante	São Paulo
NOVAES, Antonio 268 — Morre um pobre	C. F. F. N. V. R.	Volta Redonda, RJ
OITICICA F.º, José - Hon.EFIAP 269 — Recriação 6 270 — Recriação 10 271 — Recriação 75 272 — Recriação 78	F. C. C. Band.	Rio de Janeiro, Gb
OLIVARES, A. M. 273 — Descanço	F. C. Light C.	Rio de Janeiro, Gb
OUTSUEM, Jorge 274 — Adolescente	F. C. Piratininga	São Paulo
PEDRO, Vicente João 275 — Tombando a terra	Foto Club do Jaú	Jaú, SP
PIMENTEL, Nilton Pita 276 — Templo 277 — Rajada		Rio de Janeiro, Gb
PONTES, José Mauro 278 — Sem título 279 — Sem título	F. C. C. Bandeirante	São Paulo
REL, Edgard	Soc. Flum. de Fotog.	Niterói, RJ

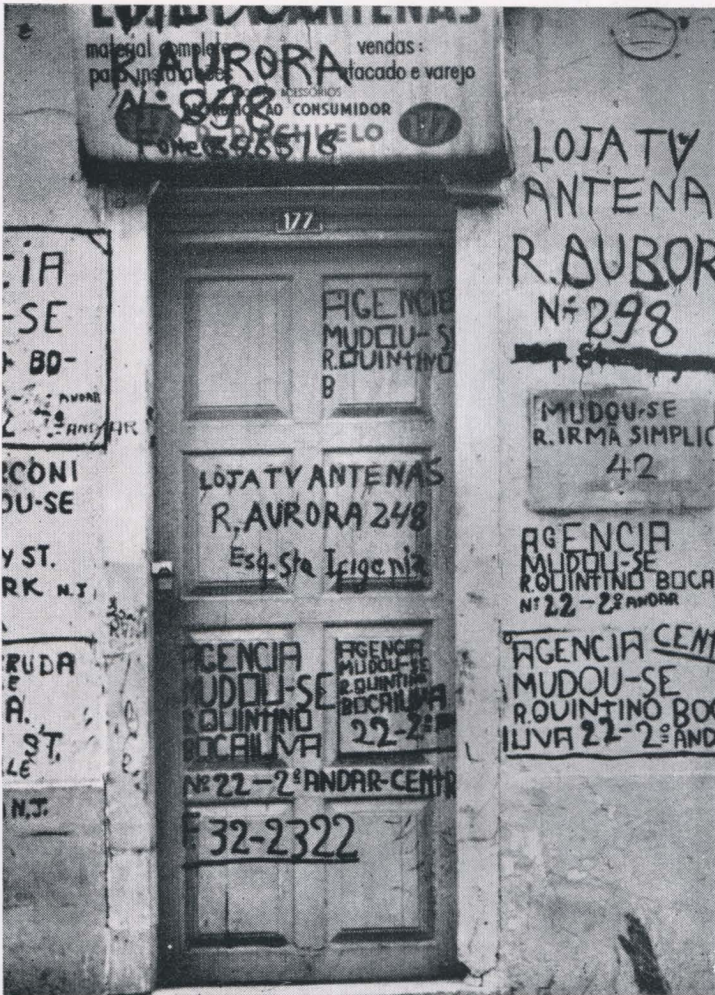
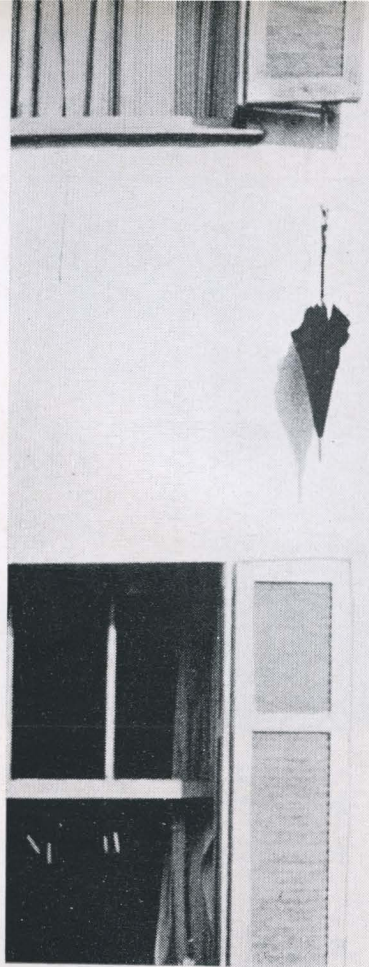
REICHMANN, Jerzy 281 — Volta e meia 282 — Fuga	F. C. C. Bandeirante	São Paulo
RIBEIRO Jr., José Correia 283 — Tânia II	Rio Foto Grupo	Rio de Janeiro, Gb
SAADE, Maqid 284 — Tocaia	F. C. do Esp. Santo	Vitória, ES
SATO, Eijiryo 285 — Sem título 286 — Sem título	F. C. C. Bandeirante	São Paulo
SCAFF, Alberto 287 — Sem título	F. C. C. Bandeirante	São Paulo
SHIMODA, Kikuji 288 — Paisagem n.º 2	Lins Câmera Club	Lins, SP
SILVA, Paulo Pires 289 — De uma janela	Iris Foto Grupo	São Carlos, SP
SOUZA, Maria Esther S. 290 — Na estação 291 — Retrato	F. C. C. Bandeirante	São Paulo
SPANÓ NETTO, Antonio 292 — Esbôço	C. F. C. Rib. Prêto	Ribeirão Prêto, SP
TAKAYAMA, Paulo 293 — Portrait 1 294 — Portrait 2	FCCB-F. C. Piratininga	São Paulo
VELLASCO, Irineu 295 — Em Hong-Kong	F. C. C. Campinas	Campinas, SP
YOSHIDA, Roberto - AFIAP 296 — Modelo bacana 297 — Torre histórica	FCCB-F. C. Piratininga	São Paulo
YOSHINAGA, Shinji 298 — Sem título	F. C. Piratininga	São Paulo
ZANIN, João 299 — Árvore solarizada 300 — Construtores	Iris Foto Grupo	São Carlos, SP
ZE-I, Wang 301 — Chuva 302 — Espuma 303 — Parque de diversões	F. C. C. Bandeirante	São Paulo

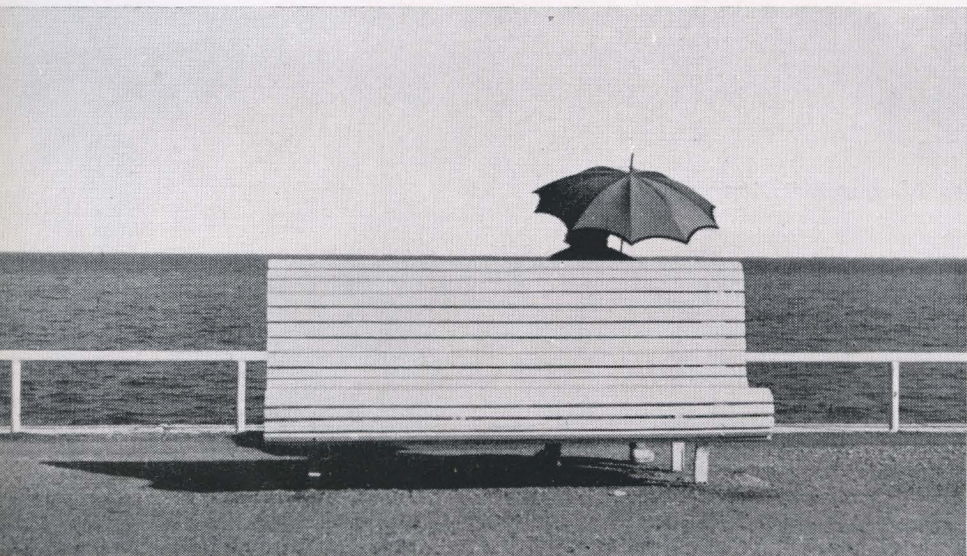
• 188

José M. Martins Dias

• 251

João Minharro



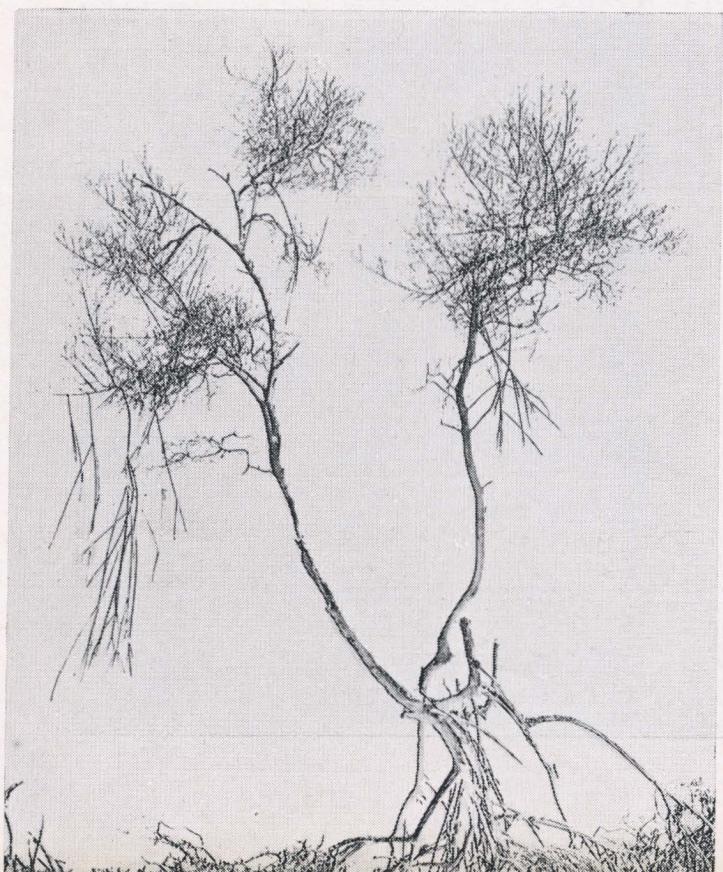


● 267

João B. Nave Filho

● 218

Gilberto França Gomes



SOB TODOS OS ÂNGULOS



CINÓTICA
VENCEU PLENAMENTE!

E isso se deve a quê? À preferência com que vem sendo distinguida pela sua distinta clientela, desde o dia de sua inauguração, há 3 anos passados. Mantendo o mais completo estoque de aparelhos e materiais cine-ótico-fotográficos de São Paulo e um bem montado laboratório, a CINÓTICA procura corresponder a essa preferência, empenhando-se, cada vez mais, em melhor servir. Agradecemos esta preferência, colocando 30 anos de experiência no ramo, a serviço de nossos clientes.

ALBERTO ARROYO
PEDRO ZUPPO

 **CINÓTICA** S/A
CENTRO CINE-ÓTICO-FOTOGRAFICO DE SÃO PAULO
Rua Conselheiro Crispiniano, 76
Rua Xavier de Toledo, 258

REVELAÇÃO MÁXIMA

em

Colorido

ou

PRETO-E-BRANCO

no mesmo dia

KOSMOS FOTO

Rua São Bento, 288 - 32-5882

Liane

NOVIDADES

*Congratula-se com o FOTO-CINE CLUBE BANDEIRANTE, pela
realização do 23.º SALÃO INTERNACIONAL DE ARTE FOTOGRÁFI-
CA DE SÃO PAULO, e anuncia a abertura do seu CREDIÁRIO.*

Ladeira Pôrto Geral, 55 - Loja 3 - Fone: 34-3604 — SÃO PAULO

**Férias em
ILHABELA**

Reserva em São Paulo:

AGÊNCIA GERAL
AV. IPIRANGA, 1129
TELEFONE 37-8671

Maambi HOTEL

Fóra de Seleção

Membros de Comissão de Seleção

GIRÓ, Marcel - AFIAP	F. C. C. Bandeirante	São Paulo
304 — O pescador		
305 — Chopp		
306 — Desolação		
307 — Figura		
ISSA, Emil	F. C. C. Bandeirante	São Paulo
308 — Composição com cruzes		
309 — Mística		
310 — Amanhecer no planalto		
311 — Reflexos		
PETERLINI, Nelson	F. C. C. Bandeirante	São Paulo
312 — Retrato		
313 — Palitos		
314 — Composição		
315 — Sem título		
SALVATORE, E. - Hon.EFIAP-CREPSA	F. C. C. Bandeirante	São Paulo
316 — Oposição		
317 — Sem título		
318 — Sem título		
319 — À margem...		
SILVA, Ivo F. - AFIAP	F. C. C. Bandeirante	São Paulo
320 — Difração		
321 — Sentimental e macabra		
322 — Linhas que o Sol traçou		
323 — "A bela e a fera"		
YALENTI, José V. E. - EFIAP-CREPSA	F. C. C. Bandeirante	São Paulo
324 — Intermezzo		
325 — Adágio		
326 — Esculturas do mar		
327 — Teimosa		



rua barão de itapetininga, 146 - tel. 35-3928

2.a Secção

"Positivos em Cores" (Color Prints)

A L E M A N H A

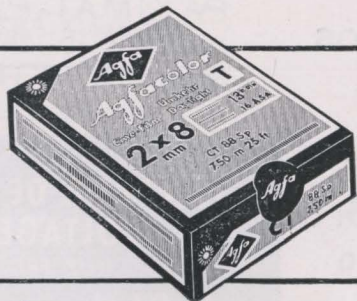
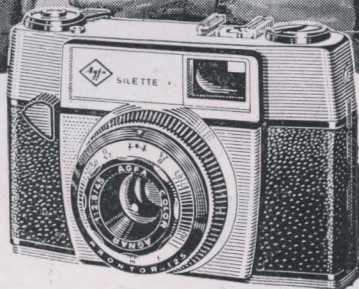
BERGMANN, Hermann - AFIAP	Fotog. "Thyssengas"	Duisburg
1 — Trubes Wetter		
2 — Toter Wald		
3 — Verlorenes Blatt		
DOPEL, Werner	Fotog. Gesellschaft	Leverkusen
4 — Orientalische Vase		
5 — Einsam		
6 — Herbst Blatter		
7 — Rohlinge		
DRIESANG, Josef	Fotog. "Thyssengas"	Duisburg
8 — Dacher		
9 — Hochofen		
10 — Franz. Kinder		
11 — Tonnen		
EISFELD, Alfred	Arb. Munchener Foto-Am.	Munchen
12 — Glasfenster		
EISFELD, Therese	Arb. Munchener Foto-Am.	Munchen
13 — Winterlandschaft		
FRANK, Karl	Arb. Munchener Foto-Am.	Munchen
14 — Bierglaser		
15 — Antiquitaten		
GAREIS, Raimo	Fotog. Gesellschaft	Leverkusen
16 — Banners os memory		
17 — Signora		
18 — Old Tavern		
KOLLGES	Fotogr. Gesellschaft	Koln
19 — Pylon		
20 — Madeleine		
21 — Morgennebel		
KUSPERT, Erich	Arb. Amberger Fotoam.	Amberg
22 — Eislauf		
23 — Coleoptera		
24 — Flurwachter		
MATTHIAS, Robert	Fotog. Gesellschaft	Leverkusen
25 — Fahvl Fom Mond		

Boas Fotos com



AGFA SILETTE para 35 mm com lente 1:2,8/45

dá prazer fotografar com esta
camara jeitosa de preço popular.
Os filmes Agfa Isopan ISS e
Agfacolor garantem boas fotografias



Para seu Filmador:

Agfacolor - reversível CT 88 (16 ASA)
REVELADO NO BRASIL - cores vivas,
Maior latitude de exposição, grão fino.

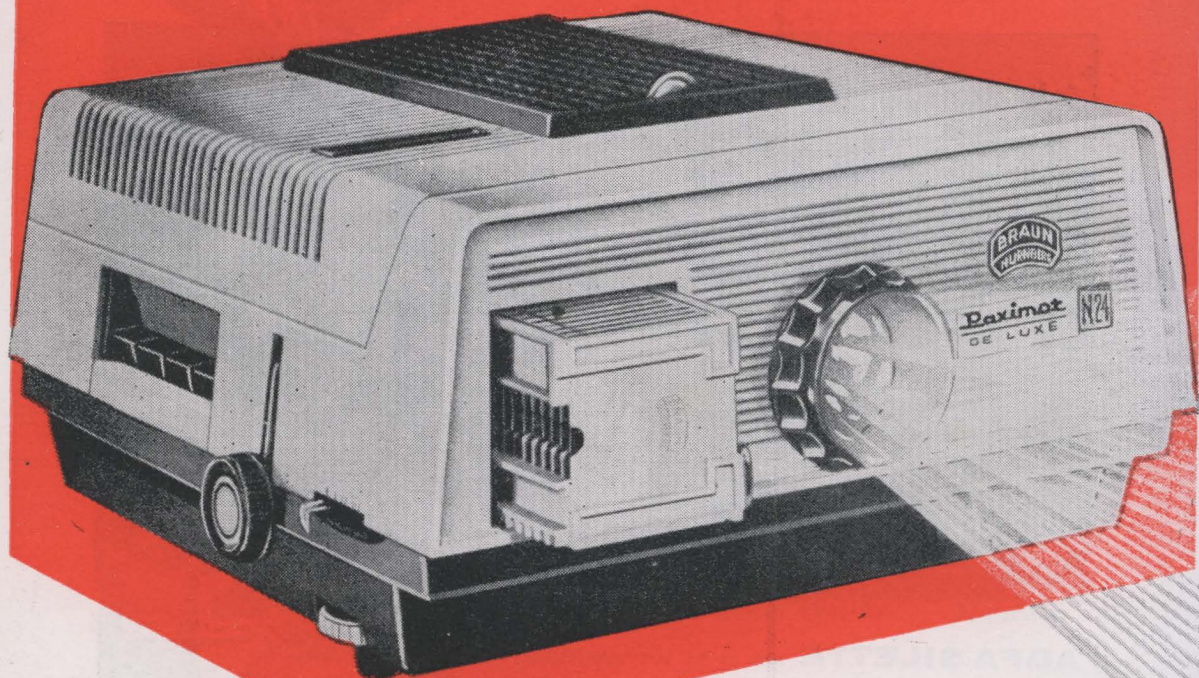
Um novo
modelo

Paximat

O "LEADER" DOS PROJETORES FIXOS

N-24

com linhas ultramodernas
e com todos os aperfeiçoamentos



3

CONTRÔLES REMOTOS

- 1.º Mudança de slides
- 2.º Retrocesso
- 3.º Focalização



Relógio automático embutido para troca dos slides cada 8-15 e 30 segundos e mais a famosa mala-arquivo PAXIMAT-Portátil contendo 5 chassis - Magazine EXTRA.

LÂMPADA DE BAIXA
VOLTAGEM
(LUZ FRIA)

de 24 V — 150 W
equivalente a 750 W

Representantes exclusivos:

TROPICAL

LIMITADA

CAIXA POSTAL, 6660 - SÃO PAULO

À venda nas
boas casas do ramo

MIKULASCHEK, G.	Fotog. Gesellschaft	Leverkusen
26 — Herbst		
27 — Haselnussblätter		
28 — Apfel		
29 — Fotomodell		
PAULUS, Max (Senior)	Arb. Amberger Fotoam.	Amberg
30 — Bergkirche		
31 — Landschaft		
32 — Winter		
33 — Nebel im Park		

CHINA

FANG, Kao		Pekim
34 — Tea-set and vase		
HONG, Chang		Pekim
35 — Threshing Ground		
HSIANG, Huang		Pekim
36 — Water-fall on Li River		
LI, Chi-Lu		Pekim
37 — Westerns Hill Landscape		
TZE-CHIN, Li		Pekim
38 — To Lasso Horses		

FINLANDIA

KAJASTO, Sakari	Kouvolan Kamer. r.y.	Kouvola
39 — In the sunshine		
40 — Autumn leaves		

FRANÇA

MANERA, Genevieve	Photo C. C. Val de Bievre	Bievres
41 — Marine		
SECKLER, Gerard	Soc. Française de Photog.	Paris
42 — Une Femme dans un bateau		

HONG-KONG

CHAN, Wing-Nin		Hong-Kong
43 — Lonely		
44 — Merry in the retired life		
LEE, Man-Yang - A.CPA		Hong-Kong
45 — Calm Morning		
46 — Sailing at morn		

WU, K. H. - FRPS, Hon.EPSHK

Phot. Soc. of H.-Kong

Hong-Kong

47 — Rowing at Sunset

48 — The wet Mirror

ITÁLIA

RIVOIRA, Stefano - AFIAP

Ass. Fot. Italiana

Turim

49 — I giganti dormono

50 — Paesaggio Piemontese

TOSI, Giovanni

Modena

51 — Rustico

RUMANIA

MIHAILOPOL, Au.

Ass. Art. Fot. DIN

Bucareste

52 — Etincelles

SPITZER, Cl.

Ass. Art. Fot. DIN

Bucareste

53 — Legere Brise



BRASIL

DINIZ, Harry B.

F. C. C. Bandeirante

São Paulo

54 — Lavadeira

55 — Matutina

56 — Viela de Ouro Prêto

ZE-I, Wang

F. C. C. Bandeirante

São Paulo

57 — Ópera Chinêsa I

58 — Ópera Chinêsa II

59 — Ópera Chinêsa III

ARTIGOS FOTOGRÁFICOS EM GERAL - PARA PROFISSIONAIS E AMADORES

FILMES RAIOS X, REVELADOR E FIXADOR EM LITROS E FÓRMULAS

Sulamericana Material Fotográfico Ltda.

R. B. DE PARANAPIACABA, 93 - LOJA A — CAIXA POSTAL, 1616
TELEFONE 37-1269 :—: SÃO PAULO



● 258

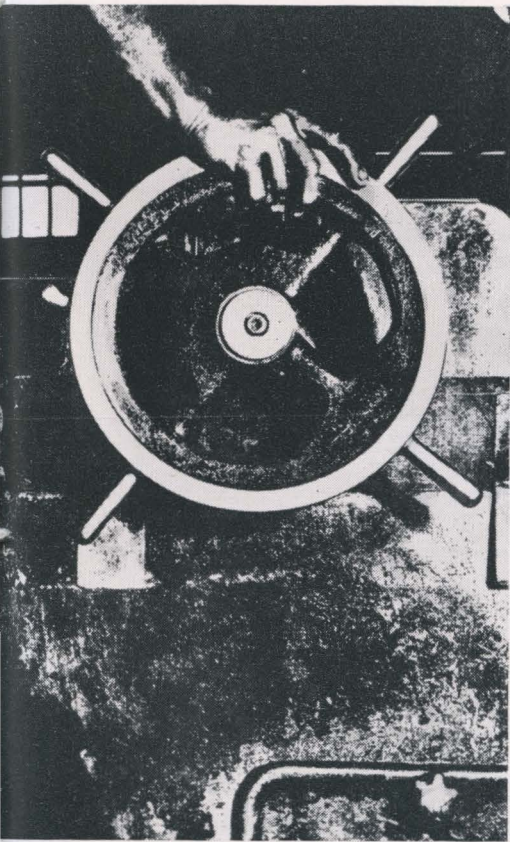
Shimpei Nuto

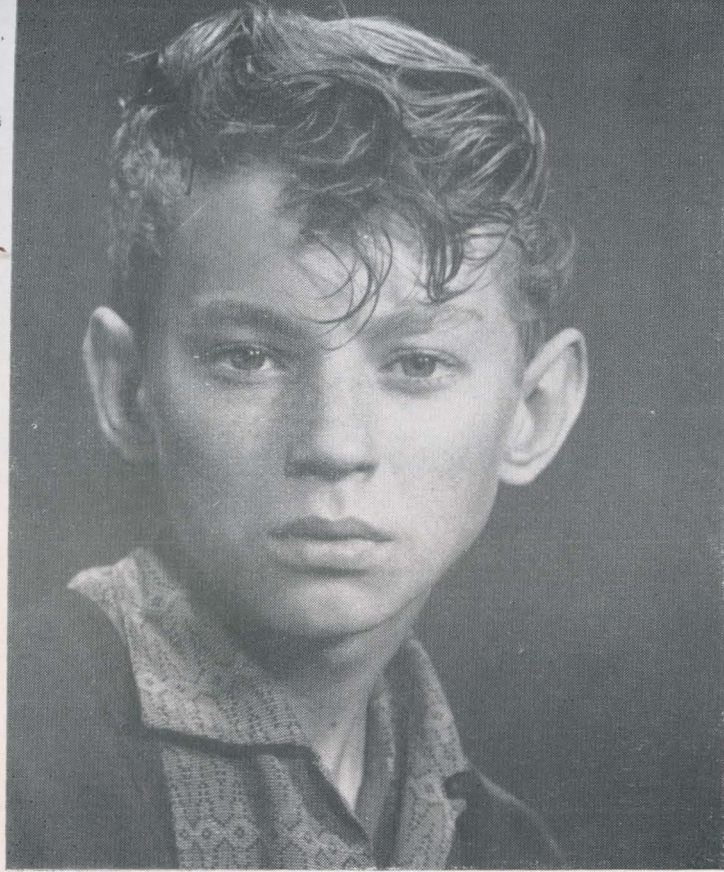
● 175

A. Calino

● 269

José Oiticica Filho





● 291

Maria Ester S. Souza

● 297

Roberto Yoshida



Uma objetiva

que por sua qualidade e precisão

compensa seu preço:

Uma Objetiva "SCHNEIDER"



Distribuidores exclusivos

H. SCHNEIKER S. A.

CURITIBA - RIO DE JANEIRO - SÃO PAULO

PORTO ALEGRE - RECIFE - BELO HORIZONTE - LONDRINA

para flash
eletrônico

BATERIA FRATA

4 v - 3 a/hs

Excelência em qualidade. Eficiência comprovada pelos melhores profissionais do país.



- econômica
- mais disparos por carga
- tropicalizada, para maior durabilidade



Use carregador FRATA e sua
bateria terá vida mais longa

Caixa Postal, 4870
São Paulo

Quem pensa em

FOTOCOPIAS

lembra de

ARROYO & CRUZ



Rua da Quitanda, 129
São Paulo

ANTES
DE
COMPRAR



SUA
HARMÔNICA

VISITE A
TRADICIONAL

CASA MEIRELLES

70 ANOS SERVINDO HARMÔNICAS AO BRASIL

(ARNALDO MEIRELLES)

A MAIS ANTIGA CASA DO RAMO

RUA MAUÁ, 574 — TELEFONE: 34-8729

SÃO PAULO

3.a Secção
"Diapositivos em Cores" (Color Slides)

A U S T R I A

GURLER, Alfred		Linz
1 — Novemberty		
HAGENBERGER, Wilhelm		Linz
2 — Felder		
3 — Grafik		
4 — Afendstende		
PLOHBERGER, Werner		Linz
5 — Bebantés Land		
6 — Mein Hans		
7 — Ernteseit I		
8 — Kapselle in Winter		
TIEFGRABER, Franz		Salzburg
9 — Graphic		
10 — Solitude		
11 — Blonde		

F I N L A N D I A

KIVALO, Reijo		Helsinki
12 — Netrepaireer		
13 — To the dark		
14 — Streetcafé		

F R A N Ç A

BASTARD	Photo Club Cenon	Vienne
15 — Fumées sur la ville		
BICHET, Jean	Photo Club Cenon	Vienne
16 — La maison solitaire		
17 — Evasion		
CHAIGNEAU, Jean	Photo Club Cenon	Vienne
18 — Brumes		
DEFOUR, Paul	Photo Cine Club Viennois	Vienne
19 — Les pecheurs de l'aube		
THUILLIER, Robert	Photo Club Cenon	Vienne
20 — Battages		

HONG-KONG

- HO, Fan** Chinese Phot. Ass. Hong-Kong
21 — The last beam
- HSU, Kwok-Siang** Hong-Kong
22 — Match Boxes
- SHIU-KEEN, Frank Ng - ARPS**
23 — Cloth Drying
- WAI-MAN, Un.** Phot. Soc. of H.-Kong Hong-Kong
24 — A winner is born
25 — Chinese fishing junks

INGLATERRA

- HOUGHTON, H. M.** Bolton. Lancas
26 — Trio
27 — Thoughts in green

ITÁLIA

- BIANCHI, Luigi** Mantova
28 — Moschea
29 — Impressione sul Lago di Mantova
- RIVA, Mario - AFIAP** Circ. Fot. Modenese Modena
30 — La Pieve
31 — Deanna
32 — La casa rossa

MÉXICO

- ZAKANY, J L. - Hon.EFIAP, Hon.CFM** Club Fotog. de México México
33 — Desfile dorado
34 — Red en vuelo
35 — Formacion de vuelo

UGANDA

- PATEL, Rajnikant C.** Kampala
36 — Sem título
37 — Sem título

MECANÓPTICA LTDA.

Comércio de Assistência Técnica Completa Para
Cine-Foto e Eletrônica.

RUA DOS GUSMÕES, 615 - 4.º ANDAR - FONE 35-1959 - SÃO PAULO
(Junto à Avenida Rio Branco)

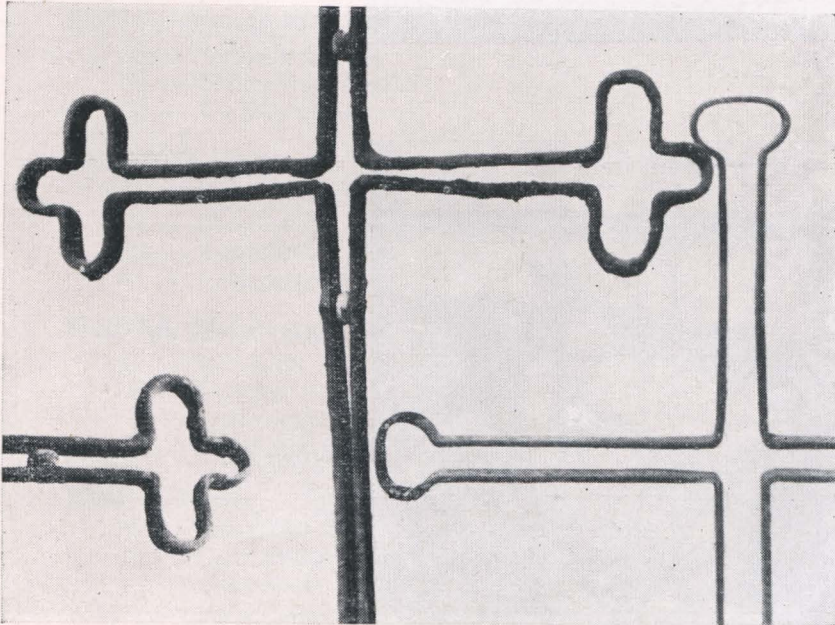


● 312

Nelson Peterlini

● 308

Emil Issa

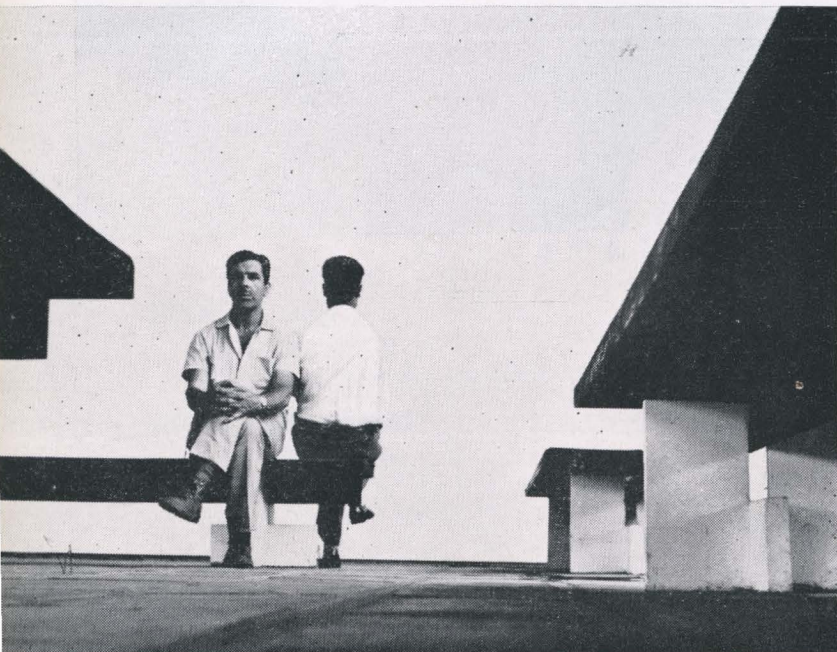


● 316

Eduardo Salvatore

● 305

Mercel Giró



BRASIL

ALTSCHULER, Luiz	F. C. C. Bandeirante	São Paulo
38 — Guarda-sóis		
39 — Guarda		
40 — Nuances		
41 — Manchas coloridas		
BONINO, Paulo	F. C. do Espírito Santo	Vitória, ES
42 — Inverno		
CAPPELO, Herros - AFIAP	F. C. C. Bandeirante	São Paulo
43 — Irisação		
44 — Irradiação		
45 — Uma rosa		
46 — As mãos		
CONDE, Angel Alvarado	F. C. C. Bandeirante	São Paulo
47 — Abstração I		
48 — Abstração II		
49 — Abstração III		
50 — Abstração IV		
COSTA, Milton Martins	F. C. C. Bandeirante	São Paulo
51 — Matinal		
52 — Bruma		
DIAS, M. Laert	F. C. C. Bandeirante	São Paulo
53 — Primavera na montanha		
54 — Uma samambaia "churchiliana"		
55 — Sôbre o tronco morto		
56 — Canto na tipografia		
DINIZ, Harry B.	F. C. C. Bandeirante	São Paulo
57 — Varal		
FERRO, Orlando Nina	C. F. F. N. V. R.	Volta Redonda, RJ
58 — Manhã de sol		
59 — Gôtas de orvalho		
60 — Turbilhão de aço		
FIORETTO, Pedro	F. C. C. Bandeirante	São Paulo
61 — Ouro sôbre azul		
62 — Crepúsculo em Cananéa		
63 — Submersas		
64 — Composição		
FREITAS, Hildebrando T.	F. C. C. Bandeirante	São Paulo
65 — Can-Can		
66 — Outono		
67 — Paisagem		
68 — Natureza morta		
JOAN, Camilo	F. C. C. Bandeirante	São Paulo
69 — Grafismo		
70 — Sem título		
71 — Sem título		
72 — Paisagem		

JORGE, Mario José	F. C. C. Bandeirante	São Paulo
73 — Capim dourado		
74 — Composição		
75 — Verde sôbre verde		
76 — Ferrugem		
KANJI, Tufy	F. C. C. Bandeirante	São Paulo
77 — A princesa dos pântanos		
78 — A mais bela		
79 — Aquática		
80 — Um problema e uma multidão		
KOVADLOFF, Hugo	F. C. C. Bandeirante	São Paulo
81 — Sem título		
KUMAGAI, Takashi	FCCB-Liberdade Foto Club	São Paulo
82 — Composição I		
83 — Composição III		
MACHADO, Marciano da Fonseca	C. F. F. N. V. R.	Volta Redonda, RJ
84 — Composição		
85 — Sem título		
MALFATTI, Guilherme	F. C. C. Bandeirante	São Paulo
86 — Terra roxa		
87 — Chuva de verão		
88 — A curva do rio		
89 — Cascata azul		
MINHARRO, João	F. C. C. Bandeirante	São Paulo
90 — Inverno		
91 — "Maçã do amor"		
92 — Alagadiço		
93 — Ancoradouro		
MIRANDA, Eros	F. C. C. Bandeirante	São Paulo
94 — Estudo n.º 2		
95 — Noite em table-top		
NEUMANN, Anelise	F. C. C. Bandeirante	São Paulo
96 — Troncos		
97 — Pavão real		
NEUMANN, Peter		São Paulo
98 — Contra-luz		
99 — Pôrto		
100 — Ruínas		
101 — Paisagem em Israel		
REICHMANN, Jerzy	F. C. C. Bandeirante	São Paulo
102 — Paisagem		
103 — Luz vespertina		
104 — Visão paulistana		
SAADE, Magid	F. C. do Espírito Santo	Vitória, ES
105 — Flor silvestre		
SILVA, Alfredo Cesar	F. C. do Espírito Santo	Vitória, ES
106 — O paciente		

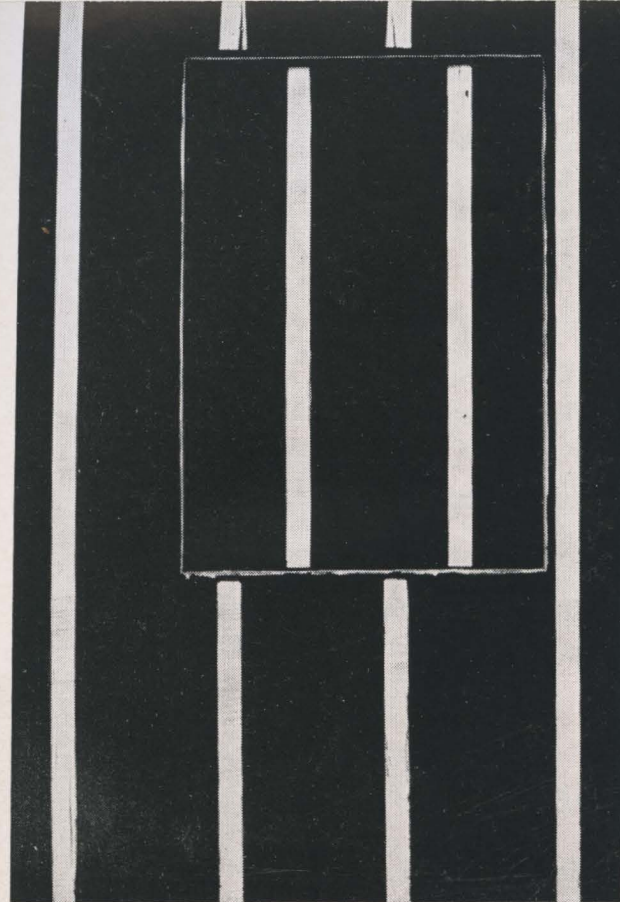
TAKATSUKA, Shigueo	Liberdade Foto Club	São Paulo
107 — Composição em garrafa I		
108 — Composição em garrafa II		
VIANNA, Emy Muggiati		São Paulo
109 — Porta		
110 — Roupa suja se lava em casa		
VIANNA, Enôr Muggiati		São Paulo
111 — Fumaças		
112 — Sol		
113 — Intruso		
WAGNER F.º, Luiz	F. C. C. Bandeirante	São Paulo
114 — Papoulas		
115 — Pedras		
WANGUESTEL, Olegario M.	F. C. do Espírito Santo	Vitória, ES
116 — Dia de pesca		

Fóra de Seleção

Membros da Comissão de Seleção

ISSA, Emil	F. C. C. Bandeirante	São Paulo
117 — Papoula		
118 — Naufrágio		
119 — Folhagem		
120 — A casinha vermelha		
SALVATORE, E. - Hon.EFIAP-CREPSA	F. C. C. Bandeirante	São Paulo
121 — O copo azul		
122 — Trabalho árduo		
123 — Alagadiço		
124 — Figura		
YALENTI, José V. E. - EFIAP-CREPSA	F. C. C. Bandeirante	São Paulo
125 — Tralissada		
126 — Brumosa		
127 — Tropicalia		
128 — Vegetativa		

POÇOS DE CALDAS
HOTEL MINAS GERAIS
Reservas: LORD TURISMO LTDA.
AVENIDA SÃO JOÃO, 1173 — TEL. 52-9703 — SÃO PAULO



● 320

Ivo F. da Silva

● 324

José V. E. Yalenti

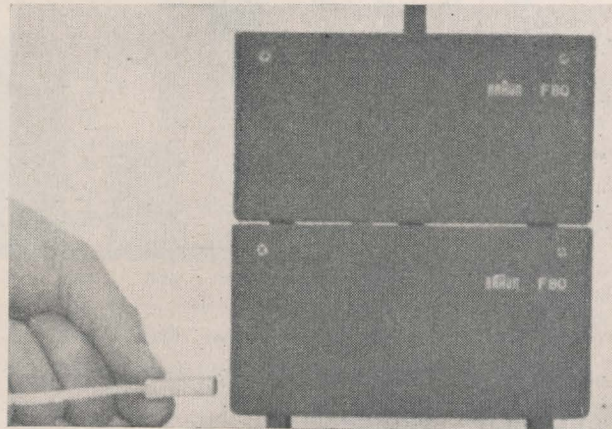
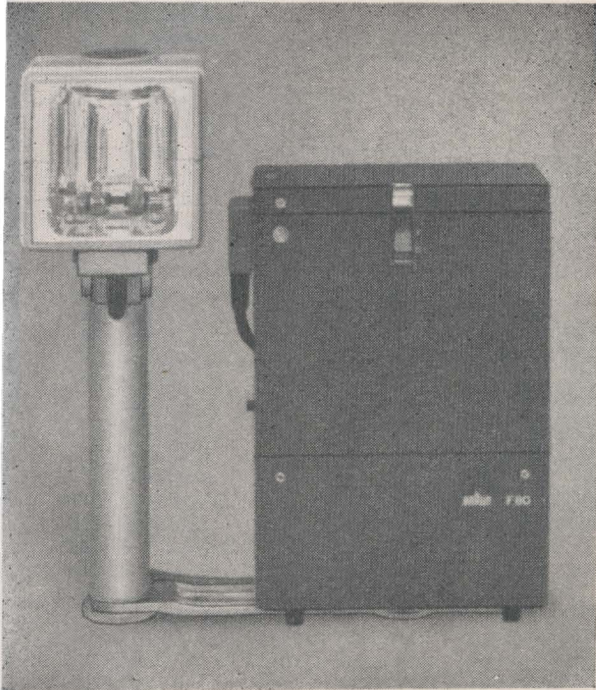


O M A X I M O

Tradição é qualidade!

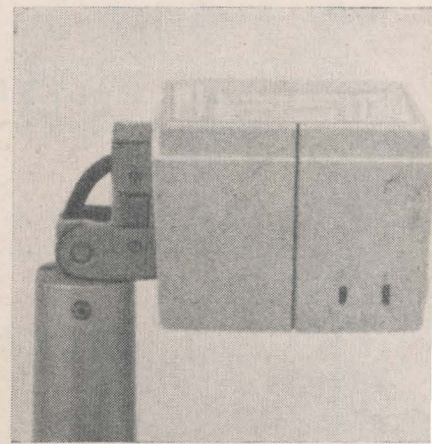
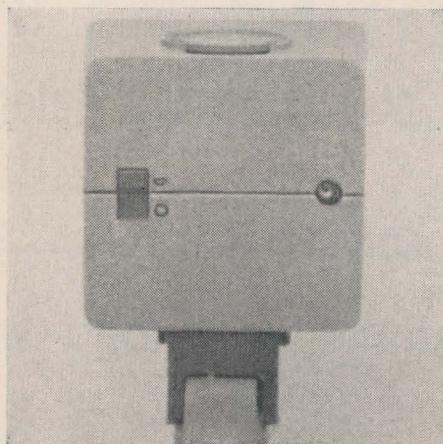
160 wts. a disposição

dos profissionais



BRAUN

F. 80

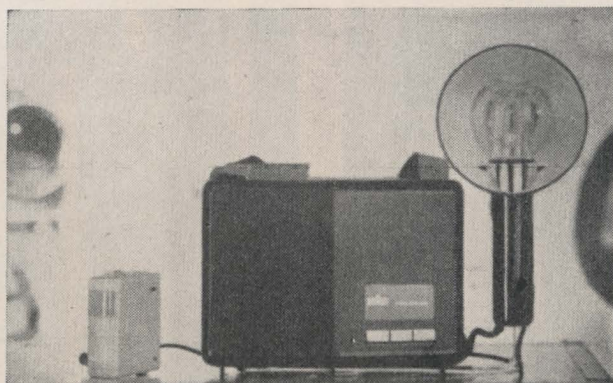


UM FLASH LEVE. COMPACTO.

“Comercial e Importadora IBIRAPUERA Ltda.”

RUA DA ABOLIÇÃO, 170. — FONES: 32-0029 - 37-0099 — SÃO PAULO

"FLASH" **BRAUN** AUTOMÁTICO
PARA PROFISSIONAIS



O flash mais vendido no Brasil.

135 ou 70 wts., bateria

comum ou NC.



“Comercial e Importadora IBIRAPUERA Ltda.”

RUA DA ABOLIÇÃO, 170 — FONES: 32-0029 - 37-0099 — SÃO PAULO

22.º Salão Internacional de Arte Fotográfica de S. Paulo - 1963

QUADRO DEMONSTRATIVO

PAÍSES	AUTORES						TRABALHOS					
	INSCRITOS			ADMITIDOS			ADMITIDOS			INSCRITOS		
	Br. Pr.	Côr	Total	Br. Pr.	Côr	Total	Br. Pr.	Côr	Total	Br. Pr.	Côr	Total
1) Alemanha	48	13	61	14	12	26	109	61	170	19	33	52
2) Argentina	25	—	25	5	—	5	61	—	61	5	—	5
3) Áustria	37	5	42	18	4	22	134	20	154	26	11	37
4) Bélgica	4	—	4	2	—	2	16	—	16	3	—	3
5) Canadá	2	—	2	1	—	1	8	—	8	2	—	2
6) Checoslováquia	3	—	3	1	—	1	10	—	10	1	—	1
7) China (Pekim).....	15	10	25	2	5	7	18	10	28	2	5	7
8) Estados Unidos	1	—	1	1	—	1	4	—	4	2	—	2
9) Filipinas	6	—	6	3	—	3	24	—	24	4	—	4
10) Finlândia	3	2	5	3	2	5	12	8	20	4	5	9
11) França	55	9	64	24	7	31	174	34	208	35	8	43
12) Hong-Kong	24	8	32	20	7	27	96	32	128	31	11	42
13) Hungria	1	1	2	1	—	1	4	2	6	2	—	2
14) Inglaterra	1	1	2	—	1	1	4	4	8	—	2	2
15) Itália	14	4	18	10	4	14	56	16	72	13	8	21
16) Iugoslávia	5	—	5	4	—	4	20	—	20	5	—	5
17) Malaia	8	—	8	4	—	4	32	—	32	5	—	5
18) México	—	1	1	—	1	1	—	4	4	—	3	3
19) Polônia	2	—	2	1	—	1	8	—	8	1	—	1
20) Portugal	1	1	2	—	—	—	4	4	8	—	—	—
21) România	22	9	31	1	2	3	30	15	45	1	2	3
22) Viet-Nam	6	—	6	3	—	3	24	—	24	7	—	7
23) Uganda	1	1	2	—	1	1	4	4	8	—	2	2
24) B r a s i l	179	42	221	75	30	105	508	146	654	135	85	220
T O T A I S	463	107	570	193	76	269	1360	350	1710	303	175	478

R E S U M O

B R A S I L	179	42	221	75	30	105	508	146	654	135	85	220
ESTRANGEIRO	284	65	349	118	46	164	852	204	1056	168	90	258
T O T A I S	463	107	570	193	76	269	1360	350	1710	303	175	478

OBS. — Não estão incluídos os membros da comissão de seleção e respectivos trabalhos.

O FOTO-CINE CLUBE BANDEIRANTE

AGRADECE

às entidades, clubes congêneres, autores e quantos mais colaboraram para
a realização de mais êste Salão.

O MAIOR NOME EM APARELHOS HIDRÁULICOS NO BRASIL

Torneiras - Registros - Válvulas de descargas - Aparelhos Sanitários para Hospitais

ALBION S. A.

Rua Albion, 202 — Fones 5-0262 5-0421 — São Paulo

SEGURANÇA INDUSTRIAL

COMPANHIA NACIONAL DE SEGUROS

FUNDADA EM 1919

CAPITAL REALIZADO: Cr\$ 12.000.000,00

SEGUROS: Incêndio, Acidentes do Trabalho, Acidentes Pessoais, Ferroviários, Rodoviários, Marítimos, Aeronáuticos, Automóveis, Roubo e Responsabilidade Civil.



MATRIZ NO RIO DE JANEIRO

Av. Rio Branco, 135 — Edifício Guinle — End. Telegráfico "SECURITAS"

FILIAL EM SÃO PAULO

Rua Florêncio de Abreu, 218 — Telefones: 32-3161 a 32-3165

J. J. Roos — Gerente-Geral

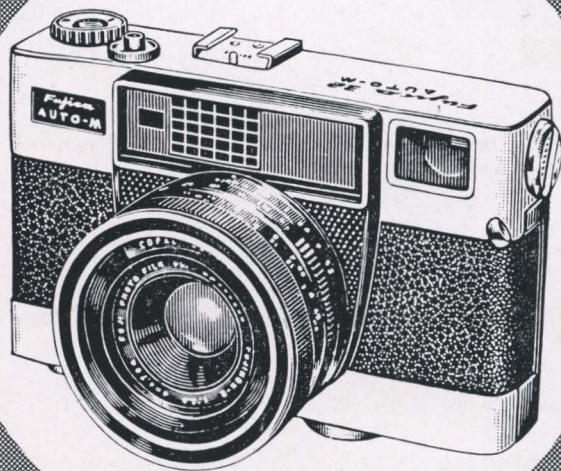
A M A I O R G A R A N T I A E M S E G U R O S

Fujica 35

AUTO-M

FUJI FILM

A CÂMERA UNIVERSAL
DE MAIS ALTA PRECISÃO.
TOTALMENTE AUTOMÁTICA.
QUE REGULA ATÉ AS VELOCIDADES



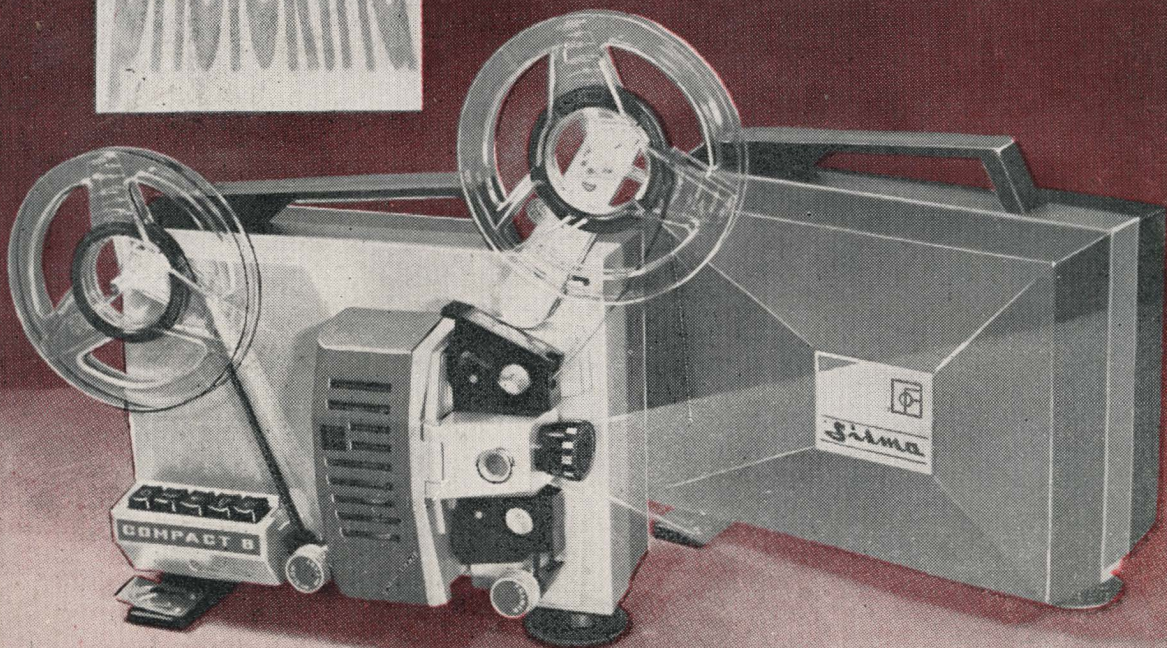
NOVO COMPUTADOR AUTOMÁTICO DA FOTOGRAFIA



Fuji Photo Filme do Brasil Ltda.

RUA MAJOR DIOGO, 128 - TELEFONE 35-8492 - SÃO PAULO

photokina - 63



ÊSTE É O

Silma

**COMPACT
8**

o projetor de cinema 8 mm ITALIANO
que tanto sucesso teve na Photokina de 1963,
pela sua qualidade, vantagens e robustez

- Colocação automática do Filme
- Comando por teclas
- Objetiva Zoom 1.5 de 15 até 25 mm
- Parada de Cena
- Projeta para frente e para traz
- Controle de velocidade
- Lâmpada de baixa voltagem 8 volts 50 watts
- Tomada para luz de ambiente
- Funciona em corrente de 110 e 220 volts 50 ou 60 ciclos



Representantes Exclusivos:

TROPICAL LIMITADA

CAIXA POSTAL, 6660 - São Paulo

À VENDA NAS BOAS CASAS DO RAMO