



23° salão
internacional
de arte
fotográfica de
s. paulo



foto-cine

ano XII - n. 142

580 EMBALAGENS

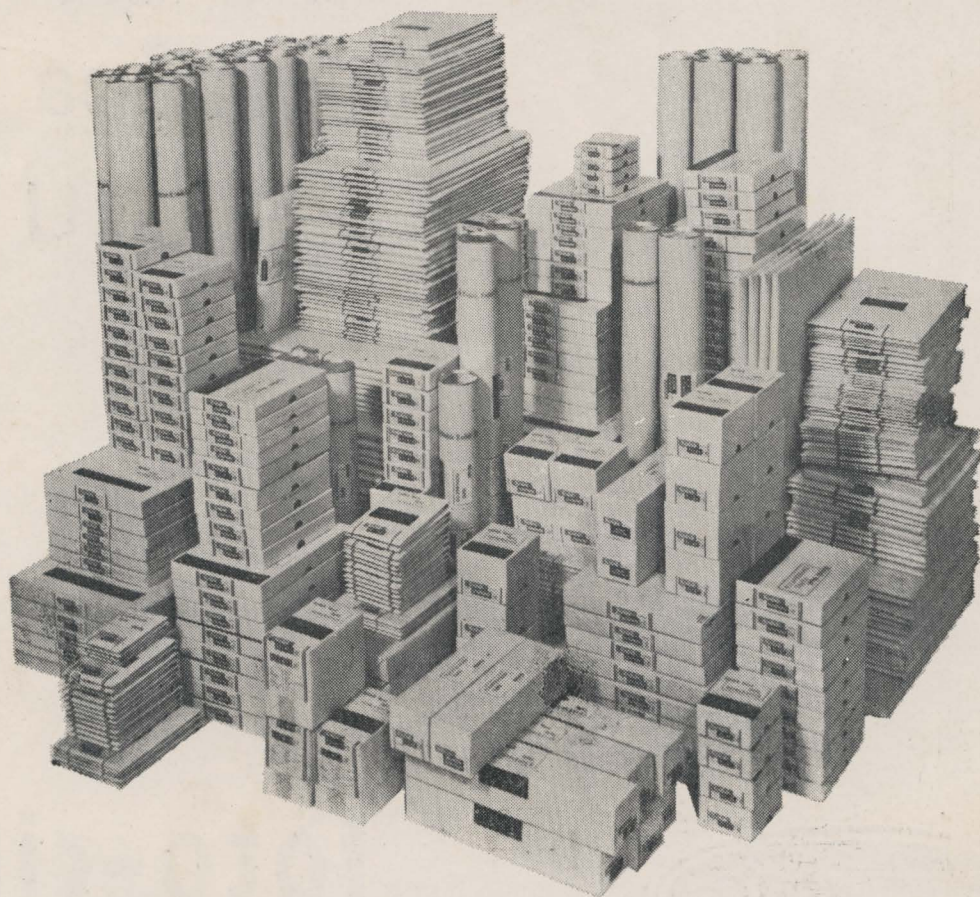
DIFERENTES

EM ESTOQUE
PERMANENTE,
À SUA ESCOLHA!

19 emulsões diferentes...
44 tamanhos diferentes...
6 superfícies diferentes...
3 pesos diferentes de papel:
100, 135, 240 g...



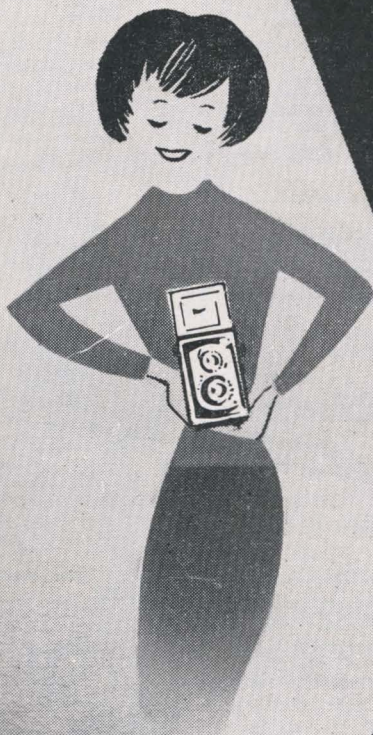
— UM ORGULHO DA INDÚSTRIA BRASILEIRA



Há 8 anos são fabricados no Brasil os Papéis Fotográficos Kodak, sob o mais alto controle de qualidade. Para melhores resultados, use-os com fórmulas e produtos químicos Kodak.

Halma Flex

a maquina
que REFLETE
qualidade !!



VENDAS P/ ATACADO
TROPICAL LTDA
CAIXA POSTAL 6660
SAO PAULO
TEL 52-9211

Halma Flex

MODELOS 6 x 6 cms
& 4 x 4 cms

EXCLUSIVIDADE

TROPICAL
LTDA.



SINCRONIZADORES DE FLASH ELETRÔNICOS

- BRAUN HOBBY AUTOMATIC mod. EF-III, autom prof 135 watts-seg **28.420**, mensais
- BRAUN mod. EF-III, bateria recarregável. N.C. **29.400**, mensais
- BRAUN mod. F-80 N. C., com bateria de Nickel Cadmium **35.280**, mensais
- BRAUN mod. F-21, especial para amador **11.200**, mensais
- MECABLITZ mod. 502, 135 watts-segundo, tipo profissional **22.540**, mensais

REFLETORES FOTO OU CINE

SYLVANIA SUN GUN II c/ lâmpada tubular de Iodo/Quartzo, 625 watts, 120 volts, 3400° Kelvin, c/ braço dobrável

5.600, mensais

TRIPÊS FOTOGRÁFICOS

FLEXOMAT, de 5, 8, e 9 partes, com câmara panorâmica, com ou sem elevador

desde **762**, mensais

52 anos de experiência

FOTÔMETROS P/ FOTO OU CINE

SEKONIC AUTO LUMI L-86 japonês, semi-automático, com estôjo de couro **2.413**, mensais

SEKONIC L-VI, com duas escalas, estôjo de couro. **2.032**, mensais

ZEISS IKOPHOT alemão, p/ luz incidente ou refletida. **5.080**, mensais

ETALON SUPER automático, CDS, p/ luz incidente ou refletida **2.794**, mensais

MAGAZINES INTERCAMBIÁVEIS PARA CÂMARAS

ZEISS CONTAREX em jogs de 2 magazines, p/ troca rápida de filmes

21.560, mensais

ZEISS CONTAFLEX para câmaras Contaflex Super ou Super B **18.620**, mensais

OBJETIVAS PARA FOTOGRAFIAS

ZEISS DISTAGON grande angular 1:4 de 35 mm.

24.500, mensais

ZEISS SONNAR modelos de teleobjetivas 85,135 e 250 mm. **25.380**, mensais

ZEISS PRO-TESSAR modelos de objetivas 35,85 e 115 mm. **13.700**, mensais

AUTO-W-ROKKOR grande angular 1:2,8 de 35 mm, p/ câmaras Minolta SR, reflex **17.780**, mensais

ROKKOR teleobjetiva 1:2,8 de 135 mm. Para câmaras Minolta SR. **17.920**, mensais

CÂMARAS FOTOGRÁFICAS

BIEKA para 8 fotos 6x9 cms. Com visor esportivo **1.125**, mensais

KAPSA 8 fotos 6x9 ou 16 fotos 4,5x6 cms. C/ sincronismo para flash **2.250**, mensais

6x6 cms.

FIRSTFLEX Mod. I, obturador 1/300 e disparador automático **8.128**, mensais



FLEXARET

Mod. VI, automática, c/ adaptador p/ filmes de 35 mm.

8.848, mensais

START B

reflex, objetiva Euktar 1:3,5.

4.953, mensais

Câmaras Sub-Miniaturas 16 mm.

MINOLTA II, japonesa, p/ filmes de 16 mm., automática. Obturador até 1/500. **5.824**, mensais

CÂMARAS MINIATURAS 72 fotos 18x24 mm.

OLYMPUS PEN EE com fotômetro e obturadores automáticos, conjugados c/ o diafragma Objetiva Zuiko 1:2,8. **mensais**

TARON CHIC com fotômetro embutido. Objetiva Taronar 1:2,8. **4.826**, mensais

EPISCÓPIOS (projetores fixos)

NIKOLET P-2 p/ projeção de fotos, documentos, plantas, desenhos, etc. com área de 14x14 cms. Procedência japonesa. **42.532**, mensais

PANI EPIMINOR p/ projeção de fotos, documentos, plantas, desenho, etc. c/ área de 14x14 cms. Procedência austríaca. **12.192**, mensais

ACESSÓRIOS FOTOGRÁFICOS

AMPLIADORES

MEOPTA STANDARD negativos 6x6 cms. Objetiva Bellar 1:4,5 **10.080**, mensais

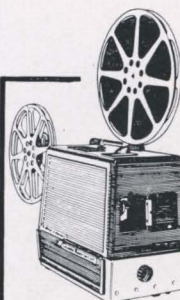
MEOPTA OPEMUS negativos 4x4 cms. e 35 mm. objetiva Bellar 1:4,5 **8.848**, mensais

MINORI negativos 6x6 cms. Objetiva 1:3,5. **4.704**, mensais

MINORI negativos 6x9 cms. Objetiva 1:4,5. **5.824**, mensais

PROJETOR MUDO 16 mm.

EKA mod. 148, com motor elétrico e manivela para uso manual. **4.480**, mensais



BELL & HOWELL FILMOSOUND SPECIALIST Mod. 8399-B, acompanhado de uma caixa acústica original, com dois alto-falantes. **mensais**

PROJETORES

BELL & HOWELL FILMOSOUND SPECIALIST Mod. 8399-C, com lâmpada de 1.000 watts, Objetiva Super Proval. Amplificador de alta Fidelidade. Modelo Compacto, tudo numa só mala.



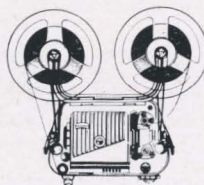
FILMADORES DE 16 MM

PAILLARD BOLEX 6 RX-MATIC, reflex, objetivas Schneider. **81.000**, mensais

PROJETORES CINEMATOGRAFICOS 8 MM.

ZEISS MOVILLUX 8-R. carga automática, extra compacto, ultra luminoso. **30.184**, mensais

REALVIEW ELETRA com objetiva variável Zoom. **15.680**, mensais



GRAVADORES DE FITA MAGNÉTICA



FOUNTAIN mod. TT-30, transistorizado, portátil, 1 rotação, 2 pistas. mensais **9.570,**

FOUNTAIN mod. ATR-7, alta fidelidade, 3 rotações, 2 pistas, carretel até 18 cms. de diâmetro (7"). mensais **16.600,**

AKAI mod. M-707, de alta fidelidade, tipo profissional, 2 rotações, carretel até 18 cms. de diâmetro (7"). mensais

ao seu dispôr !

PROJETORES FIXOS 35 mm.

BRAUN PAXIMAT DE LUXE N-24 Automático, c/ controle remoto p/ mudança do foco e dos slides. mensais

MINOLTA MINI 35 Extra portátil, c/ cambiador simples, p/ slides 35 mm. mensais **5.969,**

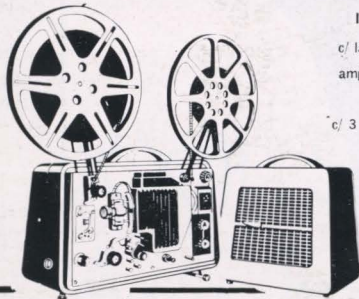
BRAUN TRIUMPH 300 Automático, p/ slides 35 mm. ou 4x4. mensais **12.740,**

MINOLTA MINI 16 p/ slides de 16 mm. mensais **5.969,**

ZEISS IKOMAT Automático, c/ controle remoto p/ focalização e mudança de slides. mensais **25.480,**

KINDERMANN 505 Automático, p/ slides de 35 mm. ou 4x4 cms. c/ controle remoto mensais **15.140,**

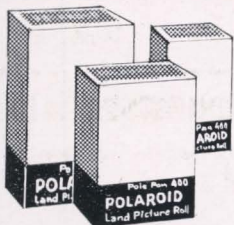
SONOROS 16 mm.



I. E. C. Mod. 63-B15, c/ lâmpada de 1.000 watts, amplificador de 15 watts, caixa acústica c/ 3 alto-falantes embutidos.

36.260, mensais

FILMES POLAROID® LAND

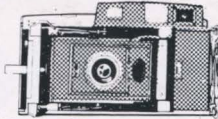


PARA PRONTA ENTREGA !

Filme 37 de 3.000 ASA para câmaras mod. J-33
Filme 47 de 3.000 ASA para câmaras mod. J-66 e 110-B
Filme 42 de 200 ASA para câmaras mod. 110-B.

® POLAROID LAND MARCA REGISTRADA

CÂMARAS POLAROID LAND



(Modelo 900) Semi automática e manual. Fotômetro embutido, e conjugado com o obturador e diafragmas. Fotos 8,25x10,8 cms. apenas 10 segundos mensais **22.560,00**

Modelo J.66) Inteiramente automática, para amador fotos de 8,25x10,8 cms. mensais **13.320,00**

CÂMARAS MINIATURAS

ZEISS CONTAREX reflex, penta prismática, objetiva câmbiável Zeiss Planar 1:1,4. obturador até 1/1000. mensais

ZEISS CONTAFLEX SUPER "B" c/ fotômetro acoplado ao visor e conjugado c/ obturador e diafragma. Obturador até 1/500. mensais **42.750,**



VOIGTLANDER ULTRAMATIC reflex, objetiva câmbiável Septor 1:2. Obturador até 1/500. mensais **42.000,**

MINOLTA mod. SR-1, c/ fotômetro, objetiva Auto Rokkor 1:1,8, obturador até 1.500. mensais

MINOLTA mod. SR-7, c/ fotômetro embutido, obturador até 1/1000 sincronizado p/ flash. mensais **41.400,**

MINOLTA HI-MATIC c/ fotômetro automático, telômetro acoplado ao visor. mensais **13.520,**

AGFA SILETTE I, Alemã, objetiva color agnar 1:2,8 de 45 mm., Obturador Prontor, sincronizado para Flash. Com Bolsa de prontidão mensais **5.880,00**

YASHICA FLASH-O-SET, japonesa, c/ sincronizador de flash embutido na própria câmara, inclusive pilha. Fotômetro automático acoplado. Objetiva Yashinon 1:4 de 4 cms. Com bolsa de prontidão mensais **5.190,00**

BINÓCULOS PRISMÁTICOS CARL ZEISS 15x60, em finíssimo estôjo de couro e cörreia tiracolo. mensais **38.120,**

PRINCE 8x30, c/ enfoque central, de finíssimo acabamento. mensais **10.080,**

ESQUADRO ÓTICO-PRISMA DUPLO P.Z.O., polonês, p/ determinação de ângulos retos e 180°. Com prumo e estôjo de couro. mensais **1.778,**

ESTOJOS PARA DESENHO SKALA polonês, vários modelos, de 13, 19, 20, 21 e 24 peças cromadas desde **4.144,** mensais

RÉGUAS DE CÁLCULO em diversos modelos e tamanhos

FITAS GEODÉSICAS (Trenas) de Aço P. Z. O., com 20 metros de comprimento, 20 mm. de largura e 0,4 mm. de espessura. mensais **1.397,**

NIVEIS TÉCNICOS P. Z. O. mod. Ni.71, sem limbo horizontal, apoiado em 3 calantes reguláveis. mensais **19.894,**

PLANÍMETROS P. Z. O. mod. PL-1, p trabalhos de geodésia, meteorologia, termodinâmica, hidromecânica, etc. mensais **14.112,**

TEODOLITOS TOKO mod. "A", com prumo ótico. mensais **62.720,**

P. Z. O. mod. T-30, com prumo ótico. mensais **71.540,**

P. Z. O. mod. T-6, com prumo ótico. mensais **75.460,**

CENTRO - 24 de Maio, 141 AV. DO ESTADO, 4.952 PINHEIROS - R. Butantã, 68 SANTO ANDRÉ Rua Cel. Alfredo Flaquer, 69 CAMPINAS - R. Gal. Osório, 873 Estacionamento Gratuito

MAIS DE MEIO SÉCULO A SERVIÇO DO BRASIL

VERSATILIDADE ILIMITADA

ASAHI PENTAX

Existem muitas razões para se ter uma **Asahi Pentax**.

A menor e mais luminosa de tôdas as mono-reflex, ela é preferida pelos profissionais e amadores pela sua facilidade de manejo, perfeição mecânica e, o mais importante, a nova qualidade que dá às suas fotos 35 mm.

Quando V. compra uma **Asahi Pentax** — para V. mesmo ou para um realmente fino presente — V. o faz com a confiança que esta câmara será a única solução para a perfeição em tôdas as situações, e que só poderá ser substituída por outra ASAHI PENTAX.

O sistema da ASAHI PENTAX abre para V. o caminho da última palavra desde micro-fotografia até os grandes campos da inspiração da tele-fotografia.

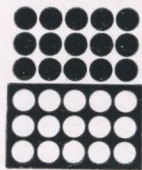
Entretanto, V. sabe que tem a mais fina câmara do mundo a êste preço, com diafragma automático (Pre-Set), com espelho de retôrno imediato (patente Asahi), focalização positiva e brilhante, disparador suave, e uma série de características estudadas para ajudá-lo a ter melhores fotos.

Escolha uma Pentax S1 ou S3 de acôrdo com sua preferência individual. Cada uma é um fino produto de fabricação precisa — cada uma tem uma personalidade individual.



VENDA — FOLHETOS — INFORMAÇÕES

FOTOPTICA



RUA CONSELHEIRO CRISPINIANO, 49
RUA DIREITA, 85 — RUA SÃO BENTO, 294
AV. BRIG. LUIZ ANTONIO, 283
RUA BARÃO DE ITAPETININGA, 200
CAIXA POSTAL 2030 — SÃO PAULO



Foto-Cine Clube Bandeirante

filiado à

Confederação Brasileira de Fotografia e Cinema

XXIII Salão Internacional de
Arte Fotográfica • São Paulo

Galeria Prestes Maia

Maio - 1964



Confederação Brasileira
de Fotografia e Cinema (CBFC)

Patrocinado
pela



Federação Internacional
de Arte Fotográfica (FIAP)

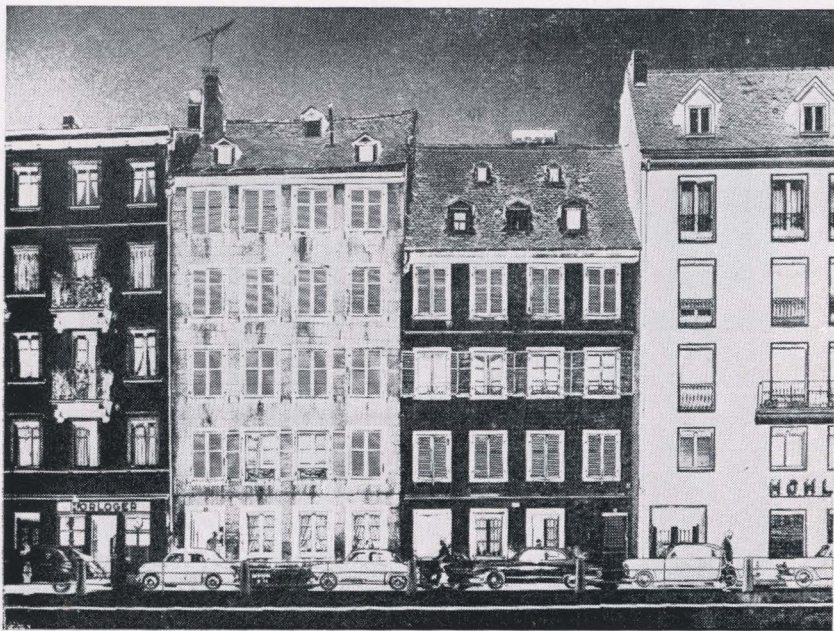
Comissão de Honra:

- Dr. Adhemar Pereira de Barros**, Exmo. Sr. Governador
do Estado
- Dr. Des. Rafael Monteiro de Barros**, Exmo. Sr. Presidente
do E. Tribunal de Justiça
- Dr. Ciro de Albuquerque**, Exmo. Sr. Presidente da
Assembléia Legislativa do Estado
- Gen. Amauri Kruel**, Exmo. Sr. Comte. do 2.º Exército
- Dr. Francisco Prestes Maia**, Exmo. sr. Prefeito da Capital
- Dr. Luiz Domingues de Castro**, Exmo. Sr. Presidente
da Câmara Municipal

Patronos:

Os Exmos Srs. Presidentes

- | | |
|---|---|
| da Associação Bras. de Arte Fotográfica, GB. | do Foto Cine Light Clube, RJ. |
| da Associação Carioca de Fotografia, GB. | do Foto Clube do Espírito Santo, ES. |
| da Associação dos Fot. Amadores da Bahia | do Foto Clube do Jaú, SP. |
| do Cine Foto Clube de Amparo, SP. | do Foto Clube de Minas Gerais, MG. ... |
| do Cine Foto Clube de Ribeirão Preto, SP. | do Foto Clube do Paraná, PR. |
| do Clube Foto Filatélico Numismático de
Volta Redonda, RJ. | do Foto Clube Piratininga, SP. |
| do Clube de Cinema do Rio Grande, RGS. | do Grupo Camera do Recife, PE. |
| do Foto Cine Clube de Bauru, SP. | do Iris Foto Grupo, S. Carlos, SP. |
| do Foto Cine Clube de Barretos, SP. | do Lins Camera Clube, SP. |
| do Foto Cine Clube de Campinas, SP. | do Rio Foto Grupo, GB. |
| do Foto Cine Clube Gaúcho, RGS. | do Santos Cine Foto Clube, SP. |
| do Foto Cine Clube de Jundiaí, SP. | da Soc. Cultural Brasil-Estados Unidos -
Recife, PE. (Dept. Fotogr.) |
| do Foto Cine Clube Mirassol, SP. | da Soc. Fluminense de Fotografia, RJ. |
| do Foto Cine Clube do R. G. do Norte, RGN. | da Soc. Fotográfica de Nova Friburgo, RJ. |
| do Foto Cine Clube do Recife, PE. | |

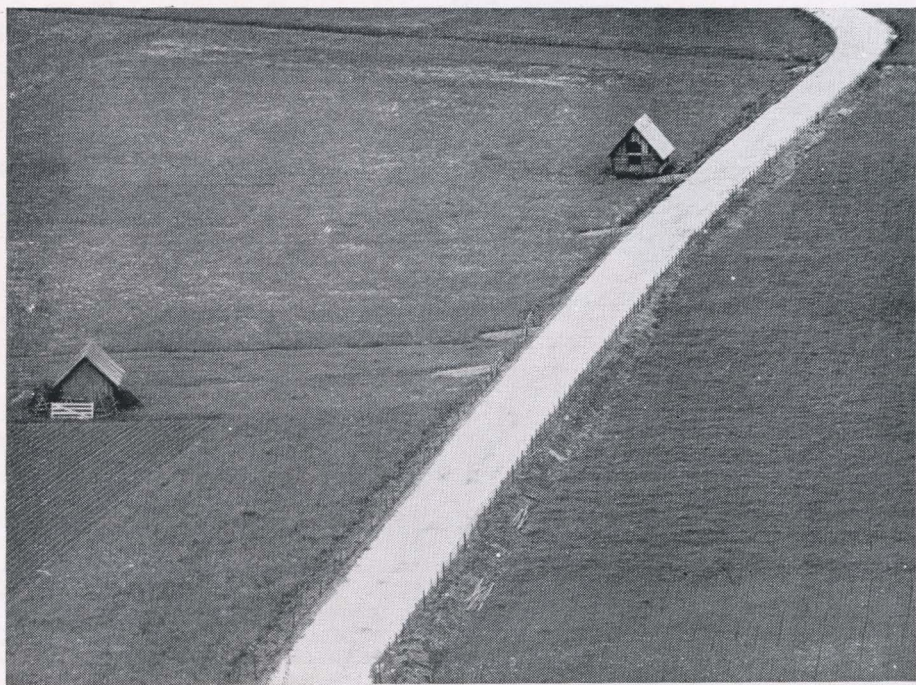


"Fassaden"
(medalha de prata)

HEINZ AUER (Alemanha)

"Landschaft"

HARALD MANTE (Alemanha)





"Juventud del siglo"

JORGE S. PICOT (Argentina)



"Un ojo"

ANNEMARIE HEINRICH (Argentina)

O Foto-Cine Clube Bandeirante abre as portas da Galeria Prestes Maia, para oferecer ao público brasileiro o XXIII Salão Internacional de Arte Fotográfica, como parte das comemorações que assinalam o 25.º aniversário de sua fundação.

Ao romper-se a fita de inauguração da mostra, que reúne selecionados trabalhos de artistas consagrados, nacionais e alienígenas, o remoto passado salta para o presente, trazendo à tona as inúmeras realizações logradas neste quarto de século, em prol da difusão da arte fotográfica brasileira.

Trabalho paciente, de pequeno grupo inicial de afeiçoados, que se transformou em movimento irreversível, projetando o Estado e o País no mais avançado nível artístico internacional.

O expressivo número de inscrições solicitadas assegura o sucesso do XXIII Salão de São Paulo e envaidece a equipe do Foto-Cine Clube Bandeirante, que realizou o empreendimento.

Aos participantes de todos os rincões do Brasil e das nações amigas, que periodicamente se irmanam nêsse esplêndido movimento de confraternização universal, os nossos melhores votos de boas vindas.

Maio, 1964

Comissão de seleção e premiação:

Eduardo Salvatore (HonEITP-CREPSA, etc.) - FCCB

Emil Issa - FCCB

Herros Cappelo (AFIAP) - FCCB

José V. E. Yalenti (EFIAP-CREPSA) - FCCB

Ivo Ferreira da Silva (AFIAP) - FCCB

Marcel Giró (AFIAP) - FCCB

Nelson Peterlini - FCCB

Comissão Organizadora:

Arnaldo Frankel

Hildebrando T. Freitas

João Minharro

José Galdão

Juanita Suarez

Lindau Martins

Luiz Altschuler

Luiz Wagner F^o

Maria Ester de Souza

Mario Fiori

Mario José Jorge

Pedro Fioreto

Shimpei Muto

Tufy Kanji

CAPA:

Foto de Claudomiro de Oliveira

Impressão - GRÁFICA BRESCIA LTDA.

Clichês - FORTUNA

PREMIAÇÃO

Meiores representações:

- 1.ª Secção - BR-PR** (monochrome):
Estr. — “Group des Huit”, França
Nac. — “Liberdade Foto Clube”, S. Paulo
- 2.ª Secção - Ampl. Coloridas** (Color prints):
Estr. — “Fotog. Gesellschaft, Leverkusen”, Alemanha
Nac. — Não houve concorrente
- 3.ª Secção — Diap. em côr** (Color slides):
Estr. — “Cine Foto Clube Valparaizo”, Chile
Nac. — “Clube Foto-Fil.-Num. de Volta Redonda”, R.J.

INDIVIDUAL

I — Medalhas de ouro (Golden medals):

- 1.ª Secção - BR-PR:**
Estr. — “Jeunesse” - A. CALAFELL
França
Nac. — “Conceição” - ANDRÉ F. NARDI, ABAF
- 2.ª Secção - Ampl. coloridas** (color prints)
Estr. — “Manhattam” - RAIMO GAREIS, Alemanha
Nac. — Não houve concorrente
- 3.ª Secção - Diap. em côres** (color slides)
Estr. — “Impression” - HARALD MANTE, Alemanha
Nac. — “Varal” - TAKASHI KUMAGAI, L.F.C.

II — Medalhas de prata (silver medals):

- 1.ª Secção - BR-PR:**
Estr. — “Fassaden” - HEINZ AUER
Alemanha
Nac. — “Moça do chapéu branco” - KIZO KIMURA, LFC
- 2.ª Secção - Ampl. Color.** (color prints)
Estr. — “Zauberwald” - GERARD MIKULASCHEK, Alemanha
Nac. — Não houve concorrente
- 3.ª Secção - Diap. em côres** (color slides)
Estr. — “Mimadas por docenas” - JOSÉ L. ZAKANY, México
Nac. — “Auriverde pendão” - JAIR KOIN, S.P.

III — Medalhas de bronze (bronze medals):

- 1.ª Secção - BR-PR:**
Estr. — “Abstract ideas” - LEE LIM, Malasia
“Eux” - BOB TER SCHIPHORTS, França
“The prayer” - MANLY CHIN, Hong-Kong
Nac. — “Retiro” - ANTONIO SPANÓ NETO, FCRP.
“Homens ao mar” — PAULO P. SILVA, IFG
“Dia triste” - VICENTE JOÃO PEDRO, FCJ
- 2.ª Secção - Ampl. Color.** (Color prints)
Estr. — “Chicago” - BERNHARD SEIDL, Alemanha
“Landscape pattern” - RAIMO GAREIS, Alemanha
“Eisblumen” - GERARD MIKULASCHEK, Alemanha
Nac. — Não houve concorrentes
- 3.ª Secção - Diap. em côres** (color slides)
Estr. — “The anchor” - REIJO KIVALO, Finlândia
“La curva” - MARIO RIVA, Itália
“Rojo y azul” - R. SOLARI, Chile
Nac. — “Perfurado” - MARCIANO MACHADO, CFFNVR
“Naufrágio” - TAKASHI ONUMA, LFC
“Silhueta” - ORLANDO N. FERRO, CFFNVR

OBS. - O Foto-Cine Clube Bandeirante não participou da premiação, quer conjunta, quer individual.

1.a Sección

"Branco e Preto"

A L E M A N H A

FOTO-CLUB-BIEBRICH — Wiesbaden

KOCHENDORGER, Emil

- 1 — Bachnelkenwurz
- 2 — Einsamer Baum
- 3 — Strasse
- 4 — Moven

MANTE, Harald

- 5 — Landschaft
- 6 — Motocros

FOTOGRUPE CAMERA — Berlim

SCHOLZ, Horst

- 7 — Boote im Bodden

WEIGL, Werner R.

- 9 — Prof. José Renau

SMERDA, Heinz

- 8 — Ferien-Portrait

AVULSO

HEINZ, Auer

- 10 — Fassaden — medalha de prata

A R G E N T I N A

FOTO CLUB BUENOS AIRES — Buenos Aires

HEINRICH, Annemarie - EFIAP

- 11 — El collar negro
- 12 — Alicia
- 13 — Pinky: "un ojo"
- 14 — Aqui estoy yo: de visita

RODRIGUEZ, Cerruti

- 18 — Barriles

SANGUINETTI, Ricardo

- 19 — De viaje

MAUBECIN, Julio

- 15 — Entreacto

VERA, Francisco - EFIAP

- 20 — Mercedes Carreras
- 21 — Patagonia

PICOT, Jorge S. - AFIAP

- 16 — Juventud del siglo
- 17 — Las noticias

PENA FOTOGRAFIA CORDOBESA — Capilla Del Monte, Cordoba

MARENGO, Enzo

- 22 — Vieja Talla



"Jeunesse" (Medalha de ouro)

A. CALAFELL (França)



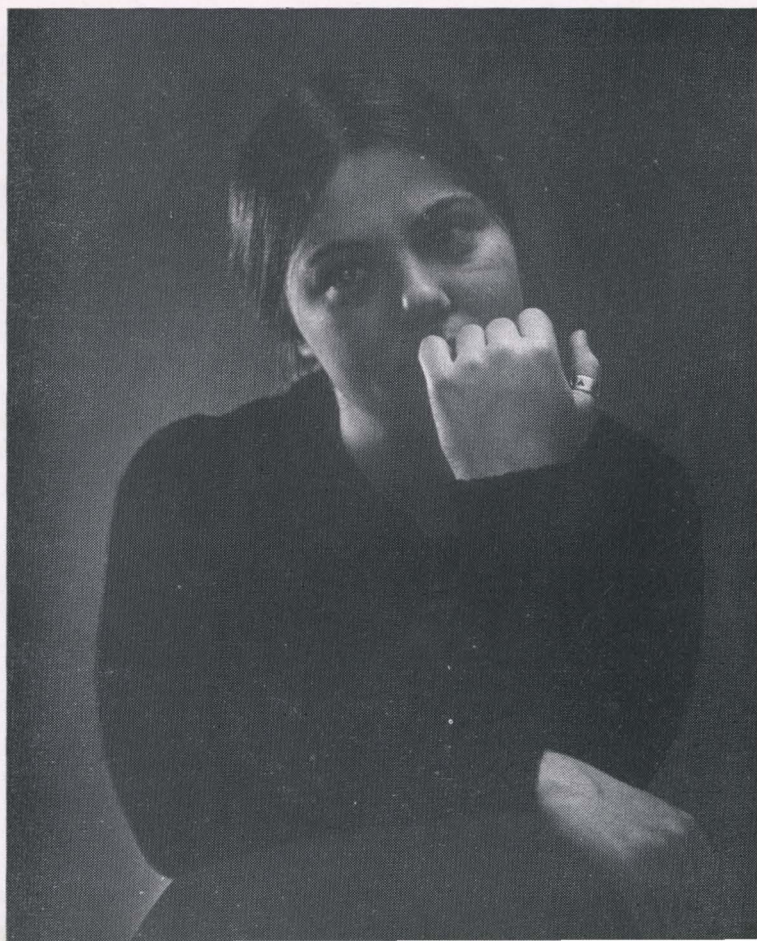
"All Alone"
VLADIMIR SKOUPIL
(Checoslováquia)



"Jeanine"
MARCEL MAZELE
(França)

"Anne"

ANTERO TAKALA (Finlândia)



A U S T R I A

AMATEUR PHOTO KLUB — Graz

CROCE, Hanz

- 23 — Die Treppe
- 24 — Angriff

OTHMAR, Herbst

- 25 — Weisse Wolke
- 26 — Hintern Zirkuszelt

SIMONITSCH, Viktor

- 27 — Ein Bergtag Komme

WIRLHWEIN, Gunther

- 28 — Family an Men

KAMERA KLUB — Linz

KASTNER, Richard

- 29 — Einsam

AVULSO

HENGL, Willy - AFIAP, V.O.A.V., K.K.L.U.

- 30 — Licht
- 31 — Lockfuhrer

B É L G I C A

ELSCHANSKY, Victor - EFIAP - Bruxelles

- 32 — Petite ville

C A N A D Á

LUNNEY, Gar — Ottawa

- 33 — Pattern created by fences



rua barão de itapetininga, 146 - tel. 35-3928

CHECOSLOVÁQUIA

FOTO KROUZEK ZK ZJS — Brno

SKOUPIL, Vladimir

- 34 — All alone
- 35 — Extazy
- 36 — Finale

SKOUPILOVA, Sona

- 37 — Twist
- 38 — Foosteps

VEVERKA, Karel

- 39 — Schoolboy

ESCÓCIA

EDINBURGH PHOTOGRAPHIC SOCIETY — Edimburgo

ALISON, Miss G. L. - FRPS

- 40 — Sir Compton in Profile

BLACK, John E.

- 41 — Rae

ESTADOS UNIDOS DA AMÉRICA DO NORTE

SEID, Robert — New York

- 42 — A team

FINLÂNDIA

TAKALA, Antero — Helsinki

- 43 — Towards the sun
- 44 — No title

45 — Anne

46 — Flamenco

FRANÇA

APPA PHOTO CLUB — Paris

LORIAN, Leon - AFIAP

- 47 — Solitude

SILLI, Joseph - EFIAP

- 48 — A maree basse

CERCLE PHOTOGRAPHIQUE MONTBELIARDAIS — Montbeliard

PIQUET, Pierre - AFIAP

- 49 — Fuscain

GROUPE GAMMA — Paris

**GAUTRAND, Jean-Claude -
AFIAP**

- 50 — Apparition
- 51 — Survivance
- 52 — Fresque aux chevaux

MORÉ, Jean-Louis - AFIAP

- 53 — Félin

GROUPE DES HUIT

(MELHOR REPRESENTAÇÃO DE CLUBE ESTRANGEIRO)

BALMAYER, Alain — Paris

- 54 — Promenade Familiale
- 55 — Elle
- 56 — L'Emigrante

BOINET, Gilles — Corbie

- 57 — Courbes
- 58 — Les deux soeurs
- 59 — Nature Morte



Escola para trabalhadores (e seus filhos)

A educação é um dos principais objetivos do **Serviço Social da Indústria**. Abrangendo o indivíduo em todos os estágios de desenvolvimento, o SESI proporciona aos trabalhadores e seus filhos formação intelectual completa, em seus múltiplos cursos. Assim, especialmente dedicada a filhos de operários, instalou a maior rede escolar primária, de iniciativa particular, do País. Além de assistência educacional à comunidade operária, o SESI mantém em todo o Estado de São Paulo serviços de assistência médica (de caráter preventivo), postos de abastecimento de gêneros alimentícios, carteira da casa própria e numerosas outras atividades.

As fotos que ilustram esta página mostram duas etapas de ensino: crianças (filhos de operários) no Curso Pré-Primário, e um menino aluno de um dos Cursos de Artes Industriais, destinados a garotos de 12 a 14 anos.

- CALAFELL, A.** — Perpignan
 60 — Jeunesse — **medalha de ouro**
 61 — Symphonie en blanc
 62 — La fête est finie

- MAZELLE, Marcel** — Limoges
 63 — Jeanine

- PARROT, Jean-Pierre - EFIAP** —
 Doubs
 64 — Image hivernale

- POUJADE, René - EFIAP** —
 Montpellier
 65 — Mytiliculture

- ROUET, J.** — Senz
 66 — Le pot Blanc
 67 — Demolitions

- TER SCHIPHORST, Bob** —
 Montpellier
 68 — Eux — **medalha de bronze**

AVULSO

- LAURENT, Jaques** — Garches
 69 — Ambiance

HONG-KONG

THE PHOTOGRAPHIC SOCIETY OF HONG-KONG

- CHAN, Chau-U**
 70 — Colleting Bamboo

- CHAN, Shiu-Man**
 71 — Misty River

- CHAN, Ying - ACPA**
 72 — Misty morn

- CHAN, Yu-Kui - ARPS**
 73 — Reading

- CHIN, Manly - FRPS**
 74 — The prayer — **med. de bronze**

- CHUNG, Man Lork - FRPS**
 75 — Temptation
 76 — Umbrellas

- HO, Fan - FRPS, APSA**
 77 — A Sail

- HO, San - ACPA**
 78 — Rushing for living
 79 — Crossed Boards

- HUNG, Auyeung**
 80 — Rainy day

- LEE, K. - ARPS**
 81 — A portrait of anger

- LEE, Wing-Tong**
 82 — Transportatio
 83 — Awaiting for harvest

- LUI, C. Y. - ARPS**
 84 — An innocent gesture

- MAK, Chu-Fat - AFIAP**
 85 — Early planting
 86 — Bue Yanci

- NGUN, Chun-Tung**
 87 — Wod. Cutting Study
 88 — Tile pattern
 89 — Paddle and water

- POON, Yik-Wo**
 90 — Glass ware
 91 — Catching up
 92 — Fishing

- SO, Yat-Wah - ARPS**
 93 — Hopeful eyes

- TAM, Ning**
 94 — Dream Land
 95 — Home Ward
 96 — Peaceful boundary

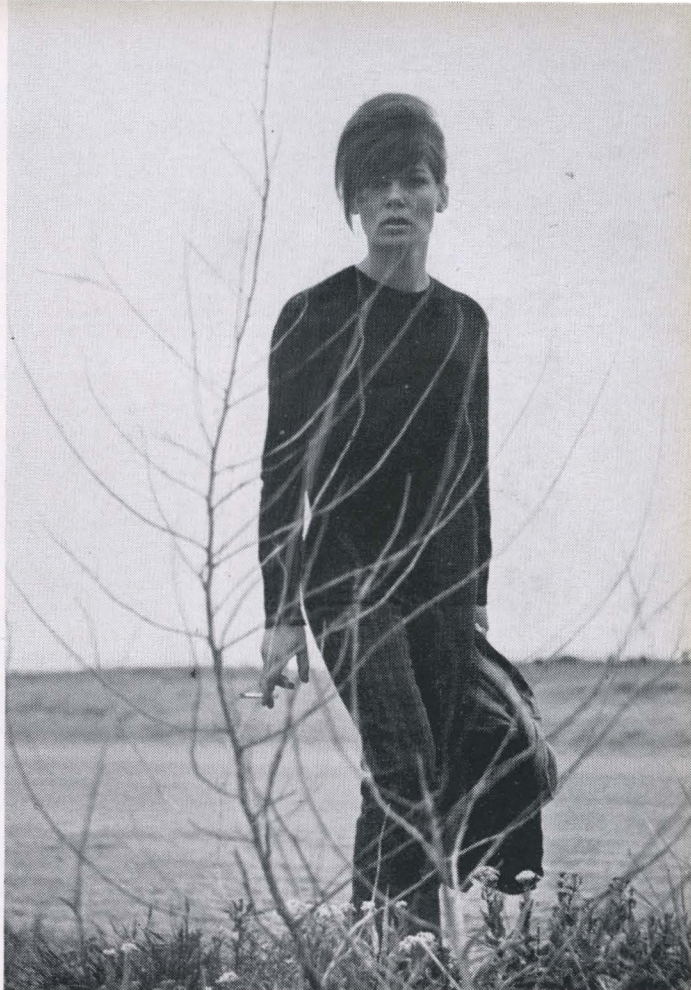
- TONG, David**
 97 — Deep thought

- TONG, Keng-Yee - AFIAP**
 98 — Uniformity

- YAM, Pui**
 99 — Three lines

- YOUNG, Joseph Pak Lee - ARPS**
 100 — Unity of inconsistency

"L'Emmigrante"
ALAIN BALMAYER
(França)



"Rushing for living"

SAN HO (Hong-Kong)



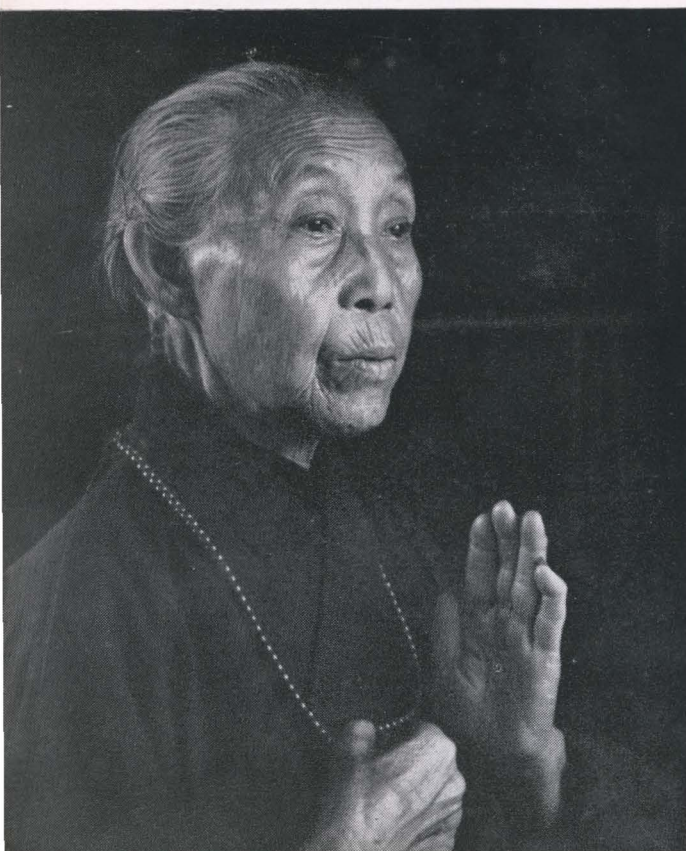


"Eux"

BOB TER SCHIPHORST

(França)

(Medalha de bronze)



"The prayer"

MANLY CHIN (Hong-Kong)

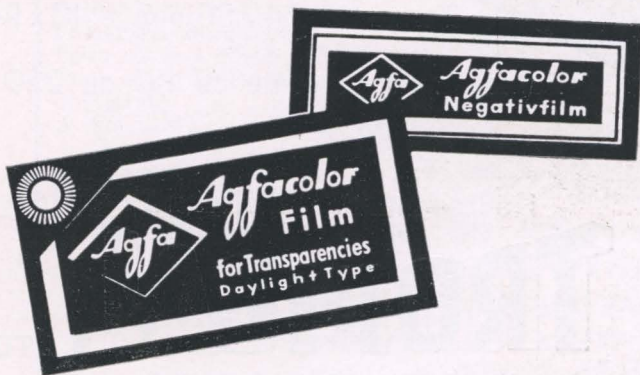
(Medalha de bronze)

1º GRANDE CONCURSO

Agfacolor

PRÊMIOS NO VALOR DE

Cr\$ 1.500.000,00



CARTA PATENTE N.º 197

INFORMAÇÕES NAS CASAS FOTOGRÁFICAS

UM PRAZER PARA OS OLHOS...

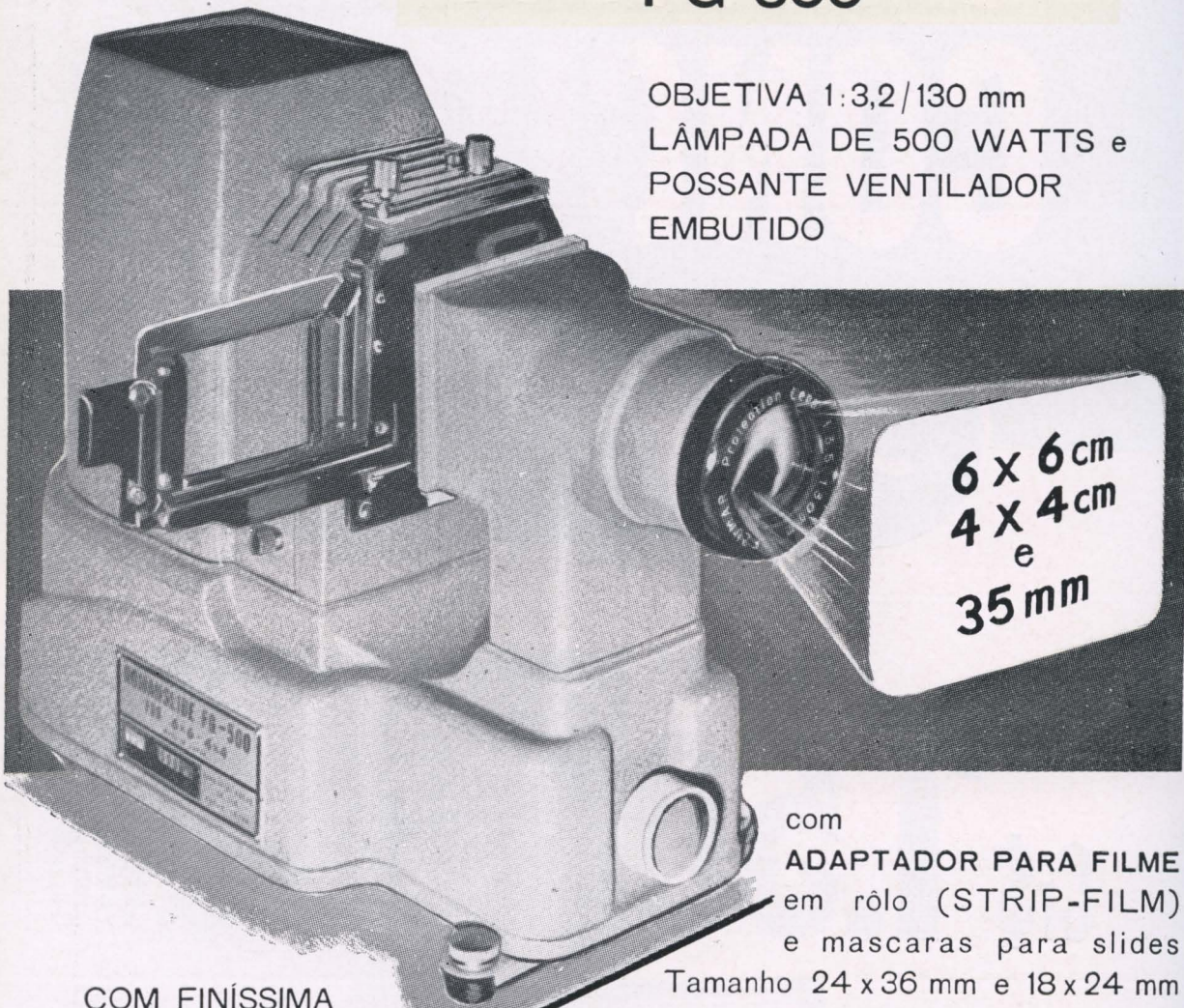
COM O

Projektor

ROMANSLIDE

FG 500

OBJETIVA 1:3,2/130 mm
LÂMPADA DE 500 WATTS e
POSSANTE VENTILADOR
EMBUTIDO



COM FINÍSSIMA
BOLSA DE VINIL

com
ADAPTADOR PARA FILME
em rôlo (STRIP-FILM)
e mascaras para slides
Tamanho 24 x 36 mm e 18 x 24 mm

Funciona na corrente de 110 ou 220 volts

À VENDA
NAS
BOAS CASAS
DO RAMO

Representantes exclusivos

TROPICAL LTDA.

CX. POSTAL, 6660 - S. PAULO

ITÁLIA

CINE FOTO CLUB — Brescia

- SACCARO, Bruno - AFIAP** **RICCARDI, Alighiero - AFIAP**
101 — Vallata in bianco e nero 102 — Ghirigori

CIRCOLO FOTOGRAFICO RAVENNATE — Ravenna

- BEZZI, Ulisse**
103 — La modella
104 — Giovanna

AVULSO

- GHIGO, Michele - AFIAP — Turim** 106 — L'Assaggiariso
105 — La mia bambola 107 — Lago d'Orta
108 — Marcita

IUGOSLÁVIA

FOTO KLUB BEOGRAD

- DEBELJKOVIC, Branibar** **ETEROVIC, Ivo**
109 — Portrait 112 — Skoplje after the 26th July
110 — Der Baum
111 — Landschaft aus Sautzav **GATALICA, Predag**
113 — Pod Suodovima

PUBLICAÇÕES IRIS

	Cr\$		Cr\$
Tudo para o Principiante	300,00	Fotografia — Arte e Técnica ..	1.800,00
Tudo sobre Focalização	300,00	As Câmaras Rollei e sua Técnica	1.800,00
Tudo sobre Exposição	300,00	Manual de Retoque	450,00
Tudo sobre Filtros	300,00	O Negativo	350,00
Revelação do Negativo	300,00	O Flash Eletrônico e sua Técnica	580,00
Correção do Negativo	300,00	E' fácil fotografar em côres (Manual Agfa II)	550,00
Ampliação do Negativo	300,00	O Principiante em Côres	600,00
Tudo sobre o Instantâneo	300,00	Tudo sobre Filmagem	500,00
Tudo sobre Luz Artificial	300,00	A Montagem na Arte do Filme	300,00
Tudo sobre Paisagem	300,00	A Cinecâmara e sua Técnica ..	1.000,00
Tudo sobre Fotos Artísticas ..	300,00	Argumento e Montagem no Cinema	350,00
Tudo sobre a Cópia	300,00	Diretor e Ator no Cinema	350,00
Brincadeiras Fotográficas	300,00	Cinema — Arte dos Efeitos ...	600,00
Fotografia Profissional	300,00	Carlitos — Uma Antologia	550,00
Tudo sobre o Flash	300,00	Manual Básico de Fotografia ..	1.700,00
Tudo sobre Fotômetros	300,00	Novas Fórmulas e Prod. Fotoquímicos	600,00
O Retrato	450,00	Tudo sobre Câmaras	630,00
A Fotografia e o Clima Brasileiro	200,00	Tudo sobre a Projecção	850,00
A Fotografia da Criança	350,00		
Formulário Fotográfico	1.500,00		

NAS LIVRARIAS, CASAS DE ÓPTICA OU PELO REEMBOLSO DA

Agência Editôra IRIS

CAIXA POSTAL, 1704

SÃO PAULO - SP

BRASIL

A presente lista de preços anula tôdas as anteriores e especialmente as indicações nos livros e catálogos

M A C A U

LO, Kei-Pak - ARPS
114 — Absence

YIP, Ien-Kong
115 — To roam

M A L A S I A

THE PHOTOGRAPHIC SOCIETY OF SINGAPORE

CHEANG, Sin-Hung
116 — Angels of peace
117 — A devoted Num
118 — A religious Gathering

CHIA, Chee-Wai
119 — Homeward bound

FAH, Wang Su - FRPS
120 — The big Carch Ahead
121 — One fine morning

FOO, Mak Lou
122 — Union is strength

KWAN, Sam-Hoi - FRPS
123 — Egg seller
124 — Spring dance

LEE-LIM - FRPS
125 — Abstract ideas - med. de bronze

LIM, Meng Koon - ASEAPS
126 — The first net
127 — A sail

SUNG, Teoh Chu
128 — Maiden

TAN, Knek Soon
129 — Under the sun
130 — Religious congregation

YAM, Pak-Nin - FRPS
131 — Get ready
132 — A religious gathering

YIP, Cheong-Fun - EFIAP
133 — Anxiety

P O L Ô N I A

UNION DES ARTISTES PHOTOGRAPHES — Varsovia

GADZALSKI, Marian
134 — Baroque faun

HAAGEN, Bo
135 — In the primitive ages

HARTWIG, Edward - EFIAP
136 — Acteur

KARASIEWICZ, Franciszek
137 — Clotures vivantes

MYSTKOWSK, Pawel - EFIAP
138 — Le luthier

WASSEBERG, Goran
139 — Roedeers

WYSZYNSKI, Dariusz
140 — No title

P O R T U G A L

CLUBE ARTE E SPORT — Lisboa

CAEIRO, Aires da Conceição
141 — Vida árdua

RODRIGUES, Antonio Neves
142 — Simplicidade

SEABRA, Fernando
143 — Pão Duro

144 — A menina e o mar

AVULSO

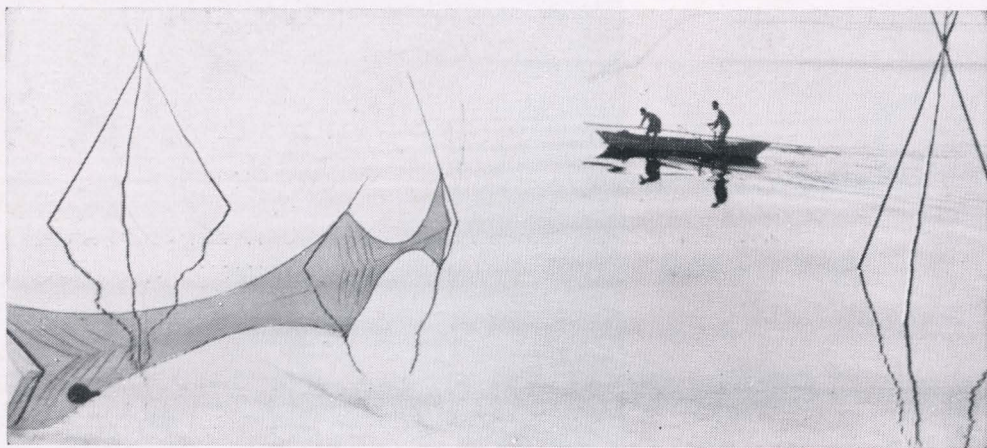
PINTO, Mario — Queluz
145 — Nádica



"La modella"
ULISSE BEZZI (Itália)

"A sail"

MENG KOON LIN (Malásia)



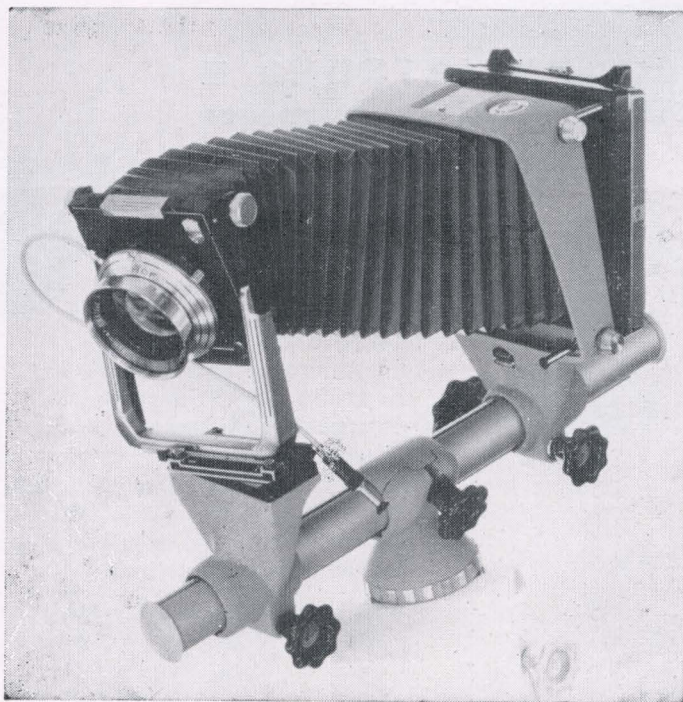


"Abstract ideas"
LEE LIM (Malásia)
(Medalha de bronze)

"Acteur"

EDWARD HARTWIG (Polónia)





A CÂMARA IDEAL PARA O PROFISSIONAL

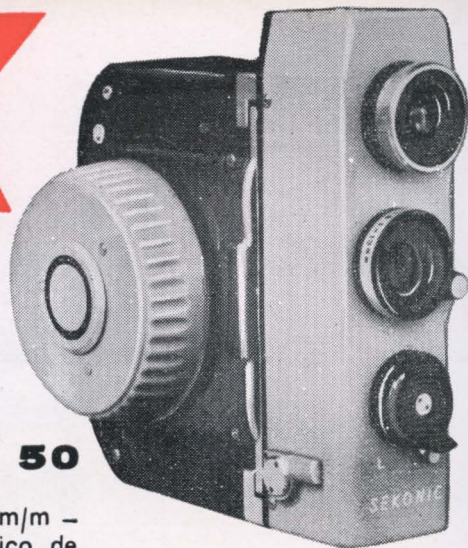
Linhof
color

9x12 cm/4x5

À venda nas boas casas do ramo

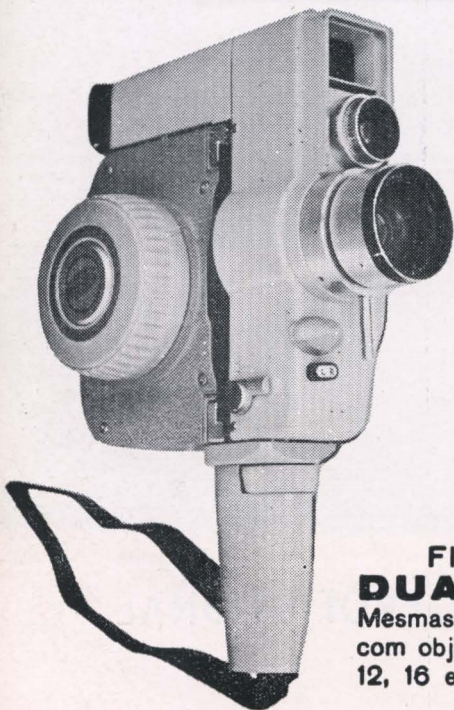
Sekonic

FILMADORES, PROJETORES E FOTOMETROS mundialmente famosos



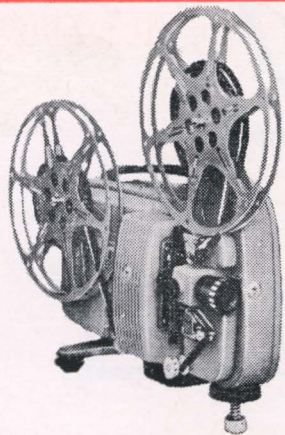
FILMADOR DUALMATIC 50 8 mm

Objetiva 1:1/8 13 m/m –
Fotometro automatico de
10 a 320 ASA (Funciona
com bateria de mercurio). Com possibilidade de fun-
cionamento manual. Filtro embutido tipo "A", e o
famoso magazine reversivel, que dispensa a abertura
do filmador para virar o filme. Aproveitamento total,
graças a um novo sistema automatico de parada na
primeira parte do filme.



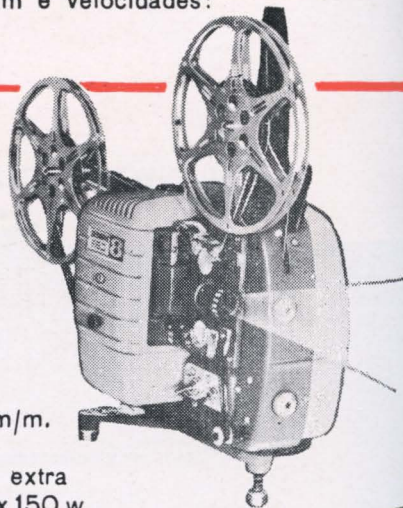
FILMADOR DUALMATIC ZOOM, mod. 130 B

Mesmas características que o DUALMATIC 50, porém
com objetiva ZOOM, 1:8, de 11 a 25 m/m e velocidades:
12, 16 e 24 quadros por segundo.



PROJETOR 80-P 8 m/m

Objetiva ZOOM, 1:5 de 15 a
25 m/m. Projeta para frente e
para trás. Contrôles de veloci-
dade. Regulador de voltagem,
de 110 a 220 v. Lâmpada de
baixa voltagem 8 v x 50 w.



PROJETOR 30 J 8 m/m

Colocação automática do filme.
Objetiva ZOOM 1:5, de 15 a 25 m/m.
Projeta para frente e para trás.
Controle de velocidade. Lâmpada extra
luminosa de baixa voltagem 21,5 x 150 w,
equivalente a 1200 w. Funciona em 110 v.

à venda
nas boas
casas do
ramo

Representantes exclusivos

TROPICAL LTDA.

CAIXA POSTAL, 6660 • S. PAULO

FOTOMETRO AUTO-LUMI

Ajuste imediato.
Compacto e eficiente.





o "foto-cine clube bandeirante" tem o prazer
de convidar v. s. para participar do
24.º salão internacional de arte fotográfica
de são paulo

3 Secções: Branco e preto
Positivos em côres
Diapositivos em côres

inscrições até 30 de Junho de 1965

foto-cine clube bandeirante

rua avanhandava, 316 — caixa postal, 8861

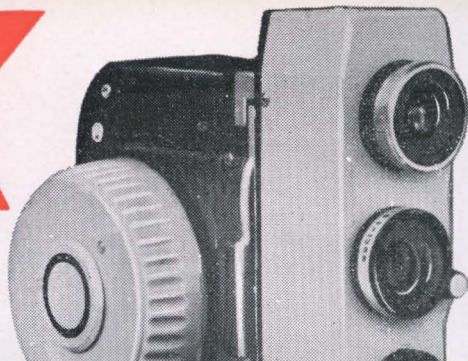
são paulo, brasil

Representantes exclusivos

ALIANÇA COMERCIAL DE ANILINAS S/A Secção Agfa Photo
RIO DE JANEIRO — SÃO PAULO — RECIFE — PÓRTO ALEGRE — CURITIBA

Sekonic

**FILMADORES, PROJETORES E
FOTOMETROS** mundialmente famosos



the "foto-cine clube bandeirante" is pleased
to invite you to participate in the
24.th international salon of photographic art
of são paulo

3 Sections: Monochrome prints
Colour prints
Colour slides

last day for receiving prints
jun. 30th, 1965

foto-cine clube bandeirante
rua avanhandava, 316 — p. o. 8861
são paulo, brasil

à venda
nas boas
casas do
ramo

Representantes exclusivos

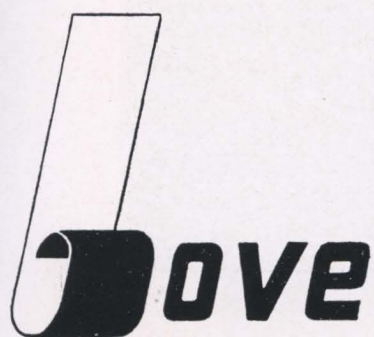
TROPICAL LTDA.

CAIXA POSTAL, 6660 • S. PAULO

**FOTOMETRO
AUTO-LUMI**

Ajuste imediato.
Compacto e eficiente.





Dove

Papel fotográfico de
alta qualidade de
fabricação nacional



Representantes exclusivos

ALIANÇA COMERCIAL DE ANILINAS S/A Seção Agfa Photo
RIO DE JANEIRO — SÃO PAULO — RECIFE — PÔRTO ALEGRE — CURITIBA



SE TAIS FOTOS VOCÊ
QUER... USE FILMES

GEVAERT

RUMANIA

ASS. ARTISTI FOTOGRAFI DIN R.P.R. — Bucareste

ALEXANDRESCU, Mariana
146 — Sur la place

LOW, Tibor
147 — Faux canons

MANESCU, Nicolae
148 — Autone

SANDU, Medrea
149 — Sous la neige

SERBAN, Gheorghe
150 — Automne

SPITZER, Clara
151 — Brasserie

SUÍÇA

BRETSCHER, Odette - AFIAP
152 — Alone on the way
153 — Contemplation

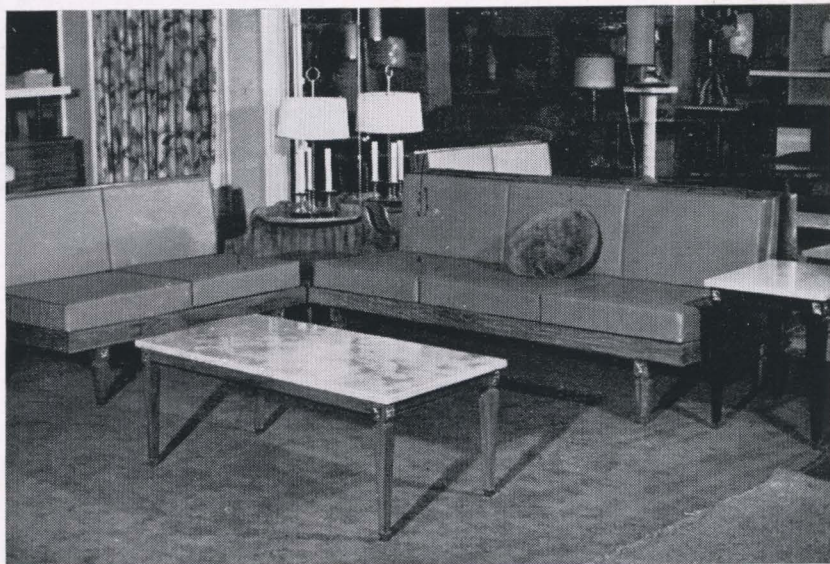
154 — Charbon
155 — Attelage

TAILÂNDIA

CHANG, W. L. — Bangkok
156 — Along the beach

TAN, Ban-Chong — Bangkok
157 — Smile

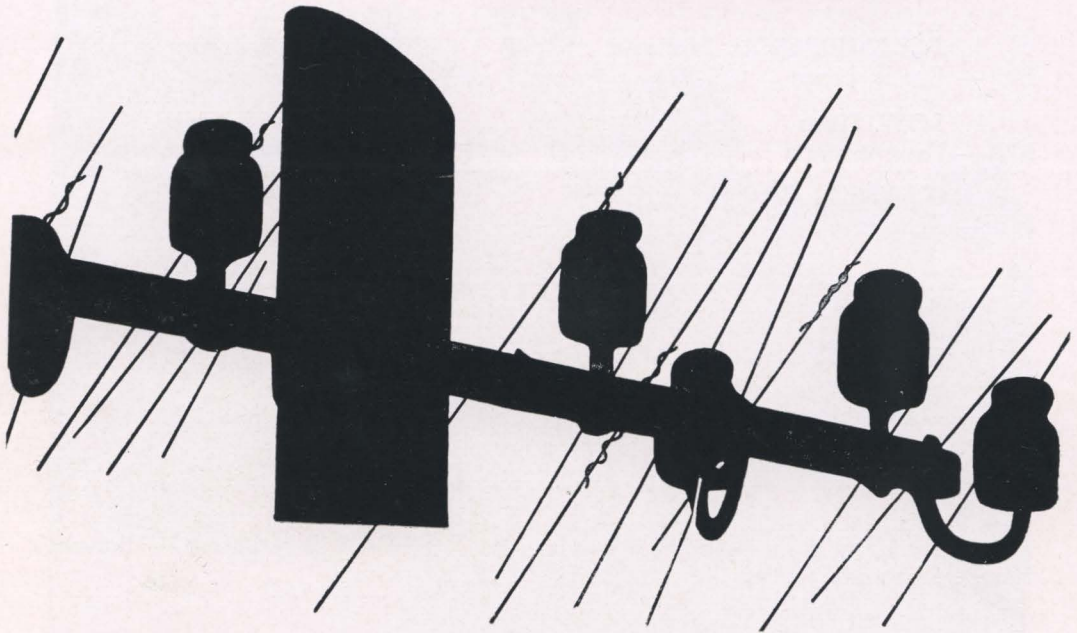
MING MOVEIS E DECORAÇÕES



EXPOSIÇÃO E VENDAS

AVENIDA PAES DE BARROS, 56 - São Paulo
Fábrica: RUA CAFESÓPOLIS, 102

WERRA I



Com obturador central prestor rvs de 1 seg. até 1/750 seg. e B, bem como a mundialmente famosa objetiva de quatro elementos JENA T 1:2,8/50 mm; novo visor contrastado sem influencia de luminosidade do quadro do visor, permitindo definição nítida do campo fotográfico mesmo com objetos muito claros.

JENA



VEB Carl Zeiss JENA

ALLFOTO IMPORTADORA S. A.

Kurt Klemperer

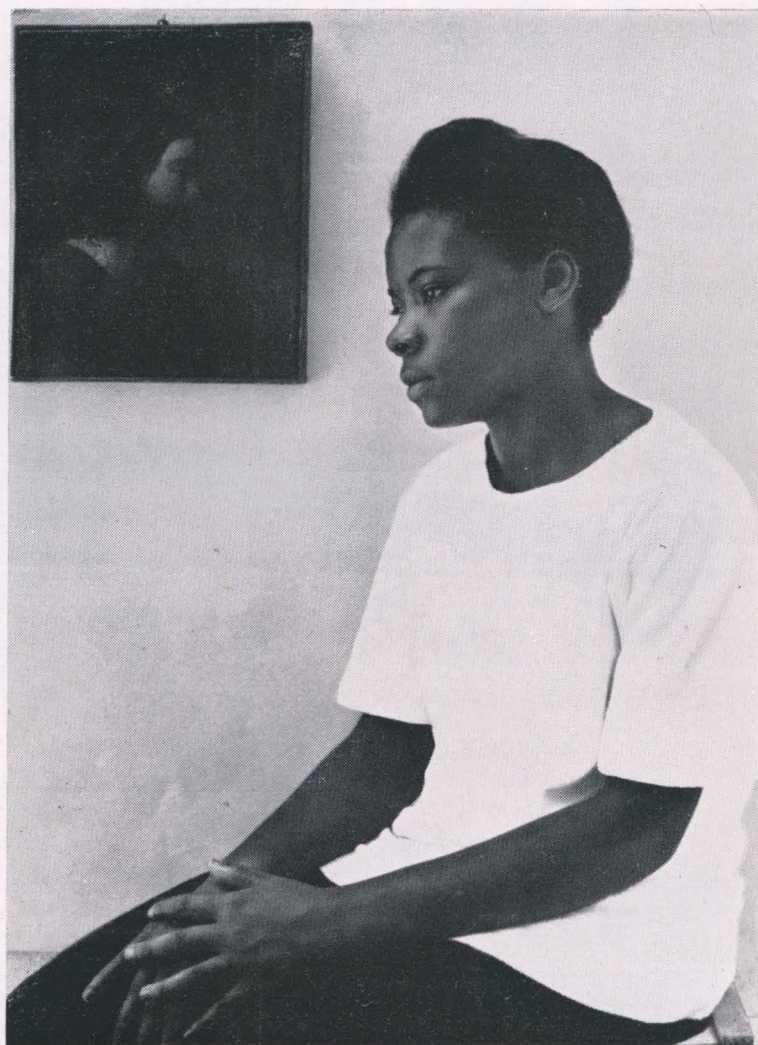
**PETRÓPOLIS — Rua 16 de Março, 114 — Caixa Postal, 72
Estado do Rio**

"Contemplation"
ODETTE BRETSCHER
(Suíça)



"Religious congregation"
TAN KHEH SOON
(Malásia)





"Conceição" (Medalha de ouro)
ANDRE F. NARDI - ABAF (Brasil)

POÇOS DE CALDAS

HOTEL MINAS GERAIS

Reservas: LORD TURISMO LTDA.

AV. SÃO JOÃO 1173 — TEL. 52-9703 — SÃO PAULO

BRASIL

ASS. BRASILEIRA DE ARTE FOTOGRÁFICA (ABAF) — Rio de Janeiro, GB

BRITO, Jayme de

- 158 — Maré Baixa
159 — O desconhecido

CALHEIROS, Pedro

- 160 — Estudo
161 — Macumba

LIMA, Alberto Bacelar de

- 162 — Entardecer

MORAES, Sylvio Coutinho de

- 163 — O homem só
164 — Potes

NARDI, André Fausto

- 165 — Francesca
166 — Dois
167 — Conceição — medalha de ouro
168 — Belacap

PIMENTEL, Nilton Pitta

- 169 — Copacabana

STRINGUINI, Millos

- 170 — Elcio

ASS. FOTÓGRAFOS AMADORES DA BAHIA (AFAB) — Salvador, Ba

GOMES, Gilberto França

- 171 — Suzana
172 — "Grace"
173 — Ondas
174 — Coqueiral

LIMA, Newton Hart Cerqueira

- 175 — Barqueiros

CINE FOTO CLUBE DE RIBEIRÃO PRETO (CFCRP) — S.P.

SPANÓ NETTO, Antonio

- 176 — Noturno

- 177 — Retiro — medalha de bronze

CLUBE FOTO-FILAT.-NUM. DE VOLTA REDONDA (CFFNVR) — R.J.

CALINO, A.

- 178 — Composição em branco-e-prêto

FERRO, Orlando Nina

- 179 — Manhã de inverno

SHIMODA, Jihei

- 180 — Neblina n.º 3

FOTO CINE CLUBE GAUCHO (FCCG) — Pôrto Alegre, R.G.S.

LIMA, João Carlos

- 181 — Prece

MECANÓPTICA LTDA.

Comércio de Assistência Técnica Completa Para
Cine-Foto e Eletrônica.

RUA DOS GUSMÕES, 615 - 4.º ANDAR - FONE 35-1959 - S. PAULO

(Junto à Avenida Rio Branco)



MI

a câmara au

YASHICA

que é um "MIMI"

VEJA COMO É FÁCIL:

**VOCÊ NÃO PRECISA FOCALIZAR
E PARA FOTOGRAFAR É SÓ DISPARAR
VOCÊ OBTEM 72 FOTOS PERFEITAS
JÁ NO PRIMEIRO FILME.**

MY

tomática da



HICA

10" para Você

Distribuidor Exclusivo Para Todo o Brasil

SOSECAL

Comércio e Importação S.A.

SÃO PAULO

RIO DE JANEIRO

RECIFE

para flash
eletrônico

BATERIA FRATA

4 v - 3 a/hs

Excelência em qualidade. Eficiência comprovada pelos melhores profissionais do país.



- econômica
- mais disparos por carga
- tropicalizada, para maior durabilidade



Use carregador FRATA e sua
bateria terá vida mais longa

Caixa Postal, 487Q,
São Paulo

FOTO CINE CLUBE DE JUNDIAÍ (FCCJ) — SP.

SILVA, Armando Pereira da — FCCB

- 182 — Após a chuva
- 183 — Dependurados

FOTO CINE LIGHT CLUBE (FCLC) - Rio de Janeiro, GB.

MENDES, J. J.

- 184 — Prêto e branco

FOTO CLUBE DO ESPÍRITO SANTO (FCES) - Vitória, ES.

LIMA, Aluisio S.

- 185 — Composição II

OLIVEIRA, Roberto de

- 186 — Tambores

SAADE, Magid

- 187 — Mira

FOTO CLUBE DO JAU (FCJ) — SP.

GIMENEZ, José Moreno

- 188 — Mirada
- 189 — Manhã de inverno

JOÃO PEDRO, Vicente

- 190 — Sala de espera
- 191 — Carpa
- 192 — Dia triste — medalha de bronze
- 193 — Resplendor

RODRIGUES, Rubens

- 194 — Marche aux flambeaux

FOTO CLUBE DE NILÓPOLIS (FCN) — R.J.

FERNANDES, Oswaldo

- 195 — Perdidos na gare

GRUPO CAMERA DO RECIFE (GCR) — Recife, Pe.

MELO, Paulo Julio de

- 196 — Espião

SILVA, Gilvan F. da

- 197 — A última janela

GRUPO DE FOTÓGRAFOS AMADORES DE ARACAJU (GFAA) — Se.

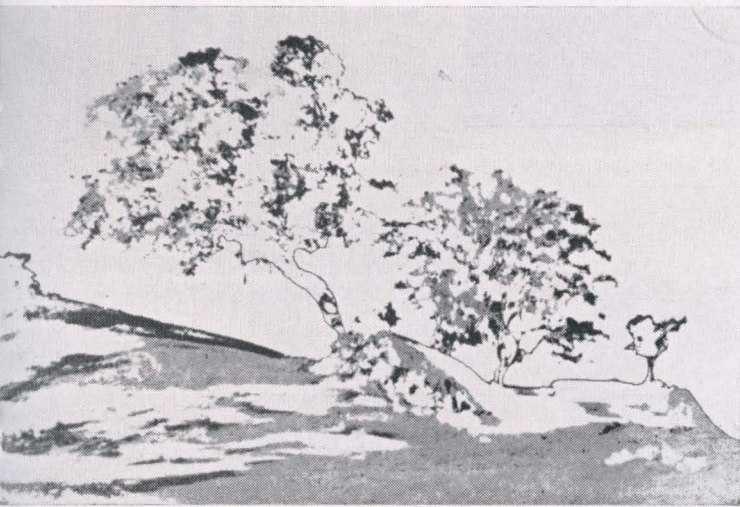
ARAGÃO, Humberto

- 198 — Meditação
- 199 — Estudo em branco

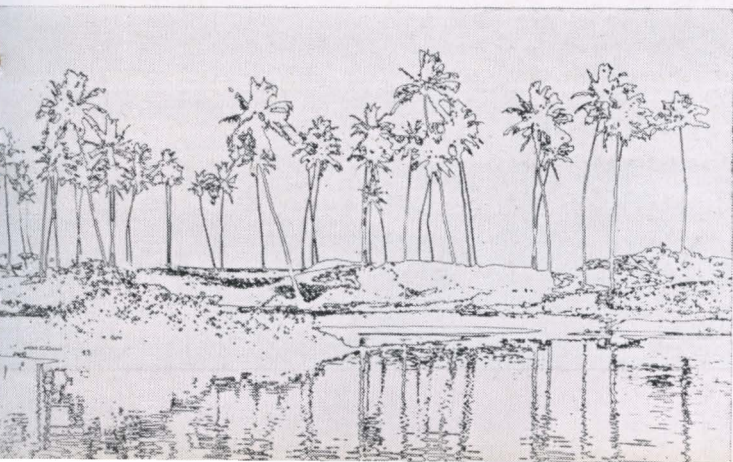
CUNHA, José Reis da

- 200 — Cortêjo

"Retiro" (Medalha de bronze)
ANTONIO SPANÓ NETTO - FCRP
(Brasil)



"Composição"
ALUISIO S. LIMA - FCES
(Brasil)



"Coqueiral"
GILBERTO FRANÇA GOMES - AFAB
(Brasil)



"Moça do chapéu branco"
(Medalha de prata)
KIZO KIMURA - LFC

"Homens do mar"

PAULO PIRES DA SILVA - IFG





Nikon

O orgulho de usar uma NIKON

Tôda câmara NIKON possui um mecanismo superior e capacidades ilimitadas, fruto do trabalho da equipe técnica da NIPPON KOGAKU K. K. Os usuários da NIKON através do mundo, fotógrafos amadores, profissionais e pesquisadores científicos têm orgulho em usar uma câmara da série NIKON, que cumprem muito bem suas tarefas todos os dias.

Nikon
F

Photomic

É a última palavra em câmara 35mm completamente automática do tipo reflex, acoplada mecânica-mente com o Fotometro CdS embutido. A fim de dar uma versatilidade máxima a Photomic pode ser usada com a linha completa de lentes NIKKOR desde 21mm até 1000mm e com a Auto Nikkor Zoon.



NIPPON KOGAKU K. K.

7-1, Shinagawa, Tokyo, Japan

DISTRIBUIDORES EXCLUSIVOS

T. TANAKA & CIA. LTDA.

PARQUE DOM PEDRO II, 110 — 1.º ANDAR — FONE: 37-4485
SÃO PAULO

IRIS FOTO GRUPO (IFG) — S. Carlos, SP.

SILVA, Paulo Pires

- 201 — Homens no mar — m. de bronze
202 — Retrato

**LIBERDADE FOTO CLUBE (LFC) — S. Paulo, SP.
(MELHOR REPRESENTAÇÃO DE CLUBE NACIONAL)**

AKABOSHI, Hideo

- 203 — Sem título
204 — Sem título

KIMURA, Kizo

- 205 — Curva
206 — Moça do chapéu branco — medalha de prata
207 — Sem título
208 — Chuva

KUMAGAE, Takashi — FCCB

- 209 — Sem título
210 — Sem título
211 — Sem título
212 — Sem título

MUTO, Shimpei — FCCB

- 213 — Janela com figuras
214 — Abandono
215 — Viveiros
216 — Composição com figuras

ONUMA, Takashi

- 217 — Sem título
218 — Sem título

SHIGUEMATSU, Teruo

- 219 — A jovem

TAKATSUKA, Shiguo

- 220 — Sem título

YOSHIGA, Toshio

- 221 — Irmãos

RIO FOTO GRUPO (RFG) — Rio de Janeiro, Gb.

HOFFMANN, Luiz Carlos

- 222 — Dualidade

PINHEIRO, Maria Lucia

- 223 — Joanelinha

SANTOS CINE FOTO CLUBE (SCFC) — Santos, SP.

ARAUJO, José Lousada

- 224 — Amarras

LEITE, P. Mair

- 226 — Trazendo a rêde

GUEDES, Nelson

- 225 — Cena japonesa

SALES, Antonio Carlos

- 227 — Tambores

SOC. FLUMINENSE DE FOTOGRAFIA (SFF) — Niterói, R.J.

FELLET, H.

- 228 — Scherzo n.º 17
229 — Refração n.º 2

RABELO, Aloisio

- 230 — Ponta Negra

SOC. FRANCA DE BELAS ARTES (DEP. FOTOGR.) — Franca, SP.

CARIOLATO, B.

- 231 — Campanha romana

AVULSOS

IMOTO, Jun — S. Paulo

- 232 — Casa de parede branca

UZURPATOR, W. David — Rio de Janeiro, Gb.

- 234 — Namoro

LIMA, Luiz Eduardo — S. Paulo

- 233 — Sem fim



ANTES
DE
COMPRAR

SUA
HARMÔNICA

VISITE A
TRADICIONAL

CASA MEIRELLES

70 ANOS SERVINDO HARMÔNICAS AO BRASIL

(ARNALDO MEIRELLES)

A MAIS ANTIGA CASA DO RAMO

RUA MAUA, 574 — TELEFONE: 34-8729

SÃO PAULO

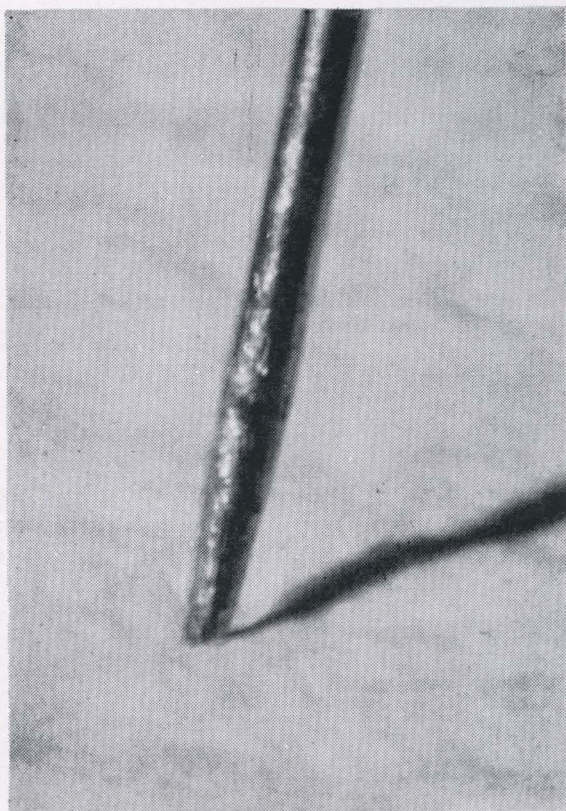
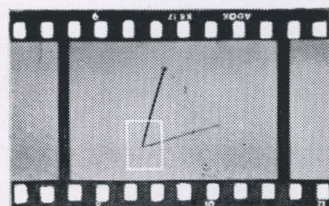
Quem pensa em

FOTOCOPIAS

lembra de

ARROYO & CRUZ

Rua da Quitanda, 129
São Paulo



17 vezes

Todos os filmes "Adox" são de granulação fina.
E uniforme.
Resultado: a fotografia é nítida, mesmo ampliada 17 vezes.

Confie nos filmes e papéis



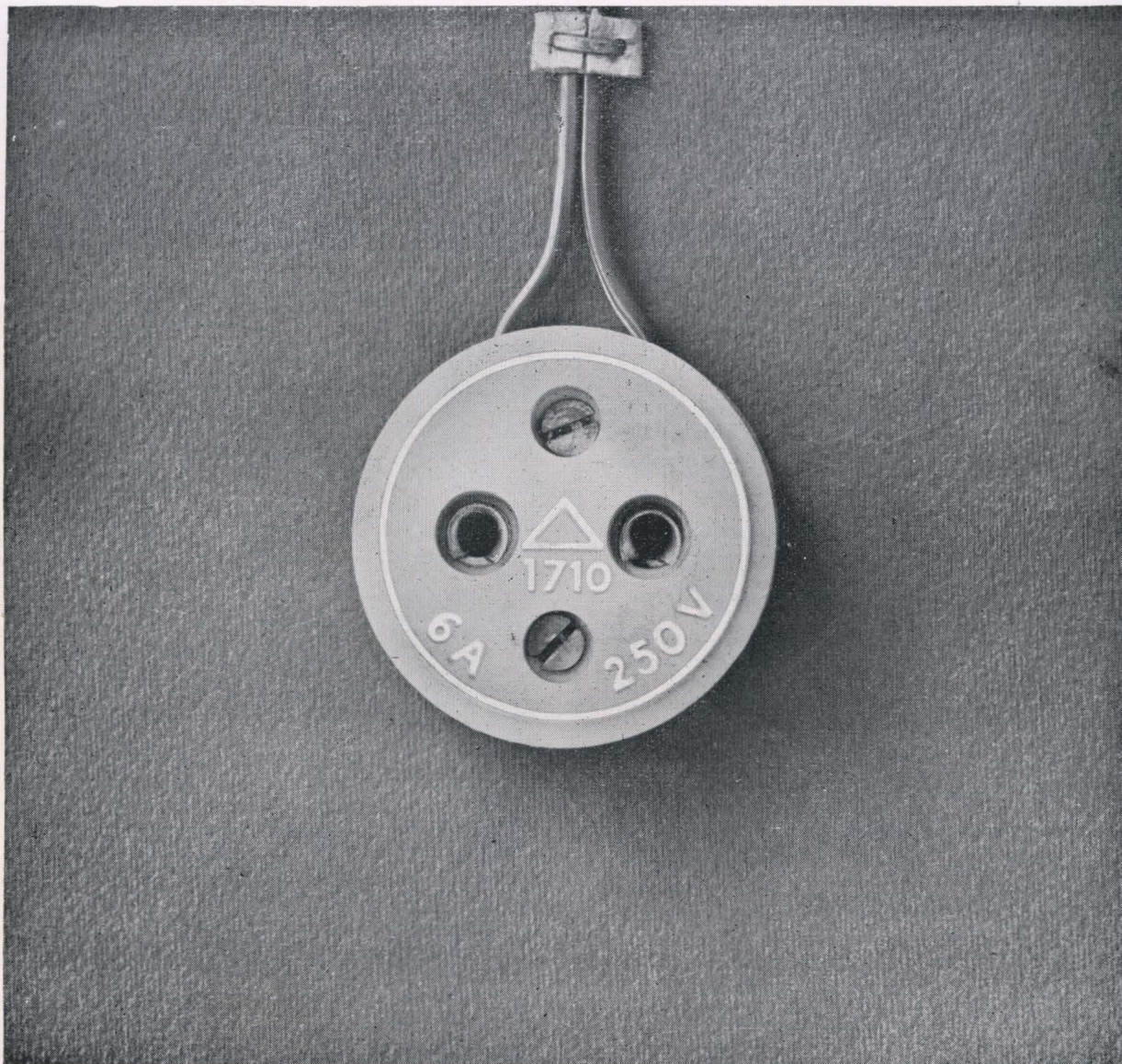
um século de tradição e qualidade

Distribuidores:


DU PONT DO BRASIL S.A. - INDÚSTRIAS QUÍMICAS



São Paulo: Caixa Postal 8112
Rio: Caixa Postal 710ZC-00



Você tem uma tomada em casa?

 ... nós vendemos os aparelhos eletro-domésticos. Na verdade, Simis é a cadeia de lojas mais especializada nesse ramo. Tem à sua disposição (em 14 lojas) a mais variada linha de produtos das mais famosas marcas. E o que é muito importante: vende sempre pelo preço real. Quando V. precisar de um aparelho eletro-doméstico, visite Simis antes de mais nada!

LOJAS SIMIS

CENTRO: Av. São João, 481/7 — Av. São João, 439 - Loja 3 — Av. Brigadeiro Luiz Antonio, 269/273 — Ladeira Pôrto Geral, 35 — Rua Santa Efigênia, 507/511 — Rua do Seminário, 167 — **MERCADO:** Rua Cantareira, 719 — **BRÁS:** Av. Celso Garcia, 677/683 — Av. Rangel Pestana, 2405/409 — **PENHA:** Rua Pe. Antonio Benedito, 59 — **ÁGUA RAZA:** Av. Alvaro Ramos, 2590 — **TUCURUVÍ:** Av. Tucuruvi, 291 — **LAPA:** Rua 12 de Outubro, 436 — **IPIRANGA:** Rua Greenfeld, 180/190 — **ITAIM:** Rua Joaquim Floriano, 803 (em instalação) — **SANTANA:** Rua Voluntários da Pátria, 2025 — **SANTO AMARO:** Rua Capitão Thiago Luz, 49 — **SÃO MIGUEL:** Rua da Estação, 116 — **SANTO ANDRÉ:** Rua Gertrudes de Lima, 222 — **SÃO BERNARDO DO CAMPO:** Rua Marechal Deodoro, 2075 (em instalação).

photokina - 63

24.º Salão Internacional de Arte Fotográfica de S. Paulo

BOLETIM DE INSCRIÇÃO (Entry Form)

- Preto & Branco (Black & White)
 Positivos em cores (Color Prints)
 Diapositivos em cores (Color Slides)

N.º

DEIXE EM BRANCO
For Salon Committee's use

1			
2			
3			
4			

Datilografe ou escreva claro

Please print or type

NOME (name)

sobrenome (surname)

prônimo (christian name)

ENDEREÇO (Adress)

Cidade (City)

País (Country)

Recebido em:

...../...../.....

Devolvido em:

...../...../.....

C/ n.º

Registrado n.º

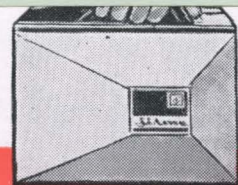
.....

50 ou 60 ciclos

Representantes Exclusivos:

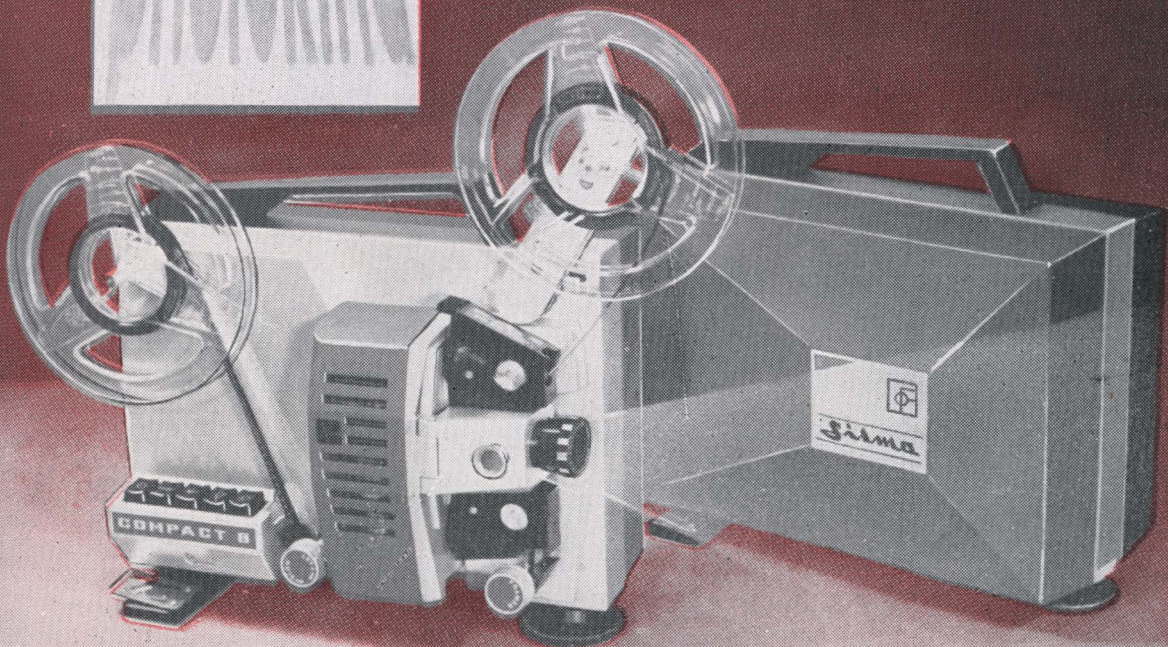
TROPICAL LIMITADA

CAIXA POSTAL, 6660 - São Paulo



À VENDA NAS BOAS CASAS DO RAMO

photokina - 63



ÊSTE É O

Silma

COMPACT
8

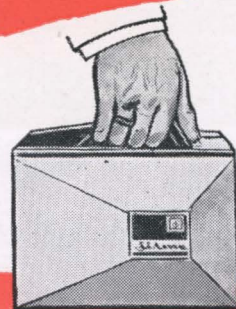
o projetor de cinema 8 mm ITALIANO
que tanto sucesso teve na Photokina de 1963,
pela sua qualidade, vantagens e robustez

- Colocação automática do Filme
- Comando por teclas
- Objetiva Zoom 1.5 de 15 até 25 mm
- Parada de Cena
- Projeta para frente e para traz
- Controle de velocidade
- Lâmpada de baixa voltagem 8 volts 50 watts
- Tomada para luz de ambiente
- Funciona em corrente de 110 e 220 volts
50 ou 60 ciclos

Representantes Exclusivos:

TROPICAL LIMITADA

CAIXA POSTAL, 6660 - São Paulo



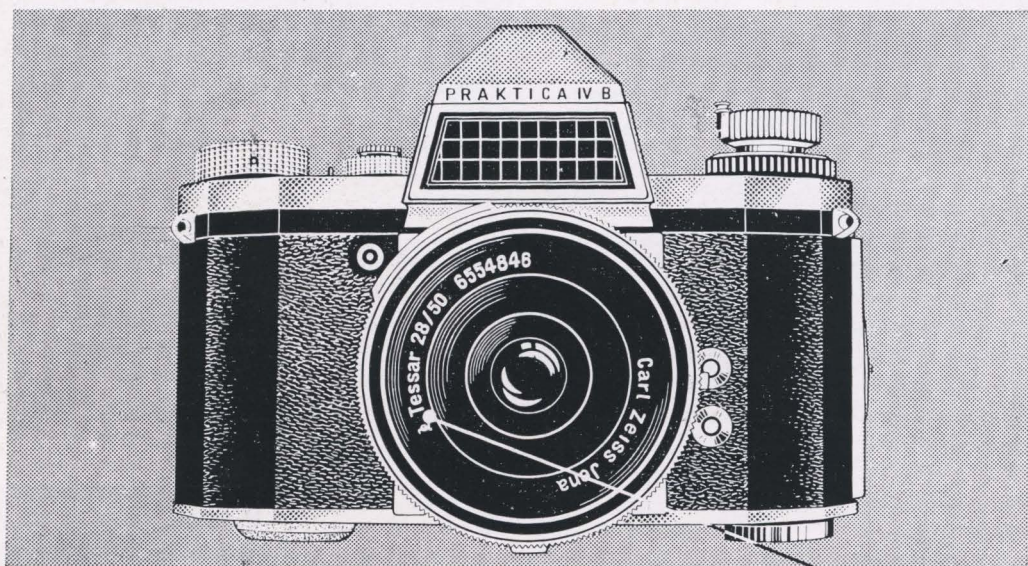
À VENDA NAS BOAS CASAS DO RAMO

4

ANOS DE
CINÓTICA

35 ANOS DE EXPERIÊNCIA
PEDRO ALBERTO
Zuppo Arroyo

CHEGOU NOVA REMESSA



PRAKTICA IV-B

TESSAR
qualidade
até hoje
insuperável

- perfeita nos mínimos detalhes, dispensa maiores conhecimentos para ser operada;
- dotada dos mais modernos recursos técnico - fotográficos, satisfaz plenamente a amadores ou profissionais.

CENTRO CINE-ÓTICO-FOTOGRAFICO DE SÃO PAULO



CINÓTICA

RUA CONS. CRISPINIANO, 76

RUA XAVIER DE TOLEDO, 258



"Dunas"

ARNALDO FRANKEL - FCCB (Brasil)

"Labor"

RICARDO BERGER - FCCB (Brasil)





"Em férias"

SHIMPEI MUTO - LFC (Brasil)



"Antúrio"

JOSE' GALDÃO - FCCB (Brasil)

FOTO-CINE CLUBE BANDEIRANTE (FCCB) — São Paulo

- BERGER, Ricardo H.** — Pôrto Alegre, R.G.S.
235 — Labor
236 — Spot light
- CARDOSO, Cyro A.**
237 — A volta
- COSTA, Mamede F.**
238 — Rumo ao infinito
239 — Atenção
- DIAS, José M. Martins**
240 — Favela em branco-e-preto
241 — Barcos
- FIORI, Mario**
242 — Surpreendida
- FIORETTO, Pedro**
243 — Composição com chuva
244 — Saudades
245 — O tubo da banda
- FLORENCE, Arnaldo M. - AFIAP**
246 — Figuras de Brasília
- FRANKEL, Arnaldo**
247 — Dunas I
248 — Dunas II
249 — Contrastes
250 — Sem título
- FREITAS, Hildebrando T.**
251 — Linhas descendentes
252 — Palhaço
253 — Figuras de Bernarda Alba
254 — Electra
- GALDÃO, José**
255 — Antúrio
256 — Couvert
257 — Recamo
- GIRÓ, Palmira**
258 — Pescador
259 — Calmaria
260 — Desolação
261 — Retrato
- GOLDGABER, Fernando** — Rio de Janeiro, Gb.
262 — Solidão
263 — Humorista D. José Cavoca
- HIRSCHFELD, Henrique**
264 — Feira de selos
- JOAN, Camilo**
265 — Sem título
266 — Sem título
267 — Sem título
268 — Sem título
- JORGE, Mario José**
269 — Carrapicho
270 — Paisagem
271 — Aposentada
- KANJL, Alice A.**
272 — Rikichá
- KANJL, Milton A.**
273 — Inverno da vida
- KANJL, Tufy**
274 — Portrait
275 — Retrato de Dulce I
276 — Retrato de Dulce II
- KAWAHARA, Kazuo**
277 — Sem título
278 — Sem título
279 — Sem título
280 — Sem título
- KOVADLOFF, Hugo Eduardo**
281 — Sem título
282 — Sem título
283 — Sem título
- LECOCQ, Jean - AFIAP**
284 — Champs Elisées
285 — Veneza
286 — Dia de sol
- MARTINS, Lindau**
287 — Montmartre
288 — Escarpas d'Espanha
289 — Margens do Sena
290 — Telhados de Veneza
- MINHARRO, João**
291 — Guardião da Lei
292 — Branquinha
293 — Janela Proibida
294 — Flor do lôdo
- MIRANDA, Eros**
295 — Banho de sol
- NAVE F.º, João B.**
296 — Impacto
297 — Um dez
298 — Só aos domingos
299 — Composição

- OITICICA F.º José - E.EFIAP —**
Rio de Janeiro, Gb.
300 — Recreação 28-64
301 — Recriação 36-64
302 — Recriação 38a-64
303 — Recriação 31a-64
- REICHMANN, Jerzy**
304 — Hibernar
305 — Sêca
306 — Sem título
- SATO, Eigiryo**
307 — Composição c/ cêrca

- SUAREZ, Juanita**
308 — O gato branco
- VASCONCELLOS, Fernando Cruz de**
309 — Sem título
- VASCONCELLOS, Otio**
310 — Sem título
- YOSHIDA, Roberto — AFIAP**
311 — Ninfas do bosque
312 — Concurso de beleza

Fôra de Seleção

MEMBROS DA COMISSÃO DE SELEÇÃO

- CAPPELO, Herros — AFIAP**
313 — Composição c/garrafões
314 — Filigrana
315 — Sem título
316 — Sem título

- GIRO, Marcel — AFIAP**
317 — Rêdes
318 — Terreiro
319 — Vila
320 — Abstração

- ISSA, Emil**
321 — Floresta Negra
322 — Refrigério
323 — Casinha Branca
324 — Varal

- PETERLINI, Nelson**
325 — Vera Lígia
326 — Um minuto na estação

- 327 — Águas caprichosas
328 — Repouso

- SALVATORE, Eduardo — Hon. EFIAP — CRESPA**
329 — Retiro
330 — Primeira comunhão
331 — Figura de bancos
332 — Solidão em Brasília

- SILVA, Ivo Ferreira da - AFIAP**
333 — Bossa no brejo
334 — Bloqueio
335 — Ballet aqático
336 — Cidade fantasma

- YALENTI, José V. E. — EFIAP**
337 — Abstracionismo n.º 1
338 — Abstracionismo n.º 2
339 — Abstracionismo n.º 3
340 — Abstracionismo n.º 4



REVELA A
BOA FOTOGRAFIA!

Exija os
produtos EDICT
para melhores

- FOTOGRAFIAS
- RADIOGRAFIAS
- ARTES GRÁFICAS

REVELADORES-FIXADORES

e demais preparados
químicos

à venda nas boas casas do ramo

FOTOQUÍMICA "EDICT" LTDA.

Rua Homem de Melo, 624 — Fone: 62-0092 — São Paulo

ILFORD

H P S

O MÁXIMO EM RAPIDEZ ALIADO A UM MÍNIMO
DE GRANULAÇÃO.



Distribuidores:

SANIBRAS

SOCIEDADE ANÔNIMA IMPORTADORA BRASILEIRA

SÃO PAULO

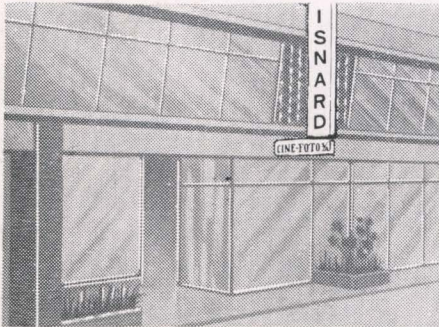
RIO DE JANEIRO

Rua 24 de Maio, 207 - 6.º - conj. 61

Rua da Alfândega, 145

Aos que gostam de Cine-Foto

ISNARD CINE FOTO



NOVA LOJA Isnard CINE FOTO

AL. BARROS, 167 onde carros podem estacionar

"O esforço em bem servir, a experiência adquirida pelo desejo constante de oferecer o melhor, fizeram de Isnard Cine Foto o ponto obrigatório - onde a tranquilidade e consequência dos serviços e produtos adquiridos! ..E a nova Loja é exatamente o coroamento desse esforço: Ampla, completa e especializada."



GRAVADORES DE SOM

eumig YASHICA
EXAKTA
Varex

FUJI FILM

FILME ROLO e 8 mm "NEOPAN"
CÂMARA "FUJICA 35 AUTO-M"
PROJETOR FIXO "BIRDIE III"
PROJETOR 8 mm "MAGICLOAD"

Foto Photo Filas de Brasil Ltda.

Rua Major Diogo, 128 - Fone: 35-8492 - S. Paulo

na escola • no lar • no escritório
em qualquer momento
gravador de fita

GELOSO

DELTA S/A - Distribuidores exclusivos para o Brasil

FLASH ELETRÔNICO

KAKONET

A MESMA LUZ DO DIA

Kodak

BRASILEIRA LTDA.



MELHORES FOTOGRAFIAS

CÂMARAS FOTOGRÁFICAS

Nikon

A MAIS ALTA CLASSE

CINE FOTO

PERUTZ

H. SCHNEIKER S.A.

GRAVADORES DE SOM

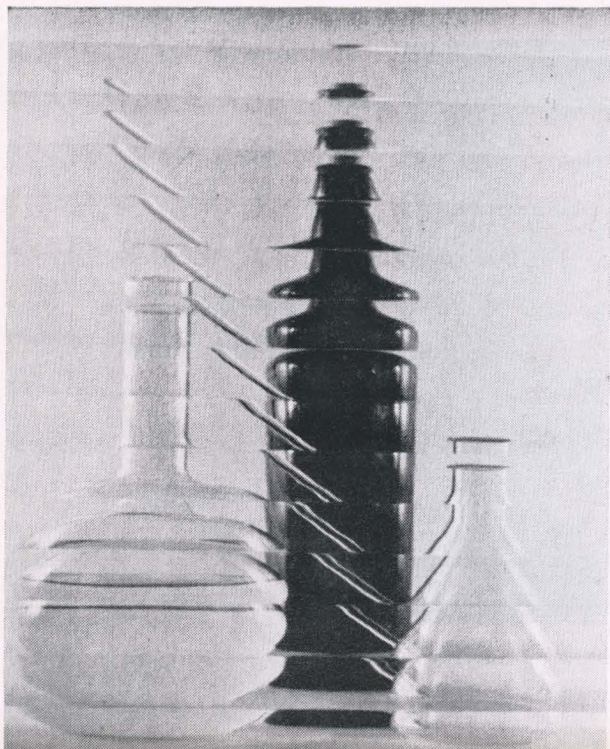
SONY

É SOM

ISNARD CINE FOTO

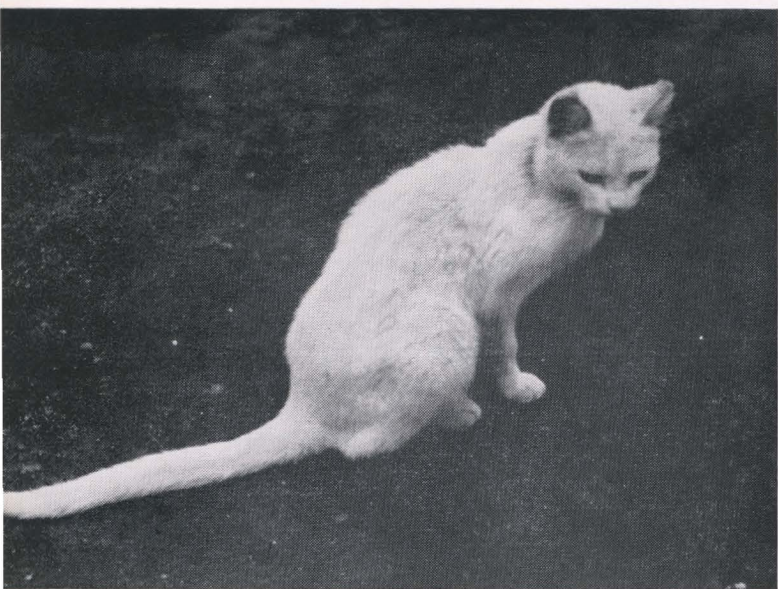
Alameda Barros, 167 — São Paulo

"Retrato de Dulce"
TUFY KANJI - FCCB (Brasil)



"Refracção 2"
H. FELLET - S.F.F. (Brasil)

"Composição"
JOÃO B. NAVE FILHO
FCCB (Brasil)



"Branquinha"
JOÃO MINHARRO - FCCB
(Brasil)

2.a Secção

"Positivo em Cores" (Color Prints)

A L E M A N H A

FOTOG. GESELLSCHAFT — Leverkusen

(MELHOR REPRESENTAÇÃO ESTRANGEIRA)

- | | |
|---|---------------------------------|
| BERGER, Heinz | MIKULASCHEK, GERHARD |
| 1 — Winter | 8 — Eisblumen — med. de bronze |
| GAREIS, Raimo | 9 — Weinlaub |
| 2 — Manhattan — med. de ouro | 10 — Im Gebet |
| 3 — Zion Park | 11 — Zauberwald — med. de prata |
| 4 — Old Hotel | SEIDL, Bernhard |
| 5 — Landscape pattern — medalha de bronze | 12 — Chicago |
| KOLLGES, Wolfgang | 13 — Paris scene 2 |
| 6 — Clown | 14 — Paris scene 3 |
| 7 — Fische | 15 — Paris scene 1 |

AVULSOS

- | | |
|--|--------------------------------------|
| BERGMANN, Hermann,
Duisburg | 18 — Sonnenaufgang |
| 16 — Herbst | 19 — Schwarz-Weik |
| 17 — Berglandschaft | BRANDT, Friedrich - Schobberg |
| | 20 — Herbstlicher Wasosee |

A U S T R I A

- RAML, Josef**
21 — Die Kopilli

E S P A N H A

- GARCIA, Amalio Fernandez,**
Ponferrada
22 — Vigilância

F I N L Â N D I A

KOUVALAN KAMERA r.y. — Kouvola

- | | |
|------------------------|----------------------|
| KAJASTO, Sakari | SAVILA, Raimo |
| 23 — Girly portrait | 26 — Tuula |
| 24 — Rea | 27 — The Drops |
| 25 — Alone | 28 — Cool water |
| | 29 — Two boats |

HONG-KONG

CHAN, Wing - Nin

- 30 — Lonely
31 — The blesines of freedon

LEE, Man - Yang — ACPA

- 32 — Netting
33 — Rowing at sunset
34 — Sailing at morn

TCHAN, Fou - Li

- 35 — Spring
36 — Desert loving
37 — Morning ferry a Lei - K

WAI, K. C. — ARPS

- 38 — Mitsy Higway
39 — A view in the corner of a street
40 — Meet by chance

WU, K. H. FRPS

- 41 — Down lovers lane
42 — Cointry pedestrians
43 — Rain

MÉXICO

ZAKANY, Jose Lorenzo - HonEFIAP. HonCFM, etc - Mexico

- 44 — Sinfonia de plumas

- 45 — Pluma de pavo real abstracta
46 — Abstraccion de multiples
exposiciones

BRASIL

FOTO-CINE CLUBE BANDEIRANTE (FCCB) — São Paulo

DINIZ, Harry B.

- 47 — Hora de almoço
48 — Hibisco
49 — Vendedoras de anilinas
50 — Portal

OLIVEIRA, Aimard de

- 51 — Edna

SCAFF, Alberto

- 52 — Retrato

Fóra de Seleção

MEMBROS DA COMISSÃO DE SELEÇÃO

CAPPELO, Herros - AFIAP

- 53 — Paizagem
54 — Sem titulo
55 — Sem titulo

SALVATORE, Eduardo - HonEFIAP, CREPSA

- 56 — Vermelho sobre o azul
57 — Natureza morta I
58 — Natureza morta II
59 — No pôrto

Férias em ILHABELA

Reserva em São Paulo:

AGÊNCIA GERAL

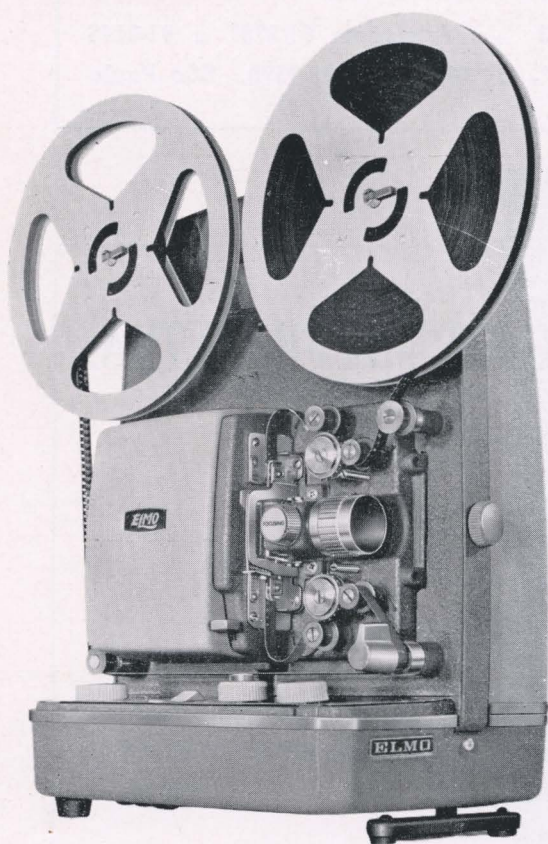
AV. IPIRANGA, 1129

TELEFONE 37-8671



HOTEL

ELMO



**o mais avançado
projektor de 8 mm**

Representantes: K. JOJIMA & CIA. - Av. Senador Queiroz, 520 - S. Paulo

à venda nas boas casas do ramo

CIA. SOMACO DE MADEIRAS

Congratula-se com o **Foto Cine Clube Bandeirante** pela passagem de seu **Jubileu de Prata** e a realização do **23.º Salão Internacional de Arte Fotográfica de São Paulo**.



CIA. SOMACO DE MADEIRAS

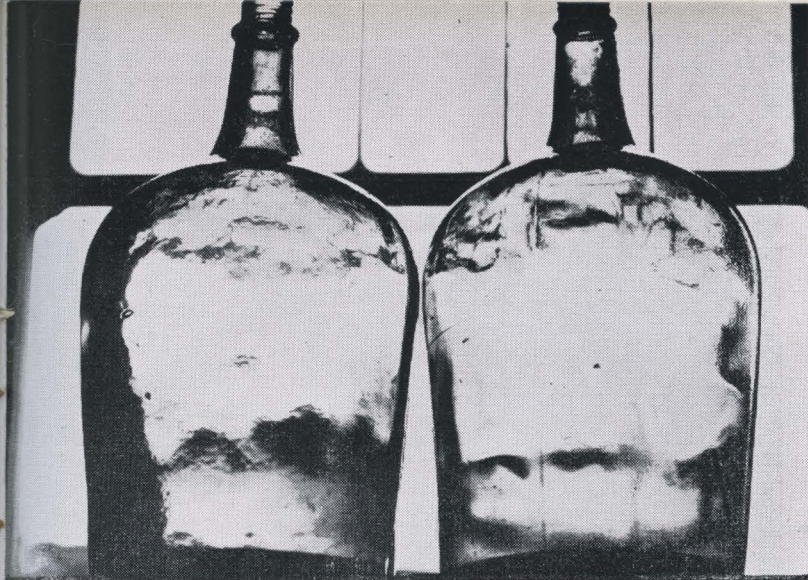
Matriz: Avenida Washington Luiz, 6333 - Telefones: 61-8791 e 61-6146
Escritório Central: Av. Ipiranga, 795, 5.º, s/ 513, fone 33-7570, São Paulo

INDÚSTRIA DE PARAFUSOS MELFRA LTDA.

PARAFUSOS — PORCAS — REBITES

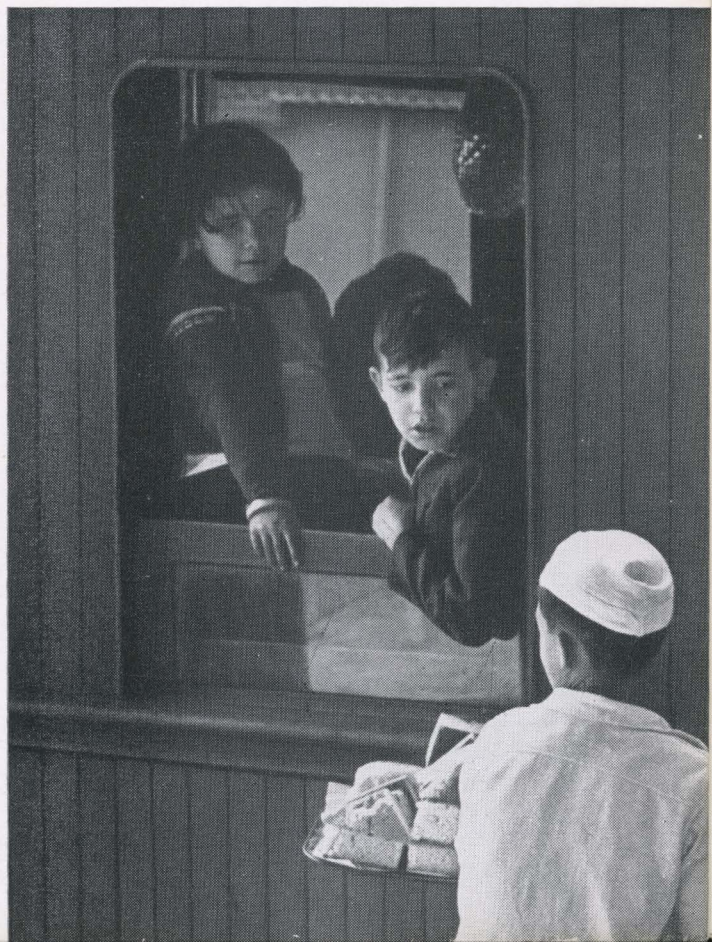
Em Ferro, Latão, Cobre e Alumínio

Rua Pôrto Alegre, 243 Fone 93-5809, Caixa Postal n.º 13279, TELEG. MELFRA

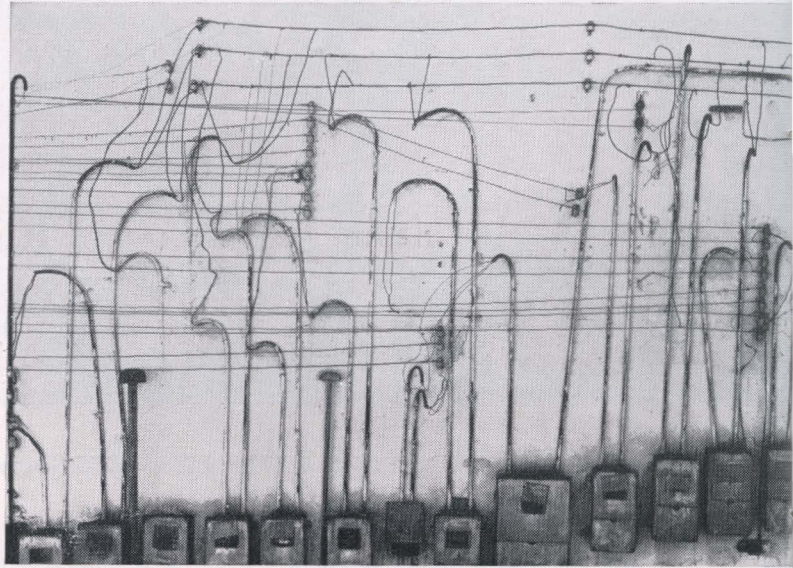


"Composição"

HERROS CAPPELLO - FCCB (Brasil)

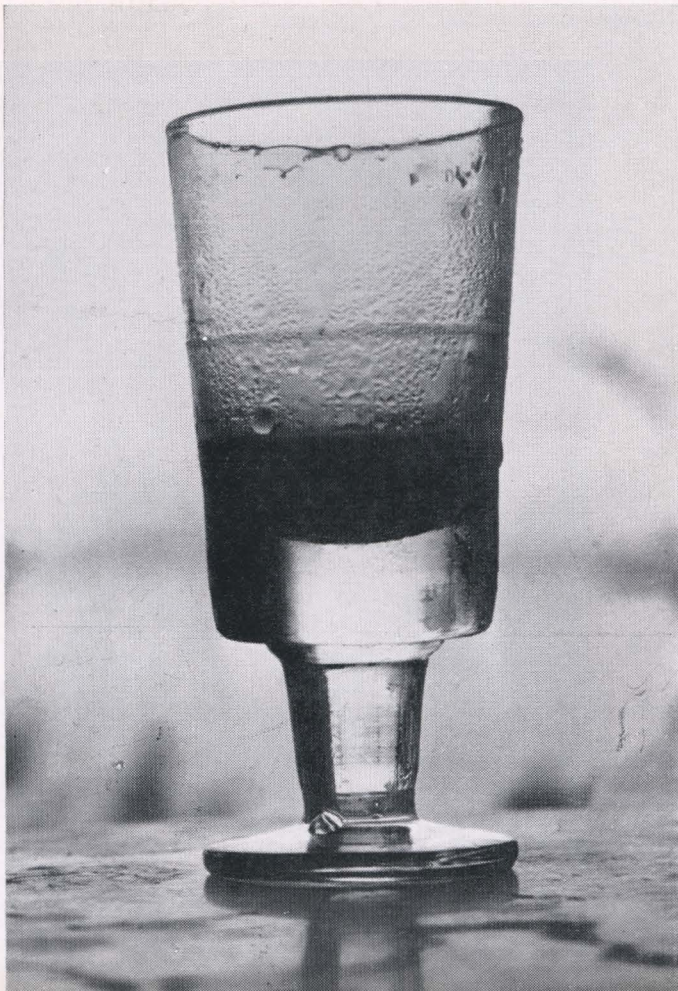


"Um minuto na estação"
NELSON PETERLINI - FCCB
(Brasil)



"Vila"

MARCEL GIRÓ - FCCB (Brasil)



"Refrigério"

EMIL ISSA - FCCB (Brasil)

3.a Secção

"Diapositivos em Cores" (Color Slides)

A L E M A N H A

FOTO-CLUB-BIEBRICH — Wiesbaden

- | | |
|---|--------------------------|
| MANTE, Harald | BRANDT, Friedrich |
| 1 — Tulpe | 4 — Winter |
| 2 — Impression — medalha de ouro | SCHWANDKE, F. J. |
| BERGMANN, Hub. V. | 5 — Krokus |
| 3 — Schlepper | |

C H I L E

CINE FOTO CLUB VALPARAIZO

- | | |
|------------------------------|--|
| ASTUDILLO, Luiz | GODOY-de-FUENZALIDA, Hilda |
| 6 — Via nocturna | 14 — Techos blancos |
| 7 — Parque en otono | 15 — Reparación |
| BIALOSKORSKI, Enrique | RUBKE, Guillermo - AFIAP |
| 8 — Abstracto | 16 — Matilde |
| 9 — En la manga | 17 — Relieve |
| 10 — Carpas | SOLARI, Roberto |
| FUENZALIDA, Alberto | 18 — Rojo y azul — med. de bronze |
| 11 — Ascendo | 19 — Coro |
| 12 — A través de la red | |
| 13 — Departamentos | |

F I N L Â N D I A

- | | |
|---|-------------------|
| KIVALO, Reijo | 22 — The old wall |
| 20 — The anchor — med. de bronze | 23 — The zebra |
| 21 — Taxi | |

H O N G - K O N G

THE PHOTOGRAPHIC SOCIETY OF HONG-KONG

- | | |
|----------------------------|----------------------|
| CHEN, K. C. | MAN, Un Wai |
| 24 — Back Alley | 29 — Candle dance |
| 25 — Chinese Writing Stall | 30 — Portrait |
| 26 — Market scene n.º 2 | TSE, Wai Bun |
| HO, Sau | 31 — Morning Farm |
| 27 — Engagement | 32 — Lines in motion |
| HSU, Kwok Ziand | |
| 28 — Lake before dawn | |

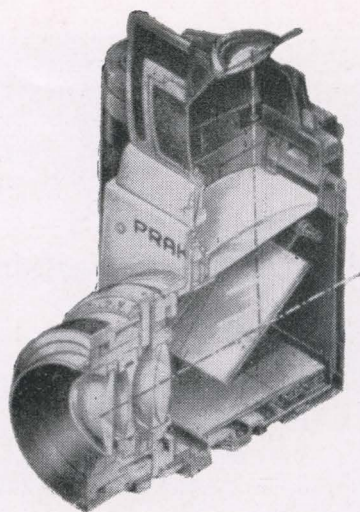


Uma câmara para amador ou
profissional:

PRAKTISIX

A arte de criar fotografias com características pessoais e perfeição técnica exige inicialmente uma câmara versátil que se adate aos desejos do profissional ou do amador.

Essa câmara é a PRAKTISIX. Seu formato 6x6, combinado com o sistema de focalização "reflex" através das próprias objetivas intercambiáveis postas à disposição do seu possuidor e



os vários outros melhoramentos funcionais de que é dotada, tornaram a PRAKTISIX uma câmara de alta qualidade e precisão aliada a uma extrema facilidade operacional para qualquer tipo de trabalho — desde o instantâneo comum, até a reportagem ou as reproduções que exigem a mais aguda definição.

O sistema reflex monocular elimina o problema da paralaxe: tudo que é visto no visor do tamanho natural do negativo, será exatamente reproduzido na foto, mesmo as de extrema aproximação. Torna-se assim possível trabalhar com objetivas de variadas distâncias focais e com anéis especiais para curta distância, sem necessidade de visores especiais, o que já é uma grande vantagem prática. Além disso, a câmara é dotada de mais as seguintes características: a) diafragma automático de mola; b) obturador de cortina com tempos de 1 seg. até 1/1000 seg. e pose (B); c) alavanca de transporte rápido do filme armando ao mesmo tempo o obturador; d) elementos intercambiáveis de visor (reflex, com vidro despolido e lupa, e visor prismático); e) sincronização para qualquer tipo de flash; f) dispositivo retardador do disparo; g) extensa linha de acessórios (anéis intermediários, foles p/ macrofotografia, filtros, parasol, etc.).

Um produto da

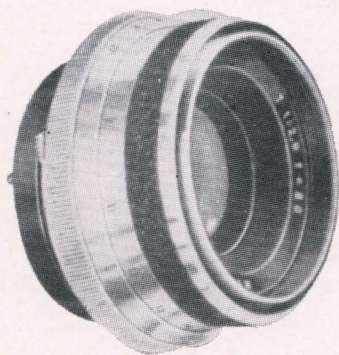
VEB KAMERA - UND KINOWERKE - DRESDEN
DISTRIBUÍDO NO BRASIL PELA

"Comercial e Importadora IBIRAPUERA Ltda."

RUA DA ABOLIÇÃO, 170 — FONES: 32-0029 - 37-0099 — SÃO PAULO

Um dos fatores que tornam a PRAKTISIX desejada pela grande maioria dos fotógrafos é a possibilidade de intercâmbio de objetivas. Damos aqui as características principais das objetivas utilizadas com a PRAKTISIX:

1) Sua ótica normal é a famosa obj. **JENA TESSAR 2,8/80 mm**, de 4 elementos, com excelente "corte" e altamente corrigida para côres, superfícies tratadas e dotada de diafragma automático.



2) Se você precisar de maior abertura de ângulo, usará então a grande-angular **FLEKTOGON 2,8/65 mm**, também da Jena, com diafragma automático e composta de 6 elementos tratados e corrigidos para côres, a qual permite focalização até 0,75 mm.



Esta objetiva poderá ser substituída por uma nova

grande-angular **4/50 mm** com tôdas as demais características acima.



3) Meia Tele **JENA Bm 2,8/120 mm**, com 5 elementos tratados e corrigidos para côres, altamente luminosa e com grande poder de resolução; também dotada de diafragma automático, permite focalização mínima de 1,3 m.



4) Teleobjetiva **JENA C-2,8/180 mm**, com 5 elementos corrigidos para côres e com tratamento anti-reflexos; de construção curta em relação



a grande distância focal que permite uma reprodução 4 vezes maior que a objetiva normal. Focalização mínima: 1,5 m. Diafragma pré-selecionado.

5) Teleobjetiva **TELEMEGOR 4,5/300 mm**, de Meyer-Gorlitz. Não obstante a larga distância focal é de construção curta, utilizando excelentes lentes anastigmáticas e



diafragma pré-selecionado. Dotada de suporte rotativo para tripés, permite rápida passagem do formato vertical para o horizontal e vice-versa. Distância de foco mínima: 3,3 metros.

Com tôdas essas obojetivas ao seu dispor e os demais acessórios que poderá utilizar, como os anéis intermediários, foles, etc., não tenha a menor dúvida: a PRAKTISIX é a câmara ideal para o profissional ou para o amador.

THE CHINESE PHOTOGRAPHIC ASSOCIATION

- | | |
|---------------------|-----------------------|
| CHANG, P. G. | CHIU, Kam-Chew |
| 33 — Charm | 34 — In the street |
| | 35 — Autumn |
| | 36 — Fire cracker |

ITÁLIA

- | | |
|--|----------------------------|
| RIVA, Mario - AFIAP, Modena | SIVILOTTI, Sergio - |
| 37 — La curva — medalha de bronze | S. Daniele Friuli |
| 38 — Baracche sul fiume | 39 — Altri tempi |

MÉXICO

- | | |
|----------------------------------|----------------------------|
| ZAKANI, Jose Lorenzo - | 41 — Mimadas por docenas - |
| HonEFIAP, HonCFM - Mexico | medalha de prata |
| 40 — Pausa previa | 42 — Flor atomica |

PORTUGAL

CLUB ARTE E SPORT — Lisboa

- | | |
|--------------------------|-----------------------------------|
| BARBOSA, Valentim | CAEIRO, Aires da Conceição |
| 43 — Paisagem aquática | 45 — Labuta |
| 44 — Fantasia II | |

FOTO CLUB 6 x 6

- SEQUEIRA, Anibal - Amadora**
46 — Fantasia

UGANDA

- PATEL, Rajnikant C. - Kampala**
47 — Boaton Lake

BRASIL

CLUBE FOTO-FILAT.-NUM. DE VOLTA REDONDA — RJ.

(MELHOR REPRESENTAÇÃO NACIONAL)

- | | |
|--|---|
| FERRO, Orlando N. | 52 — Flor do maracujá |
| 48 — Casa grande | 53 — Perfurando — med. de bronze |
| 49 — Outono | 54 — Sem titulo |
| 50 — Silhueta — medalha de bronze | TEDESCO, David |
| MACHADO, Marciano F. | 55 — Gusa II |
| 51 — Composição com janela | |

LIBERDADE FOTO CLUBE — São Paulo

- | | |
|--|-------------------------------------|
| TAKATSUKA, Shiguo | ITO, Hisashi |
| 56 — Parque de diversões | 61 — Portrait |
| ONUMA, Takashi | 62 — Perigo |
| 57 — Pantano | KUMAGAI, Takashi |
| 58 — Naufragio — med. de bronze | 63 — Balões |
| 59 — Sem titulo | 64 — Tambores |
| 60 — Figura | 65 — Cravo |
| | 66 — Varal — medalha de ouro |



"Retiro"

EDUARDO SALVATORE - FCCB (Brasil)



"Bossa no brejo"

IVO FERREIRA DA SILVA - FCCB (Brasil)

"Abstracionismo n.º 2" JOSE' V. E. YALENTI - FCCB (Brasil)



AVULSOS

- KOIN, Jair — São Paulo**
67 — Auriverde pendão — medalha de prata
68 — Passagem
69 — Maternidade

- IMOTO, Jun - São Paulo**
70 — R. São Bento à noite
71 — Companheiro

FOTO-CINE CLUBE BANDEIRANTE (FCCB) — São Paulo

- ALTSCHULLER, Luiz**
72 — Frutas tropicais
73 — São Paulo em negativo
74 — Banca de mercado

- CONDE, Angel A.**
75 — Desolação
76 — Abstração I
77 — Estudo em vermelho

- CARDOSO, Cyro Alves**
78 — Abstração I
79 — Folhagem

- FIORETTO, Pedro**
80 — Crepusculo
81 — Pescadores
82 — Transparencias
83 — Composição

- FREITAS, Hildebrando T. de**
84 — Paisagem
85 — Natureza morta
86 — Clown
87 — Telhados

- GALDÃO, Jose**
88 — Velha janela
89 — Repouso
90 — Seu grande desejo

- KANJL, Alice Assis**
91 — Esquecido
92 — Dueto
93 — Toque de luz
94 — Sinfonia matinal

- MALFATTI, Guilherme**
95 — Quebra-mar
96 — Campos de Jordão
97 — Mar, pedra e areia

- MAZZILI, Antonio R.**
98 — Sem titulo
99 — A flor
100 — Paisagem
101 — Contra luz

- MILLER, Roberto**
102 — Desenho abstrato
103 — Abstração em circulos
104 — Abstração em azul e vermelho
105 — "Infra Abstrato"

- MINHARRO, João**
106 — O gato
107 — Petalas soltas
108 — Contra luz
109 — Descanço

- MIRANDA, Eros**
110 — Cogumelos
111 — Taça do Brasil
112 — Arabescos
113 — Bolhas

- REISHMANN, Jerzy**
114 — Paisagem
115 — Sem titulo
116 — Paisagem paulista
117 — Pedras e algas

O FOTO-CINE CLUBE BANDEIRANTE

agradece

aos clubes congêneres, entidades, autores e quantos mais colaboraram para a realização deste Salão, e espera receber novamente o seu apoio para o 24.º Salão Internacional de Arte Fotográfica de São Paulo, no próximo ano de 1965.

Fóra de Seleção

MEMBROS DA COMISSÃO DE SELEÇÃO

CAPPELO, Herros - AFIAP

- 118 — Floresta de pedra
- 119 — A garrafa
- 120 — A margarida
- 121 — Dupla cromática

ISSA, Emil

- 122 — Corola
- 123 — Flores do campo
- 124 — Composição com vaso
- 125 — Abandonados

SALVATORE, Eduardo - HonEFIAP - CREPSA, etc.

- 126 — Escola de samba
- 127 — A casa vermelha
- 128 — Composição com ceramicas
- 129 — Vera Lucia

YALENTI, Jose V. E. - EFIAP-CREPSA

- 130 — No país das maravilhas
- 131 — Oasis
- 132 — A montanha de pedra
- 133 — Diametria

23º Salão Internacional de Arte Fotográfica de S. Paulo - 1964

QUADRO DEMONSTRATIVO

PAÍSES	AUTORES						TRABALHOS					
	INSCRITOS			ADMITIDOS			INSCRITOS			ADMITIDOS		
	Br.Pr.	Côr	Total	Br.Pr.	Côr	Total	Br.Pr.	Côr	Total	Br.Pr.	Côr	Total
1) Alemanha	7	15	22	6	11	17	28	49	77	10	25	35
2) Argentina	17	1	18	7	—	7	58	2	60	12	—	12
3) Austria	21	2	23	6	1	7	76	8	84	9	1	10
4) Bélgica	1	—	1	1	—	1	4	—	4	1	—	1
5) Canadá	4	—	4	1	—	1	16	—	16	1	—	1
6) China (Formosa) ..	2	—	2	—	—	—	8	—	8	—	—	—
7) Checoslováquia ...	13	—	13	3	—	3	35	—	35	6	—	6
8) Chile	2	8	10	—	6	6	8	32	40	—	14	14
9) Dinamarca	1	—	1	—	—	—	4	—	4	—	—	—
10) Escócia	3	—	3	2	—	2	8	—	8	2	—	2
11) Espanha	2	1	3	—	1	1	8	1	9	—	1	1
12) Est. Unidos da A. N.	2	—	2	1	—	1	8	—	8	1	—	1
13) Finlândia	2	3	5	1	3	4	8	12	20	4	11	15
14) França	17	1	18	14	—	14	60	4	64	23	—	23
15) Hong-Kong	29	13	42	21	12	33	116	52	168	31	27	58
16) Hungria	1	—	1	—	—	—	4	—	4	—	—	—
17) Índia	1	—	1	—	—	—	4	—	4	—	—	—
18) Itália	4	2	6	4	2	6	16	8	24	8	3	11
19) Iugoslávia	6	—	6	3	—	3	21	—	21	5	—	5
20) Macau	3	—	3	2	—	2	12	—	12	2	—	2
21) Malásia	16	—	16	12	—	12	64	—	64	18	—	18
22) México	—	2	2	—	2	2	—	8	8	—	6	6
23) Polónia	15	—	15	7	—	7	24	—	24	7	—	7
24) Portugal	8	5	13	4	3	7	31	20	51	5	4	9
25) Rumânia	22	—	22	6	—	6	30	—	30	6	—	6
26) Suíça	1	—	1	1	—	1	4	—	4	4	—	4
27) Tailândia	3	—	3	2	—	2	12	—	12	2	—	2
28) Uganda	—	1	1	—	1	1	—	4	4	—	1	1
29) Viet-Nam	2	—	2	—	—	—	8	—	8	—	—	—
30) Brasil	211	54	265	104	42	146	675	200	875	157	93	250
	200	28	228	80	25	105	530	108	638	155	76	231
TOTAIS	411	82	493	184	67	251	1205	308	1513	312	169	481

OBS.: Não estão incluídos os membros da comissão de seleção e os respectivos trabalhos.

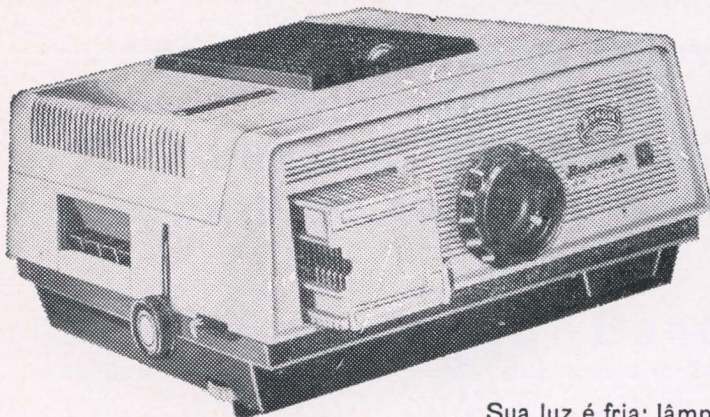
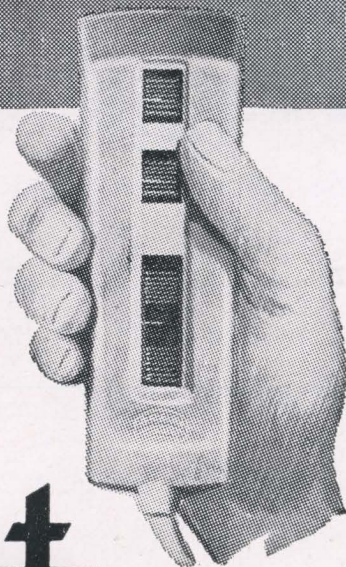


De sua poltrona, V. projeta slides sem interrupção, e focaliza-os com precisão

graças ao
**CONTRÔLE REMOTO
COM RETROCESSO**
(faz o slide voltar à
sua vontade)

extraordinário aperfeiçoamento de

Paximat
o líder dos projetores fixos



Completa o equipamento a famosa mala-arquivo PAXIMAT portátil, com 5 chassis-magazines extras.



PAXIMAT é também dotado de relógio embutido, que troca slides automaticamente cada 8, 15 ou 30 segundos.

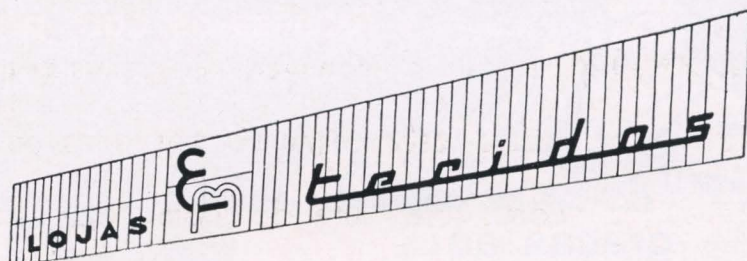
Sua luz é fria: lâmpada de baixa voltagem, de 24 V, 150 W, equivalente a 750 W.

À VENDA NAS BOAS CASAS
DO RAMO

TROPICAL LTDA.
CAIXA POSTAL 6660 — SÃO PAULO

REPRESENTANTES EXCLUSIVOS:

CASIMIRAS E TECIDOS EM GERAL



Avenida Santo Amaro, 829 — São Paulo

Valvulas para alta pressão
Forjaria de latão
Fundição de alumínio
Aspersores e conexões para irrigação



Mecânica de Precisão "APIS" Ltda.

Rua Vergueiro, 3645 - (Vila Mariana)
Telefones 70-7708 e 7-1731

Caixa Postal, 12.995
End. Telegráfico "MEPRAPIS"
SÃO PAULO



Foto-Cine Clube Bandeirante, ao comemorar o seu **25.o Aniversário**, rende homenagens aos seus congêneres de todo o mundo e especialmente aos seus co-irmãos do Brasil que, como ele, lutando com toda sorte de dificuldades, mantêm vivo o ideal que os irmanou sob a égide da Confederação Brasileira de Fotografia e Cinema, trabalhando sem cessar em prol da Arte e da Cultura, e cujo trabalho e dedicação levam o nome do nosso querido Brasil a todos os recantos do mundo.



Foto-Cine Clube Bandeirante

declarado de Utilidade Pública pela Lei Estadual n.º 839 de 14-11-1950

Séde Própria à

Rua Avanhadava, 316

Caixa Postal, 8861 — Fone: 32-0937

São Paulo

:-:

Brasil

O MAIOR NOME EM APARELHOS HIDRÁULICOS NO BRASIL

Torneiras - Registros - Válvulas de descargas - Aparelhos Sanitários para Hospitais

METALÚRGICA ALBION S. A.

Rua Albion, 202 — Fones 5-0262 5-0421 — São Paulo

SEGURANÇA INDUSTRIAL

COMPANHIA NACIONAL DE SEGUROS

FUNDADA EM 1919

CAPITAL REALIZADO: Cr\$ 12.000.000,00

SEGUROS: Incêndio, Acidentes do Trabalho, Acidentes Pessoais, Ferroviários, Rodoviários, Marítimos, Aeronáuticos, Automóveis, Roubo e Responsabilidade Civil.



MATRIZ NO RIO DE JANEIRO

Av. Rio Branco, 135 — Edifício Guinle — End. Telegráfico "SECURITAS"

FILIAL EM SÃO PAULO

Rua Florêncio de Abreu, 218 — Telefones: 32-3161 a 32-3165

J. J. Roos — Gerente-Geral

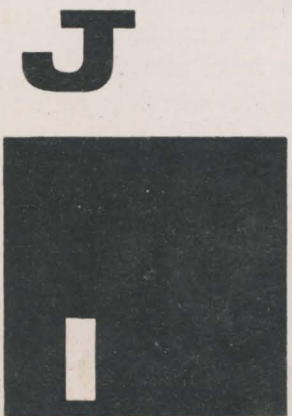
A M A I O R G A R A N T I A E M S E G U R O S



fotografia de todo o mundo



Fotografia
moderna de
alta qualidade
FUJI NEOPAN



Fuji Photo Film do Brasil Ltda.

RUA MAJOR DIOGO, 128 - TELEFONE 35-8492 - SÃO PAULO

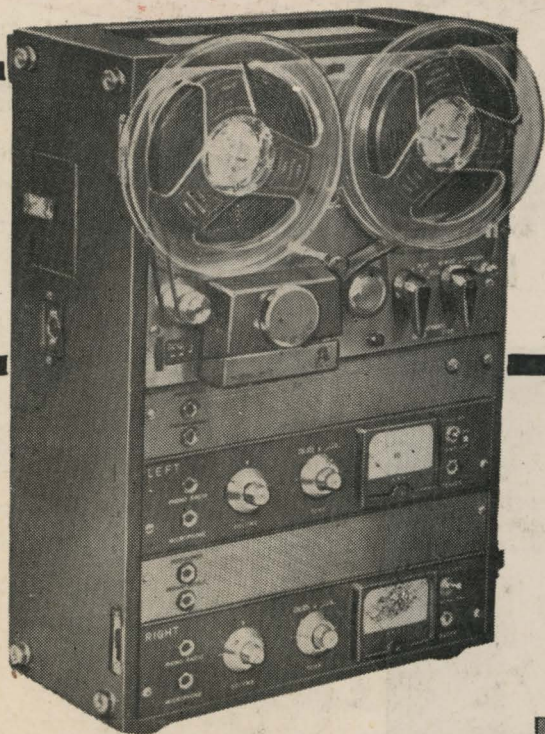




Os peritos
já decidiram

Akai

não tem
igual!



MODÉLO M-7

- Primeiro gravador no mundo capaz de gravar e reproduzir em hi-fi na velocidade de 1.7/8".
- Dispositivo completamente automático para desligar totalmente o aparelho.
- Três velocidades 1.7/8", 3.3/4", e 7.1/2".
- Motor síncrono histeres de alta eficiência para garantir e reduzir o ruído de fundo.

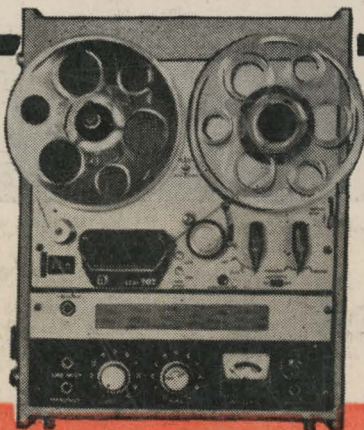
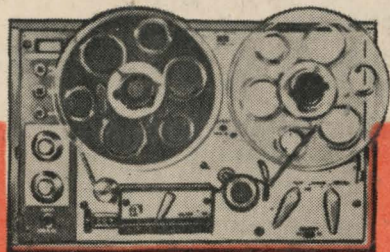
MODÉLO 345

- Interrupção e parada automática da fita.
- Reverso automático da operação de reprodução.
- Repetição automática, parcial ou total da fita.
- Operação por sistema de controle remoto.



MODÉLO 44 UNIVERSAL

- Modelo especial para reprodução em som estereofônico.
- Gravação somente em monaural.
- Três velocidades: 1.7/8", 3.3/4" e 7.1/2"



**MODÉLO 707
DE LUXE**

- Alta fidelidade.
- Finíssimo som e excelente reprodução.
- Parada automática.
- Duas velocidades 7.5" e 3.75"

Representantes exclusivos

TROPICAL LTDA.
CAIXA POSTAL, 6660 - S. PAULO